



Wohnen
in vollendeter
Harmonie

Das Raumwerk



Sieh, das Gute liegt so nah



Wenn es um die Gestaltung Ihres Wohn(t)raums geht, sollten Sie nichts dem Zufall, sondern alles dem Profi überlassen. Als regionaler Raumausstatter verfügen wir über ein umfangreiches Sortiment, das keine Wünsche offenlässt.

Statt Anonymität pflegen wir lieber die persönliche Beziehung. Denn gerade beim Einrichten soll man auch genau das bekommen, was den eigenen Wünschen und Vorstellungen tatsächlich entspricht. Begleitet und beraten von Profis, die zudem mit großer Leidenschaft und Engagement dafür sorgen, dass die Wertschöpfung in der Region bleibt. Wo man den Chef persönlich kennt und das gute Gefühl hat, dass die Erfüllung der eigenen Wohnträume in besten Händen liegt. Übrigens, der Besuch beim Einrichtungsprofi aus der Umgebung sorgt nicht zuletzt auch dafür, attraktive Arbeitsplätze zu schaffen und die Wirtschaft in der eigenen Region anzukurbeln.

Vertrauen Sie auf uns, denn persönlich wirds am besten.

Liebe Leserinnen und Leser,



werden auch Sie manchmal ein wenig nostalgisch, schwelgen auch Sie von Zeit zu Zeit gern in Erinnerungen an früher? Im Rückblick scheint so manches einfacher, harmonischer. Zweifellos neigt der Mensch dazu, Vergangenes zu romantisieren – aber vieles hat sehr zu Recht seinen hohen Stellenwert behalten und erweist sich auch heute noch als wertvoll und richtig. Zum Beispiel die guten, alten Holzböden, die in ihrer Robustheit und natürlichen Anmut wieder hoch im Kurs stehen. Aber auch traditionelle Techniken wie das Polstern kommen wieder auf! So lassen sich hochwertige Sofas und Sessel ganz einfach wieder zu neuem Leben erwecken, während gleichzeitig Ressourcen und Geldbeutel geschont werden.

Die Entwicklung der Preise hat in den letzten Jahren vermutlich nicht nur Ihnen einige Sorgen bereitet. Doch diese Sorgen können wir Ihnen hoffentlich nehmen: Regional produziert und gehandelt, sind Qualitätsprodukte deutlich weniger von der Teuerung betroffen als Waren in anderen Segmenten. Im Gespräch mit PAUL LEVÍN bestätigt der beliebte Designer deren langfristige Rentabilität und gibt Tipps, wie man in die Jahre gekommene Einrichtung kostengünstig aufpeppen kann.

Natürlich finden Sie auf den folgenden Seiten auch wieder zahlreiche neue Trends, Inspirationen und Ideen, wie Sie ihr Zuhause noch behaglicher und einzigartiger gestalten können.

Außerdem widmen wir uns in dieser Ausgabe unseres Raumwerks den süßen Seiten des Lebens. Dem Thema Honig zum Beispiel! Aber auch vierbeinige Freunde und Mitbewohner kommen diesmal „zu Wort“, schließlich bereichern sie das Leben in vielen Haushalten und haben sich einen festen Platz in unseren Herzen gesichert.

Wir wünschen Ihnen eine angenehme kleine Auszeit beim Schmökern und Durchblättern und freuen uns auf ein Wiedersehen in unserem Schauraum!

Ihr Thomas Schild

Unser Service:

Sparen Sie Zeit, Geld und Nerven und verlassen Sie sich bei der Gestaltung Ihres Zuhauses voll und ganz auf Ihren Profi-Betrieb. Von der Wohndesign-Beratung bis hin zur Bodenverlegung erhalten Sie bei uns alles aus einer Hand!



Bei uns gibts noch echte **Handschlagqualität!**



Nähservice



Ausmess-Service



Montage & Verlegung

Alle Serviceleistungen finden Sie unter:
www.raum-schild.at/serviceleistungen





Inhalt

PAUL LEVÍN	06
BODEN & TEPPICH	18
WAND & AKUSTIK	54
STOFF & TEXTIL	66
DEKORATION & EINRICHTUNG	100
SONNENSCHUTZ & OUTDOOR	114



Eine der goldenen Regeln im Design verlangt die Synthese von Form und Funktion. Aber gleich danach kommt die Qualität, die Langlebigkeit und die damit verbundene Freude, die die Besitzerinnen und Besitzer über viele, viele Jahre an ihrer Einrichtung haben. Keiner hat diese Philosophie so verinnerlicht wie PAUL LEVÍN, der mit seinen kreativen und individuellen Entwürfen Einrichtung fürs Leben bietet. Und das für jedes Budget! Der Meister in Bezug auf Selbstverwirklichung und persönliche Gestaltung des eigenen Lebensraumes legt Wert auf die Wandelbarkeit seiner Wohnkonzepte. Menschen

ändern sich, ebenso ihre Lebenssituationen: Und hier soll sich die Einrichtung anpassen und mitwachsen. Damit er diesen Wünschen und Anforderungen auch zuverlässig nachkommen kann, setzt PAUL LEVÍN auf hohe Qualität, langlebige Artikel und nachhaltige Produktlebenszyklen. Der Dienst am Menschen, an dessen Zufriedenheit, Wohlbefinden und Gesundheit ist für ihn gleichzeitig auch der Dienst an der Umwelt. Und so schont man mit PAUL LEVÍN gleich mehrere Ressourcen, nämlich die finanziellen und die ökologischen. Wohnen gut, alles gut.



**Was lange hält,
ist wirklich gut**



LEUCHTENDE FARBAKZENTE

Die Stoffkollektion YOUNG&TREND 1272 bringt Farbe ins Spiel. Die malerischen Palmenblätter ranken in einer schwungvollen Bewegung über die weich fließende Grundware. Farbakzente in Schilfgrün und trendigem Rosé verleihen der raumhohen Gardine Modernität.



SOLIDE KOMBI

Die Stoffkollektion KANONI verführt mit einer umfangreichen Auswahl und eröffnet einen großen Spielraum an Farb- und Gestaltungsmöglichkeiten in verschiedenen Stilrichtungen. Ob noble Wohnlichkeit oder puristische Anmutung, die Textilien garantieren kreative Wohnstyles und individuellen Komfort. KANONI punktet nicht nur durch die Vielfalt an Designmöglichkeiten, sondern auch mit Nachhaltigkeit, denn alle Möbelstoffe der Kollektion sind aus oder mit Recycling-Garnen hergestellt und nach dem Global Recycling Standard zertifiziert.





INSPIRIERENDE NATUR

Als Ode an den anhaltenden Trend, die Natur ins Haus zu holen, umfasst YOUNG&TREND 1279+1280 eine Reihe von luftigen Drucken und durch Blätter inspirierte Jacquards für schlichte Schönheit. Eine Stickerei mit tonalen Blatteffekten ergänzt die botanischen Designs der Kollektion und lässt die Grenzen zwischen draußen und drinnen verschwimmen. Die Eco-Drucke der Kollektion sind aus nachhaltiger Baumwolle in Leinenoptik gefertigt und eignen sich ideal für Polstermöbel. Sie verleihen einer Vielzahl von Räumen Tiefe und visuelle Highlights.



APPLAUS GARANTIERT

Die Möbelstoffkollektion PALATIN garantiert durch ihre klassische Eleganz gepaart mit raffinierten Steppungen und ergänzt durch soft-marmorierte Uniqualitäten einen fulminanten Auftritt auf allen Bühnen dieser Welt. Mit unvergleichlich anschmiegsamer Haptik und einer atemberaubenden Farbwelt setzt sie sich unaufdringlich, aber nachhaltig sofort in Szene – überall dort, wo Individualität willkommen ist. Schwer entflammbar und mit einer schmutzabweisenden Oberfläche ausgestattet, sichern Ihnen die Stoffe der Kollektion einen problemlosen Einsatz in allen Stimm(ungs)lagen und das über viele Jahre hinweg.



Der bewusste Weg zum Glück

Im Gespräch mit **PAUL LEVÍN**



Wer billig kauft, kauft teuer, sagte schon unsere Oma. Auch heute gilt dieses Sprichwort noch, ist Billigware doch häufig von schlechterer Qualität, geht schneller kaputt und muss daher häufiger ersetzt werden.

Aber rentiert sich höhere Qualität wirklich? Und wie lässt sich dadurch die regionale Wertschöpfung steigern? Wir haben uns mit dem beliebten Designer PAUL LEVÍN zu einem Gespräch getroffen und mit ihm über die aktuellen Preiserhöhungen, den Lebenszyklus von Einrichtung und nachhaltige (Neu-)Gestaltungsmöglichkeiten geplaudert.



Über die Themen Klimawandel und Nachhaltigkeit haben wir uns in unseren letzten Interviews bereits mit Ihnen unterhalten – wie steht PAUL LEVÍN eigentlich zum Thema Preiserhöhung im Einrichtungshandel?

PAUL LEVÍN: Ja, leider ist die Teuerung der Energie und der Rohstoffe an den Produzent*innen nicht spurlos vorübergegangen. Eine Preiserhöhung war in vielen Bereichen leider notwendig oder sogar unvermeidlich, um das Bestehen der Betriebe, gerade wenn es sich um kleinere oder inhabergeführte Unternehmen handelte, zu sichern.

Doch schön langsam entspannt sich die Lage und das Preisniveau stabilisiert sich wieder. Gefeit ist man natürlich nie gegen unvorhersehbare Ereignisse, aber wir sollten die Spitze der Teuerungswelle schon erreicht haben!

Können sich die durchschnittlichen Verbraucher*innen überhaupt noch neue Einrichtung leisten?

PAUL LEVÍN: Definitiv – Qualitätsprodukte sind vom Preis her nicht so stark angestiegen wie die Billigartikel! Das liegt vor allem an den ausgelagerten Produktionsstätten. Billigartikel werden meist an weit entfernten Standorten hergestellt und sind somit auf eine lange und mittlerweile kostenintensive Logistik angewiesen.

Das heißt, Qualitätsprodukte sind im Verhältnis rentabler?

PAUL LEVÍN: Ja, und das auf lange Sicht! Und was von meiner Seite aus ganz wichtig ist: wenn Sie sich für ein Qualitätsprodukt entscheiden, bleibt die Wertschöpfung meist auch regional und Sie haben viele Jahre Freude daran und können selber entscheiden, ob und wann sie es austauschen wollen. Bei einem Billigprodukt ist der Lebenszyklus meist sehr kurz, was für Sie konkret bedeutet, dass sie es öfter erneuern und öfter in die Brieftasche greifen müssen. In dieser Hinsicht rate ich immer, den Fachhandel aufzusuchen. Dort bekommen Sie nicht nur langlebige und nachhaltige Qualitätsprodukte, sondern auch die beste und persönlichste Beratung.

Wenn man momentan nicht so viel ausgeben möchte, kann man zum Beispiel lieb gewonnene Einrichtung auch wieder – wie soll ich sagen – „auffrischen“?

PAUL LEVÍN: Natürlich können Sie gute Produkte „auffrischen“! Polstermöbel aus Europa zum Beispiel können Sie, wenn der Stoff in die Jahre gekommen ist, neu polstern und mit einem aktuell trendigen Stoff überziehen lassen. Damit lässt sich auf lange Sicht nicht nur Geld sparen, sondern auch aktiv Müll vermeiden. Ich vertrete die Philosophie, dass man wirklich gute Möbel auch vererben

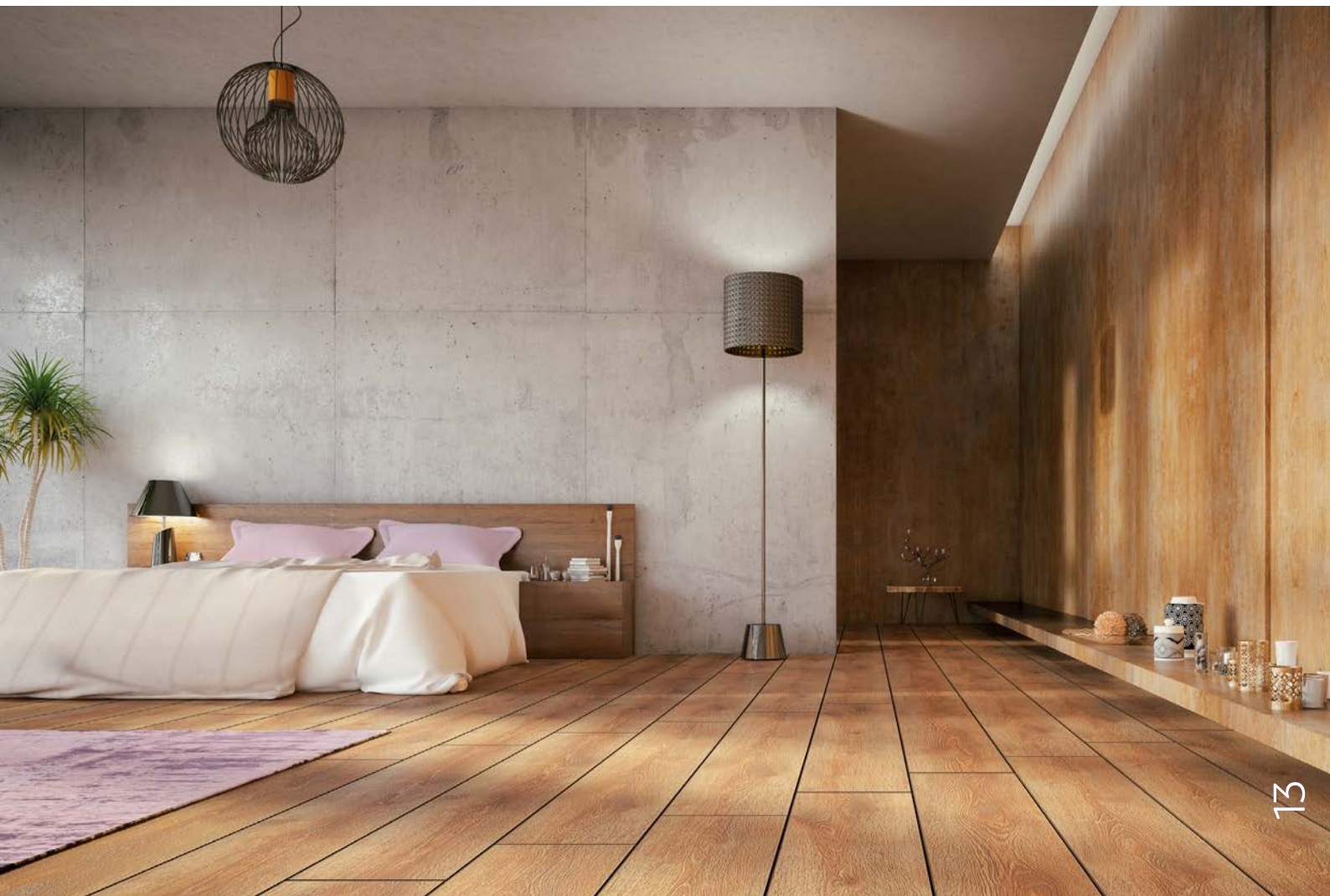
können sollte. Und das ist nicht unmöglich, denken Sie an die Sendung „Bares für Rares“! Gute Stücke haben immer einen Wert.

Geht das nur mit Polstermöbeln oder auch mit anderen Produkten?

PAUL LEVÍN: Man kann vielen Produkten ein neues Leben einhauchen. Auch ein hochqualitativer Parkettboden kann mehrmals abgeschliffen, neu lackiert oder mit Ölen behandelt werden – dann sieht er wieder aus wie neu. Wer möchte, kann auch Look und Farbe mit Tönungen oder Bürstentechnologie verändern.

Wird sich das Einkaufsverhalten in Zukunft verändern?

PAUL LEVÍN: Die Zeichen stehen für Qualitätseinrichtung sehr gut! Die heutigen Konsument*innen legen immer mehr Wert auf Qualität, Regionalität und Nachhaltigkeit! Wenn man bewusst einkauft, nimmt man sich auch länger Zeit, um sich zu überlegen, was man wirklich will. Man lässt sich nicht durch Werbung und schnelle Trends leiten, sondern schafft sich ein schönes Wohnraumbild – eine ausgezeichnete Wohnfühloase und was ganz wichtig ist – ein gemütliches Heim. Das ist der Weg zum Glück!



NATÜRLICHE AUSSTRAHLUNG

Darfs ein bisschen mehr sein? Mehr Natürlichkeit, mehr Qualität, mehr Auswahl, mehr Farben und Strukturen, mehr Format – all das bietet der Parkettboden LÄUFERSPITZE. Erleben Sie Holz in seiner ganzen Vielfalt und Ursprünglichkeit: Die gebürsteten, handgehobelten und reliefartigen Oberflächen der Landhausdielen setzen die natürlichen Holz-Maserungen perfekt in Szene und sind ein Genuss für alle Sinne. Die besonders tiefe Öl-Imprägnierung bringt die Holzfarbe im gesamten Farbspektrum zum Leuchten.





EIN BODEN FÜR ALLE FÄLLE

Die Designböden der Kollektion HOCHKÖNIG sind Qualitätsprodukte mit weiterentwickelter Technik für die professionelle Verlegung. Zur Auswahl stehen zwei Qualitäten in jeweils sechs Holzdesigns im Plankenformat, sowie drei Steindesigns im Fliesenformat. Die Kombination aus robustem Rigid- und elastischem Komfortkern macht die Bodenbeläge komfortabel zu begehen, erzeugt eine angenehme Raumakustik und macht den Boden unempfindlicher gegenüber Temperaturschwankungen. Das stabile Fold-Down-Verbindungssystem ermöglicht eine schnelle, einfache und geräuscharme Verlegung und die Protecshield™ Oberflächenvergütung macht diesen Designboden noch resistenter gegen Mikroverkratzen und das draus resultierende Anschmutzverhalten.





SCHATTENSPIEL

Die Jalousie JANUS ist und bleibt ein zeitloser Klassiker. Aktuell wie eh und je bestechen die platzsparenden Langzeit-Lamellen aus Aluminium durch ihre Langlebigkeit und stufenlose Lichtregulierung. Möglicherweise ist es auch das charakteristische Spiel von Licht und Schatten, das durch die schwenkbaren Lamellen erzeugt wird, das seit jeher Generationen begeistert.



DEKORATIVER SONNENSCHUTZ

Raffrollos haben in den letzten Jahren einen wahren Siegeszug in Sachen Sicht- und Sonnenschutz angetreten. Durch ihre perfekte Kombination aus Funktionalität und Ästhetik sind sie aus vielen Wohnungen nicht mehr wegzudenken. Das Raffrollo Ariel überzeugt durch individuelle Bedienvarianten und vielfältige Gestaltungsmöglichkeiten.





Was liegt, das pickt, heißt es beim Kartenspielen. Aber nicht nur in der Pokerrunde, auch wenn es um einen guten Boden geht, sollte Stabilität eine wichtige Rolle spielen. Und selbiger muss nicht einmal geklebt sein, man denke an die praktischen und schnell umsetzbaren Klick-Lösungen. Wem diese nicht zusagen, der kann glücklicherweise aus einer Vielfalt regionaler, ökologisch zertifizierter Parkettböden, wohngesunder Korkböden und Designböden in allen Formaten und Stilrichtungen wählen. Ein stabiler Boden ist wahrlich eine Investition, an der

man lange Jahre Freude hat. Wer aber dennoch seinen altbekannten vier Wänden ein neues Gesicht verleihen will, muss nicht gleich ersetzen, was noch gut ist! Nachhaltiger sind die umweltverträglichen und schnell verwirklichten Renovierungsmöglichkeiten, die vom neuen Schliff über Veredelung mit wertvollen Ölen bis hin zu peppigen neuen Farben reichen. Abgerundet wird die Basis jeden Raums durch wirkungsvolle Designelemente. Sockelleisten wollen hoch hinaus und erobern unsere Räume im Sturm.



Ein gelungener Auftritt



NACHHALTIGER GENUSS

Wussten Sie, dass 70 m² Weitzer Parkett eine Tonne CO₂ binden? Das ist nur einer der Gründe, warum das österreichische Unternehmen in seinem Produkt ReParkett großes Potenzial für Nachhaltigkeit und einen wertschätzenden Umgang mit Ressourcen sieht. Wie schon aus dem Namen ersichtlich, geht es bei ReParkett darum, wertvolles altes Parkett wiederzuverwenden. Auf einem alten Parkett aus Gründerzeiten haben sich schließlich unzählige Geschichten

abgespielt. Viel zu schade, um diesen wertvollen Schatz einfach wegzuwerfen. Das ausgediente Parkett wird an den Produktionsstandort von Weitzer Parkett geliefert. Hier wird es sorgfältigst aufbereitet. Nachdem das Parkett mit der bewährten perfekten Oberfläche versehen wird, erstrahlt es in neuer Schönheit und ist bereit für ein neues Zuhause – damit auch die nächsten Generationen darauf weiter Geschichte schreiben können.





NEUE DIMENSION

Die Parkettkollektion Robin Wood Deluxe steht für eine neue Generation im SONNHAUS Parkett-Sortiment. Die vier Eichenparkettböden der Serie „Altholz“ verleihen durch ihr natürlich gealtertes Holz jedem Wohnraum eine besondere und ursprüngliche Ausstrahlung. Dabei ist Altholz unaufdringlich, aber zugleich sehr präsent und besticht durch seine individuelle Schönheit und die speziellen antiken Holzoberflächen mit einer ausdrucksstarken Bürstung und den altholztypischen Längsrissen. Mit einer Dielenbreite von 30,5 cm und einer Dielenlänge von 240 cm kommt die Struktur der ausgewählten Oberflächen besonders imposant zur Geltung.





Wohlfühlklima für Mensch & Parkett



Temperatur und Luftfeuchtigkeit beeinflussen den Zustand Ihres Bodens

Seit Jahrzehnten fertigt Scheucher edles Parkett, das weltweit für Begeisterung sorgt – und gibt neben einem Qualitätsversprechen auch Tipps für eine noch längere Haltbarkeit Ihres Traumbodens.

Abgestandene Luft macht müde, zu niedrige Luftfeuchtigkeit verursacht trockene Augen, und ein zu hoher Feuchtigkeitsgehalt in der Raumluft begünstigt Schimmel.

Nicht nur der Mensch, auch Holz atmet – und es „arbeitet“. Das bedeutet, es nimmt Feuchtigkeit auf und gibt sie bei Bedarf, wie zu trockener Luft, wieder ab. Bei einer Luftfeuchtigkeit von über 65 %, wie es in den Sommermonaten der Fall sein kann, beziehungsweise unter 40 %, beispielsweise in der Heizperiode, kann dieser Vorgang auch die Form der Dielen verändern.

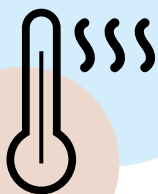
So fühlt sich Ihr Boden am wohlsten!

Richtlinien für ein gesundes Wohnklima empfehlen bei einer Raumtemperatur zwischen 20 und 22 °C eine relative Luftfeuchtigkeit zwischen 40 und 60 %. In diesem Bereich zeigen sich die natürlichen holztypischen Erscheinungen wie Fugen, Risse oder Schüsselungen in mäßiger Ausprägung. Bei längerfristigen Abweichungen kann es zu größeren Verformungen, Fugen- oder Rissbildungen kommen. Holz als natürlicher Werkstoff reagiert auf Änderungen der relativen Luftfeuchte stärker als auf Temperaturänderungen. Darum ist es wichtig, dass Ihr Parkettboden keinen zu starken Schwankungen ausgesetzt ist.

Der Schlüssel zur perfekten Luftfeuchtigkeit

Regelmäßiges Lüften steht natürlich ganz oben auf der Liste für ein gesundes Raumklima und eine ausbalancierte Luftfeuchtigkeit. Doch auch Zimmerpflanzen haben einen regulierenden Effekt auf den Feuchtigkeitsgehalt der Luft! Während Sukkulenten wie Aloe Vera, diverse Kakteen oder der Drachbaum Feuchtigkeit aus der Luft ziehen, können besonders großblättrige Arten wie Zimmerlinde, Aralien-Arten oder Nestfarn die Luftfeuchtigkeit um bis zu 5 % steigern.

Technik-Tipp: Mit einem Hygrometer oder einer Fidbox können Sie die Luftfeuchtigkeit in Ihrer Wohnung im Auge behalten. So haben Sie jahrzehntelange Freude an Ihrem hochwertigen Parkettboden aus dem Hause Scheucher.

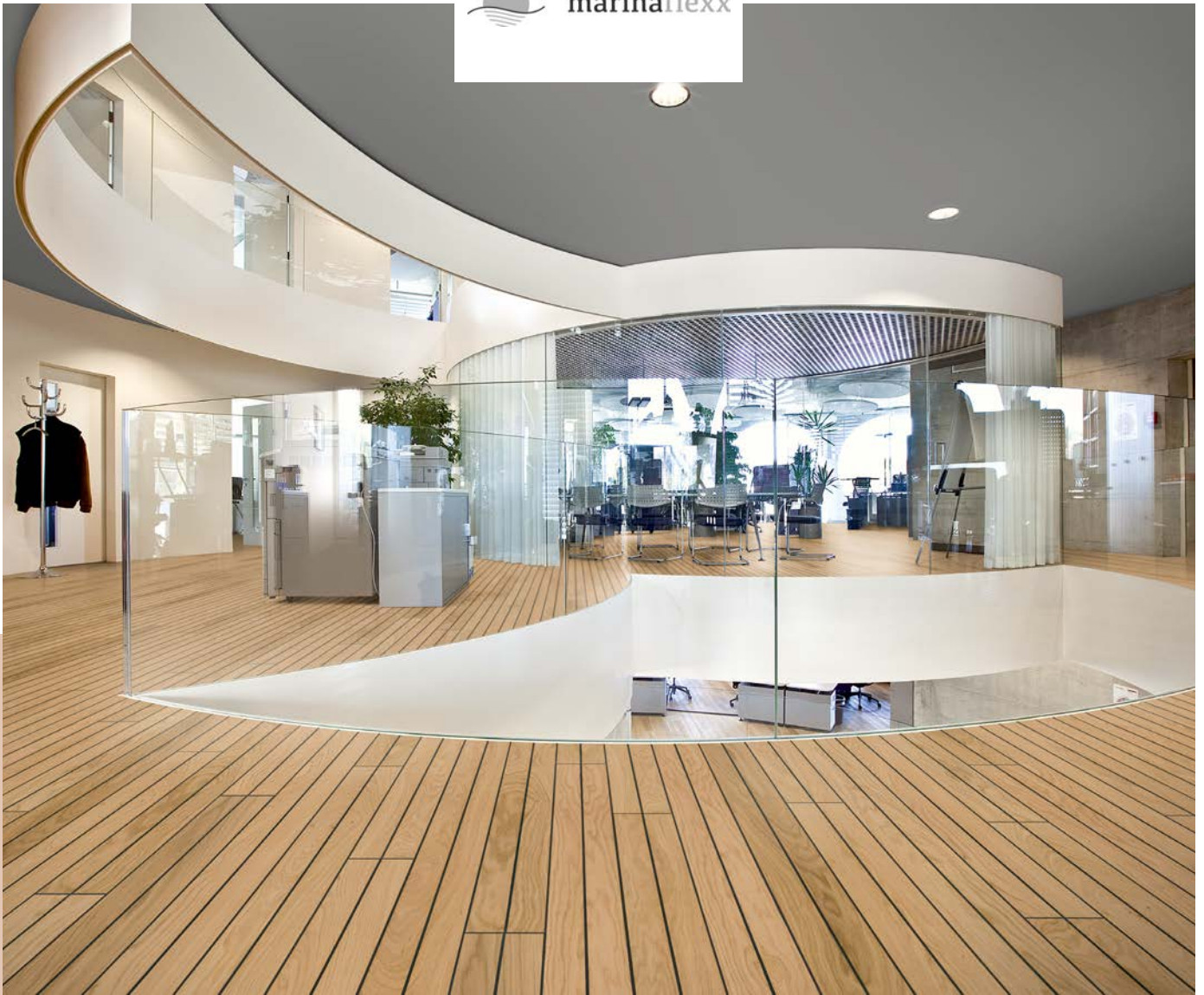




PERFEKTES ZUSAMMENSPIEL

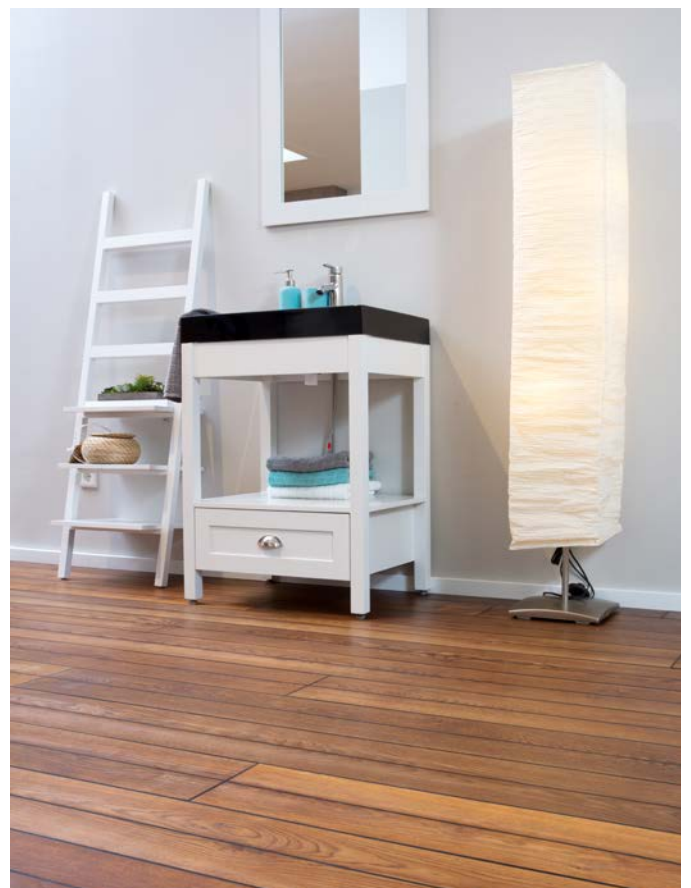
Die neue, tiefenmatt lackierte Oberfläche PURO-TEC von Scheucher überrascht mit einer bisher am Parkettmarkt einzigartigen Prozesstechnologie und somit auch mit dem Verzicht auf den zusätzlichen Einsatz massenhafter Mattierungsmittel. So genießt man ab sofort das Naturprodukt Holz gepaart mit zukunftsweisender Technologie und einen echten Mehrwert für ein gesundes, einzigartig schönes und einfach handzuhabendes Zuhause. All dies ist durch den Einsatz der inertten Excimer-Mattierung, einer bisher einzigartigen Technologie in der Parkettbranche möglich. Die von Scheucher in Zusammenarbeit mit Bona entwickelten Excimer-Mattlacke sind genau auf die benötigten Anforderungen hin optimiert und bieten beste Beständigkeit gegen mechanische und chemische Einflüsse. PUROTEC hebt sich dadurch von allen am Markt befindlichen, ultramatten Lackoberflächen weit ab und macht Parkettböden nicht nur außergewöhnlich kratz- und abriebfest, sondern auch praktisch pflegefrei und einfach zu reinigen.





URLAUSFEELING

Unterschiedliche Räume stellen unterschiedliche Anforderungen an Böden. Vor allem Nassräume gelten für Parkettböden als besondere Herausforderung. Mit marinaflexx präsentiert JAF ab sofort einen wasserfesten Bodenbelag fürs Bad und für viele weitere Einsatzbereiche. Er überzeugt mit einem starken Aufbau und einer ganz speziellen Fuge. marinaflexx besteht aus fertigeölten Echtholzdielen und schwarzen flexx-Fugen, die auch im Schiffsbau Anwendung finden. Dieser Aufbau verhindert das Ausbilden von Fugen, da die Dehnfuge das Quell- und Schwindverhalten der Dielen ausgleicht. Sie verleiht dem Boden zudem eine ganz besonders ansprechende Bootsdeckoptik und somit ein Gefühl von Urlaub zu Hause.





CHARMANTE ATMOSPHÄRE

Die Landhausdiele Wald-Eiche astig der JAF-Eigenmarke Eurowood versprüht vor allem im ländlich-rustikalen Ambiente ihren besonderen Charme. Denn durch die gebürstete und naturgeölte Oberfläche mit gefaster Kante überzeugt diese Diele mit ausgesprochen natürlicher Haptik. Die besondere Dielengröße verleiht Räumen Großzügigkeit und Wärme zugleich. Eine ausgefeilte Klickverbindung garantiert eine leimfreie, schwimmende Verlegung auf Fußbodenheizung. Freuen Sie sich auf einen rundum widerstandsfähigen und pflegeleichten Parkettboden!



AKZENTE SETZEN

Altbewährte heimische Holzarten wie Fichte, Esche, Kiefer und Lärche liegen wieder im Trend, denn sie überzeugen durch Regionalität, Nachhaltigkeit, Schönheit und Robustheit. Die Admonter „Stammbaum Kollektion“ setzt diese Hölzer in ansprechenden Farben, Strukturen und mit besonderen Eigenschaften in Szene, wie zum Beispiel in der ausgeprägten Struktur „intensive“, die den Härtegrad um bis zu 25 % steigert. Und weil Admonter nicht nur am Boden zu Hause ist, gibt es passend zum Boden auch Möbelplatten, Wand- und Deckenverkleidungen, Treppenlösungen, Akustikplatten sowie Innentüren – alles aus einer Hand. So entstehen gesamtheitliche Raumkonzepte.





VIELSEITIG UND EDEL

Seit 150 Jahren befasst sich Bawart Parkett mit der Holzbearbeitung. Die Produkte entstehen unter dem Motto: Natur vom Baum bis zum Parkett. Mit der umfangreichen Produktpalette, Erfüllung von Sonderwünschen und als Spezialist für Tafelböden und Fischgrat hat sich Bawart weit über Vorarlberg hinaus einen Namen ge-

macht. Tafelparkett ist der edelste und exklusivste aller Holzböden und wird in handwerklicher Arbeit hergestellt - oft nach alten Mustern und immer wieder nach modernen, mutigen Ideen. Kein anderes Parkett ermöglicht so viele kreative Muster wie das Tafelparkett. Bawart inspiriert Sie gerne mit Erfahrung und Kreativität.



PERFEKTE BÜHNE

Die Landhausdielen im Unicopark-Format von Bauwerk Parkett werden in fünf verschiedenen Breiten (20 cm bis 39,5 cm) und Längen von bis zu vier Metern gefertigt. Einzigartig in der passgenauen Planung ist die Kombination von Dielen unterschiedlicher Maße in einem Raum. Auf diese Weise passt sich der Boden als größtes Möbel den Raumgegebenheiten perfekt an: Es entsteht ein abwechslungsreiches Zusammenspiel verschiedener Dielen und eine spannende Optik. Die Kombination der verschiedenen Dielengrößen ist bereits ein Blickfang für sich, kann aber auch als Stilmittel eingesetzt werden, um ausgewählte Einrichtungsgegenstände in Szene zu setzen. Insgesamt stehen acht Farbtöne zur Auswahl, die in jedes Interieur passen: von hellen Tönen bis hin zu dunklen und rustikalen Nuancen.



Parkett neu gedacht

Kein Zweifel: Holz ist einer der vielseitigsten Werkstoffe. Der Bodenhersteller Bauwerk verarbeitet die einzigartige Haptik eines Stücks echter Natur zu innovativen und ästhetischen Parkettlösungen. Je nach Verlegung und Lichteinfall ergeben sich verschiedene Muster – von ruhig bis lebendig, von klassisch bis avantgardistisch.

Mit Formpark beweist das Schweizer Unternehmen Bauwerk, dass die genialsten Lösungen oft die einfachsten sind. Das Parkettsystem besteht aus zwei Dielen-Formaten, mit denen zahlreiche Raumstimmungen komponiert werden können. Dabei sind die Proportionen so gewählt, dass die Dielen sowohl parallel als auch rechtwinklig zueinander verlegt werden können, was unzählige unterschiedliche Verlegemuster ermöglicht – sogar in fließendem Übergang zueinander!

Individualität auf kleinem Raum

Mit Formpark Mini lassen sich auch kleinere Flächen mit viel architektonischer Kreativität individuell gestalten – und das zu einem attraktiven Preis. Was Formpark Mini mit seinem großen Bruder gemeinsam hat: Je nach Verlegung und Lichteinfall entsteht eine faszinierend unkonventionelle Optik in jedem Raum.

Revival des Fischgrätbodens

Gestatten: Formpark Quadrato und Formpark Rombico, die perfekten Formate für alle, die klassische Verlegemuster in neuer Interpretation zu schätzen wissen! Nicht nur das edle Fischgrätmuster, das das Flair mondäner Fin-de-Siècle Villen verströmt, erlebt gerade ein regelrechtes Revival. Die beiden von Bauwerk entwickelten Formate glänzen auch bei anderen individuellen Verlegemustern mit klarer Formsprache.

Passgenau auf den Millimeter

Sämtliche Formate werden mit höchster Präzision und den modernsten Maschinen in der einzigartigen Bauwerk-Qualität hergestellt. Ihre hohe Passgenauigkeit ermöglicht eine perfekte Verlegung in jedem Raum. Für diejenigen, die sich angesichts der schier endlosen Möglichkeiten nicht entscheiden können, gibt es übrigens den Parkett Visualizer von Bauwerk, mit dem Sie die unterschiedlichsten Muster und Farbtöne virtuell in Ihren Räumen „verlegen“ können.





OPTIMALE ALTERNATIVE

Ultrarealistische Designs, matte Oberflächenvergütung und die gewohnt hohe Qualität – so kennt man sie, die Creation Designbeläge von Gerflor. Der nächste logische Schritt in Richtung Zukunft heißt Creation EVO. Kreislauffähig, Cradle to Cradle zertifiziert, zu 100 % recycelbar und ausgezeichnet mit dem Österreichischen Umweltzeichen präsentiert sich die neue Kollektion in 12 trendigen Holz- und Steindekoren. Creation EVO gibt es klassisch zum Verkleben und als Lock-Variante, passende Sockelleisten und Unterlagsmatten runden das Angebot optimal ab.





AUF LEISEN SOHLEN

Kaindl FLOORganic verblüfft nicht nur mit seiner integrierten Trittschalldämmung. Die neue Fußbodenlinie ist so nachhaltig wie nie zuvor. Ob im Badezimmer oder in der Küche: FLOORganic ist der ideale Boden, für alle, die besonderen Wert auf ökologisch wertvolles, gesundes Wohnen und eine angenehme Raumakustik legen. Der Boden ist einfach und schnell verlegt, feuchtebeständig und bemerkenswert langlebig. Entdecken Sie alle Vorteile der neuen Fußbodenkollektion und wählen Sie aus verschiedenen Eichen-, Kiefer-, Nuss- und Hickory-Dekoren.



HEIMISCHE SCHÖNHEITEN

Die vergangenen Jahre waren von einer wachsenden Dominanz der Holzart Eiche im HARO Parkett Sortiment geprägt. Mehr als 90 % machte zuletzt die Eiche bei HARO Deckbelägen aus. Mit einer Modifikation der Esche in Richtung Eiche-Optik sowie der neuen Holzart Tanne als Ersatz für die Lärche erfährt das neue HARO Sortiment 2023 eine spürbare Erweiterung mit zusätzlichen Gestaltungsmöglichkeiten. HARO hat sich für die Holzart Tanne entschieden, weil sie eine besonders nachhaltige Alternative zur Lärche darstellt. Sie stammt aus heimischer Forst- und Holzwirtschaft, die Transportwege sind dadurch kurz und umweltschonend und der Umbau zu mehr Mischwäldern und damit stabileren Speichern für die Einlagerung des Treibhausgases CO₂ wird dadurch vorangetrieben. Die Holzart Tanne wird ebenfalls bei der Landhausdielen 180 in der Serie 4000 neue Gestaltungsmöglichkeiten schaffen. An Farbvarianten stehen Tanne lichtweiß universal, Tanne universal und Tanne pastellgrau, jeweils mit der NaturaDur-Oberfläche zur Verfügung.





Aus Liebe zum Naturprodukt Holz

Die Marke **HARO** steht für **Qualität, Leidenschaft** und **Verantwortung**

Manche Dinge ändern sich im Lauf der Zeit: Der kleine Familienbetrieb, der 1866 als Zündholzfabrikation gegründet wurde, ist heute Deutschlands führender Parketthersteller. Und manche Dinge bleiben gleich: Auch nach über 150 Jahren ist Hamberger noch ein Familienunternehmen, inhabergeführt in der vierten und fünften Generation.

Ein anderer Ausdruck für HARO? Natürlich schöne Böden! Und zwar in allen erdenklichen Designs. Neben Parkett und wohngesunden, PVC-freien Designbodenbelägen stellt das bayrische Unternehmen Hamberger unter der Marke HARO auch Laminat- und Korkböden sowie Treppen-, Wand- und Raumakustiklösungen für Innenräume her. Hochwertiges Holz wird mit modernen Fertigungsverfahren und innovativen Technologien zu einem Boden veredelt, der jede Wohnung aufwertet und aus einem Haus ein echtes Zuhause macht. Verwendet werden ausschließlich Hölzer aus eigener und aus zertifizierter Wald- und Forstwirtschaft. Damit ist garantiert, dass den Wäldern nicht mehr Holz entnommen wird, als wieder nachwächst.



Verantwortung gegenüber Mensch und Umwelt

„Denken in Generationen“ – dieses Motto findet sich sowohl in den Produkten als auch in der Firmenphilosophie von HARO wieder. Böden, die mit ihrer langen Lebensdauer ihren Benutzer*innen über viele Jahre Freude bereiten, werden produziert in einem Umfeld, das sich ökologischem Handeln verschrieben hat. Hamberger bietet nur zu 100 % wohngesunde und unbedenkliche Produkte an. Die Entwicklung und Herstellung von nachhaltigen Produkten ist für das Unternehmen ebenso selbstverständlich wie eine hohe Innovationskraft und modernes Design. Entsprechend ist Hamberger auch in Sachen Energiemanagement Vorreiter innerhalb der Branche: Bereits seit 1971 werden die Holzabfälle, die während der Produktion entstehen, zur Erzeugung von umweltfreundlichem Ökostrom genutzt. Dank der unternehmenseigenen Biomassekraftwerke und einem Wasserkraftwerk ist das Unternehmen zu 100 Prozent Energie-Selbstversorger und kann neben dem eigenen Bedarf zusätzlich ganze 8.000 Haushalte mit Strom versorgen. Das soll mal einer nachmachen!



LANGLEBIG, ROBUST UND PFLEGELEICHT

Edle Steinobjekte und exklusive Formate = extra viele Gestaltungsmöglichkeiten: Die Erfolgsformel der Kollektion Designböden555 Mineral Styles von INKU beruht auf der cleveren Kombination von 9 neuen Dekoren und 13 bewährten Bestsellern mit der starken Nutzschicht von 0,55 mm. Das Ergebnis kann sich nicht nur sehen, sondern auch fühlen und immer wieder mit Freude betreten lassen. Die insgesamt 22 Fliesendekore der Mineral Styles aus dem umfangreichen Sortiment von INKU sind natürlichen Steinen sowohl optisch als auch haptisch täuschend echt nachempfunden. Mit der neuen Kollektion Mineral Styles, die sich ausschließlich auf Fliesenoptiken konzentriert, baut der Markenanbieter seine Vielfalt der Designböden555 aus. Die neuen großen Formate wie zum Beispiel 60,96 x 121,92 cm, in denen die sorgfältig ausgewählten Produkte ab sofort erhältlich sind, bieten noch mehr Verlegungsmöglichkeiten in Neubauten und Bestandsimmobilien.





MULTITALENT

Die Allura Luxus-Vinylfliesenkollektionen von Forbo Flooring zeigen sich außergewöhnlich vielseitig. Die neuen Designboden-Optiken Wood und Materials greifen neueste Einrichtungstrends auf – wirklich einzigartig ist dabei, dass es im Kernsortiment dieselben Designs für mehrere Verlegearten gibt, wie loses Verlegen, Kleben und Klicken – Mehrwerte für mehr Unabhängigkeit von Untergrundbedingungen oder Sanierungszeitfenstern. Allura Dryback, die Kollektion für Innenarchitekten, bietet die größte Produktvielfalt. Allura Dezibel überzeugt durch 19 dB Trittschalldämmung. Allura Flex und Allura Click Pro sind Loose-Lays. Sie unterstützen die Kreislaufwirtschaft und punkten durch schnelle Verlegung und Pop-up-Installation, sodass der Boden im Laufe seines Lebens an anderen Orten wiedereinsetzbar ist. Die neue Kollektion steht unter dem Motto „Allura for Life“: Für jede Situation und für jeden Ort gibt es ein Allura Produkt, das alle Bodenbelagsanforderungen erfüllt – in Funktion und Design.



Inspiziert von der Natur, gemacht für die Ewigkeit

Der Fußboden mit den Superkräften

Stilvoll, strapazierfähig und vor allem in einer enormen Vielfalt präsentieren sich die Bodenbeläge von COREtec®. Nicht umsonst genießt das Unternehmen einen hervorragenden Ruf als Problemlöser, Innovator und Design-Enthusiast.

Ein Naturboden ist schön – aber leider nicht für alle Lebenslagen geeignet. Gerade wenn es bei Ihnen zuhause etwas turbulenter hergeht, sind empfindliche Naturböden nicht die beste Wahl. Wasser lässt zum Beispiel einen Holzboden aufquellen, ein edler Steinboden ist zwar formstabil, jedoch anfällig für Kratzer und Flecken.

Natürliche Evolution

Die neue Naturals-Kollektion von COREtec® verbindet die Schönheit der Natur mit der Robustheit moderner Technologie und rekordschneller Verlegung!

Zu 100 % wasserfest, verschleißen die Böden auch bei starker Beanspruchung in Küche oder Bad nicht. Der innovative Kern der Dielen quillt nicht einmal in einer Wanne mit Wasser auf.

Für extra Widerstandskraft ist die Designschicht des Bodens mit einer 0,55 mm dicken Verschleißschicht versiegelt. Haustierkrallen, Schuhe oder Stühle – ihr könnt kommen! Auch Trittschall gehört mit einem Boden von COREtec® der Vergangenheit an. Dies ist der integrierten SoundCore® Schalldämmung samt Korkunterlage zu verdanken, die nicht nur absolut schalldämmend, sondern auch umweltfreundlich ist!

Blickfang in drei Dimensionen

Ganze 11 Stein- und 35 Holzdesigns, davon 10 im Fischgrätmuster, begeistern die Kundinnen und Kunden des belgischen Bodenherstellers. Ohne Fuge, mit klassischer V-Fuge oder innovativer, leicht abgerundeter Fuge – alles ist möglich! Die naturnahe Struktur von Holz und Stein erfreut nicht nur das Auge, man kann sie bei jedem Schritt auch fühlen! Dass COREtec® mehrdimensional denkt, beweist die Möglichkeit der Verlegung an Wänden. Eine Küchenrückwand in rustikaler Holzoptik, urban Living mit einer elegant gestylten Nische oder eine Akzentwand als einzigartiger Blickfang im Wohnzimmer? Wofür auch immer Sie sich entscheiden, COREtec® gelingt es, ein harmonisches Ganzes und ein ultimatives Raumgefühl zu schaffen.





EINFACHE GENIALITÄT

Die CERATOUGH-Kollektion ist eine echte Revolution auf dem Gebiet der Keramikböden. Sie bietet das Beste aus zwei Welten: die Optik und Haptik von Keramikfliesen, kombiniert mit der einfachen Verlegung eines COREtec®-Belags. Außerdem fühlt sich der Boden warm an, wenn Sie barfuß darauf gehen. Zahlreiche Designs stehen zur Auswahl, deren Optik perfekt zum Ausdruck bringt, was Sie persönlich ausmacht. Dank der schützenden thermoplastischen Deckschicht ist dieser Boden kratz- und stoßfest. Zusätzlich ist er durch seinen mineralischen Kern ohne PVC und die Trägerschicht aus Kork nachhaltig.





ULTIMATIVE LEISTUNG

Die Rigid-Designböden iD Click Ultimate bringen Hartböden auf ein neues Niveau, denn sie verbinden Design, Leistung und Nachhaltigkeit. Die realitätsnahen Dekore werden direkt vom Naturmaterial gescannt und perfekt im Digitaldruck wiedergegeben. So entstehen wunderschöne Holz- und Steinoptiken. Zudem ist iD Click Ultimate extrem strapazierfähig und lässt sich auf fast allen Untergründen – auch Keramikfliesen - verlegen. Die Böden eignen sich für Wohnräume sowie Badezimmer und die Akustikrückseite reduziert Trittschall auf ein Flüsterniveau. Sie werden nach hohen Nachhaltigkeitsstandards in Europa produziert, sind phthalatfrei und besitzen extrem niedrige VOC-Emissionen.





KLASSISCHE DESIGNS

Die Inspiration für neue Bodenbeläge kann aus so vielen Quellen kommen – von Reisen, Farben, neuen Trends oder im Fall der Décor Kollektion von Amtico von einer vergangenen Epoche, die die Menschen schon immer fasziniert hat. Amtico Décor ist eine exklusive Premium-Bodenbelagskollektion, die einen eleganten und zeitlosen viktorianischen Stil mit der Opulenz, dem Flair und der Kreativität dieser üppigen Epoche sowie den strapazierfähigen und langlebigen Vorteilen kombiniert, die Sie vom Amtico Premium-Sortiment Signature erwarten.

INDIVIDUELLE KREATIONEN

miroo Teppiche individualisieren Lebensräume auf eine sehr charmante Weise. Durch die Möglichkeit, die Form frei zu gestalten oder aus individuellen Formen, Farben und Materialien zu wählen, entstehen einzigartige Unikate. Zusätzlich gibt es jetzt fünf neue Qualitäten in tollen neuen Farben. Kreativ, spannend und Individuell präsentiert sich miroo Stripe in fünf attraktiven Farbkombinationen und drei Größen.



Der Duft von starker Eiche

Holz aus der Region für schöne und beständige Böden

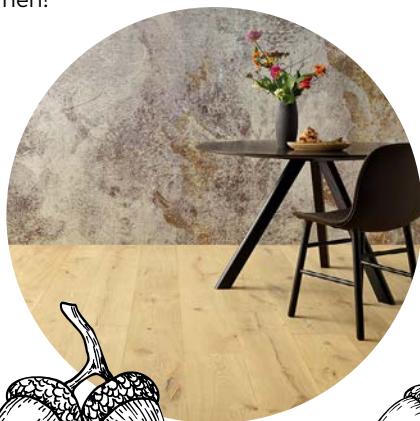
Der Waldboden von Landegger setzt neue Maßstäbe in punkto Anmutung und Nachhaltigkeit. Die unberührte Holzoptik und die natürliche Haptik der Dielen erzeugen ein Raumklima zum Wohlfühlen.

Natürlicher Wuchs, höchste Qualität: Eiche ist das beste Holz für geschmackvolle und robuste Böden. Aber auch die Ökobilanz eines Holzbodens ist über die gesamte Lebensdauer hinweg vorbildlich. Holz als CO₂-Speicher wirkt sich nicht nur positiv auf das Klima aus, sondern ist außerdem eine sich selbst erneuernde Rohstoffquelle. Insbesondere in europäischen Wäldern, der Heimat des Eichenbodens von Landegger, werden stets mehr Bäume gepflanzt als genutzt. So ist das wertvolle Ökosystem Wald auch für die Zukunft dauerhaft gesichert.

Kurze Reise, langes Leben

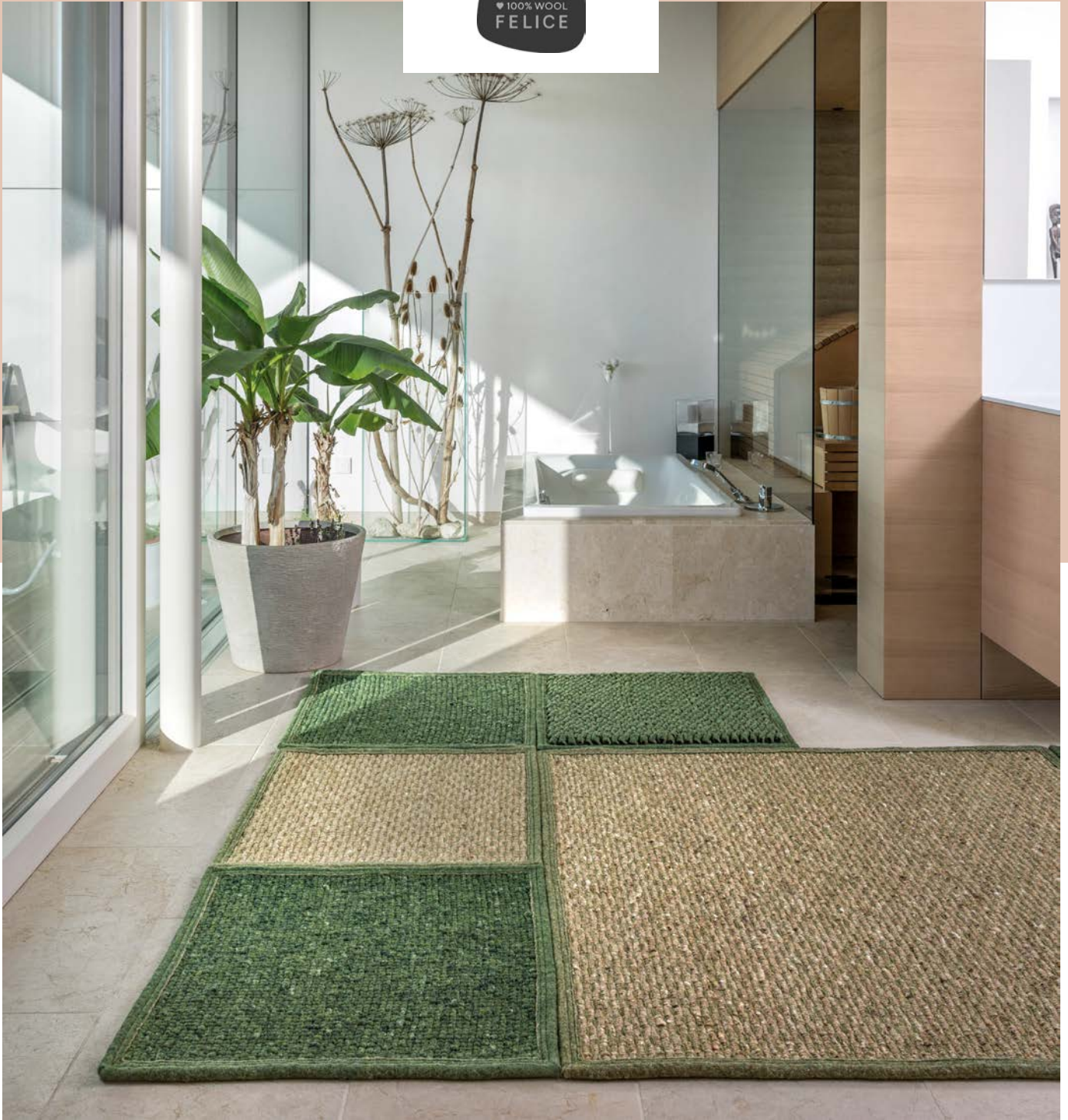
Weniger als 300 Kilometer legt der sogenannte Waldboden vom steirischen Sägewerk über die Fertigung bis ins niederösterreichische Lager von Landegger zurück. Durch ein spezielles Lufttrocknungsverfahren wird der natürliche Wuchs der Eiche bewahrt und als haptisches Relief hervorgehoben. Die geölte Oberfläche wird durch die zusätzliche Veredelung mit biologischem Wachs widerstandsfähig gegen Nässe und Verschmutzung.

Die hohe Qualität der Natur-Versiegelung widersteht sogar extremen Bedingungen: Lassen Sie ein paar Tropfen Rotwein über Nacht darauf einwirken - am nächsten Tag lässt sich der Fleck ganz einfach und ohne Rückstände mit einem feuchten Tuch entfernen!



Intensive Ausstrahlung voll Wärme und Charakter

Nicht nur die Natürlichkeit der 5,5 mm starken Nutzschicht aus Eiche macht den komfortablen Waldboden zu einem beeindruckend vielfältigen und stimmungsvollen Blickmagnet. Dank hochwertiger Multiplex- und spezieller Deckschicht-Verpressung garantiert Parkett von Landegger auch eine hohe statische Belastbarkeit. Es macht einfach Freude auf diesem Boden barfuß zu laufen, darauf zu sitzen oder zu spielen und dabei die Natur zu spüren.

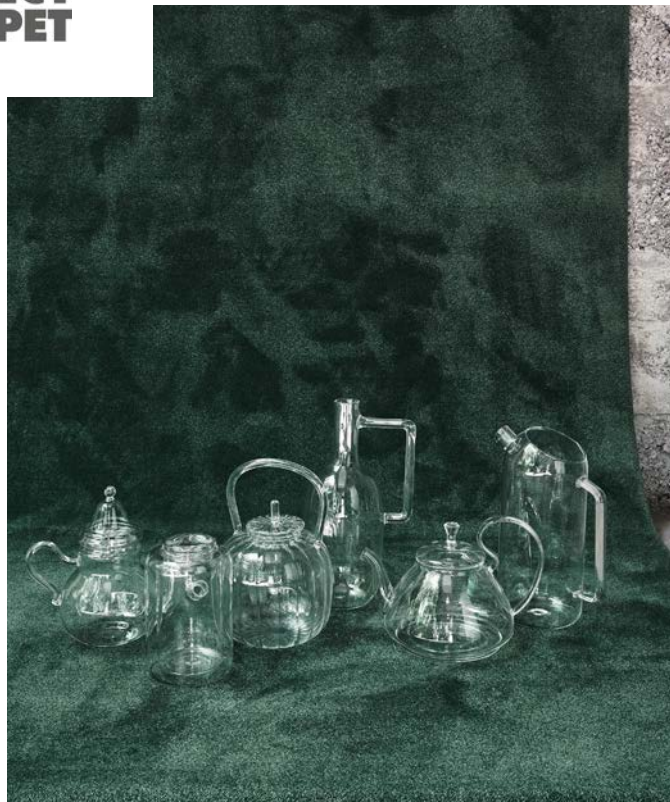


UNENDLICHE MÖGLICHKEITEN

Schaffen Sie mit FELICE eine einzigartige Oase in Ihrem Badezimmer! Das modulare Teppichsystem bietet mit neun Größen, acht Farbpaletten und sechs Webarten unendlich viele Möglichkeiten. Die modernen, kühnen und einzigartigen Designs kombinieren traditionelle Handwerkskunst und nachhaltige Materialien mit unübertroffener Flexibilität. Zu groß, zu klein? Lehner Wolle in Oberösterreich kann Ihren Teppich genau nach Ihren Größenvorgaben maßschneidern. Mit FELICE können Sie Ihre eigenen Kreationen umsetzen, erweitern und immer wieder neu arrangieren.



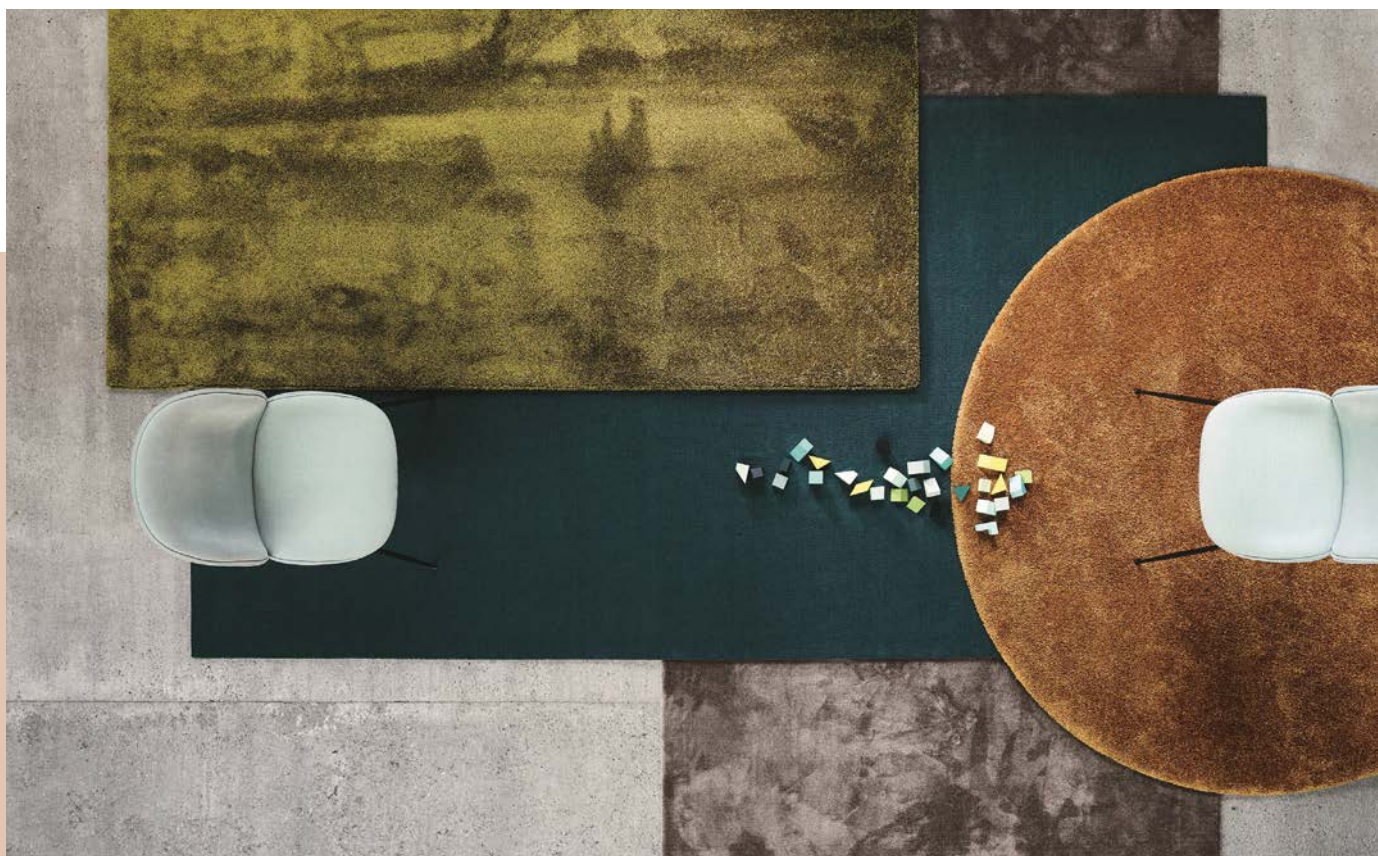
OBJECT CARPET



UNIKATE IM WOHLFÜHLFORMAT

Teppiche legen das Fundament für die Atmosphäre eines Raumes. Für seine Stimmung, seine Wirkung und seinen Nutzen. Abgepasste Teppiche haben einen Namen: RUGX! Mit neuen Qualitäten, mehr als 1.200 starken, fein abgestimmten Farben und aufregenden Haptiken eröffnet OBJECT CARPET jetzt noch mehr Freiheit in der

Bodengestaltung. Lebendige Shags, samtige Velours, trendige Designs in gedeckten Farben oder mutige Colormixe und raffinierte Kombinationen – RUGX-Teppiche faszinieren in allen Facetten und Formen: rund, elliptisch, quadratisch – nach ganz eigenen Design- oder Farbvorstellungen? Alles ist möglich!

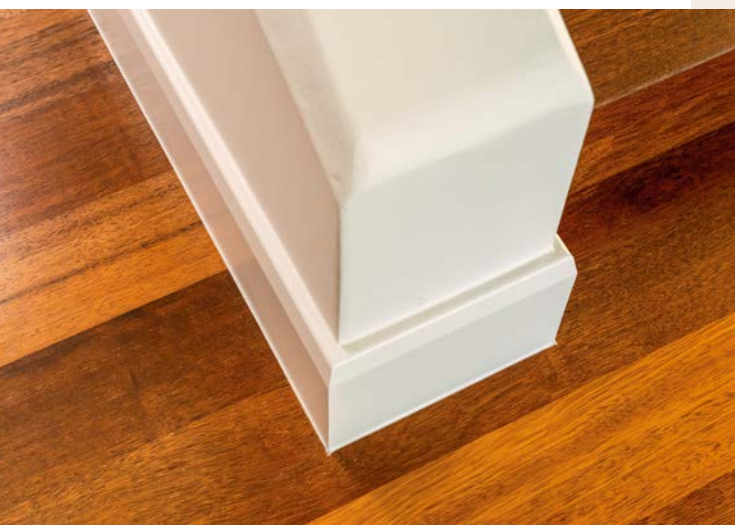


Der letzte Schliff an Eleganz



Exklusive Sockelleisten für ein völlig neues Raumgefühl

Rein funktional decken sie die Dehnungsfuge von Parkett und Laminat ab und verhindern, dass sich Schmutz im Spalt zwischen Wand und Diele absetzt. Die Kügele Manufaktur jedoch beweist eindrucksvoll, dass Sockelleisten viel, viel mehr können.



Schicke, hohe Sockelleisten werden derzeit vermehrt in Raumkonzepte eingeplant. Nicht nur im Palais Schottenring oder dem Wiener Hotel Imperial glänzen die exklusiven Maßanfertigungen, auch im privaten Wohnraum halten die vielseitigen Designelemente Einzug. Denn schließlich schaffen sie die Atmosphäre von edlem Raumdesign um verhältnismäßig wenig Geld. „Sieht man den Unterschied mit eigenen Augen, ist man sofort begeistert“, schwärmt Markus Claudius Proll, Geschäftsführer der Kügele Manufaktur.

Der Trend kommt aus Großbritannien, wo Leisten in 20 cm und höher die Norm sind. In Österreich hingegen liegt das Limit aus produktionstechnischen Gründen meist bei 12 cm. Deshalb werden Kügele Leisten in England von echten Leisten-Profis produziert.

Übrigens

Nicht nur als Sockelleisten, sondern auch als Fensterverkleidungen, Bilder-, Tür- und Schrankrahmen setzen die Produkte von Kügele exklusive Akzente in jedem Raum!

Wohin geht der Trend?

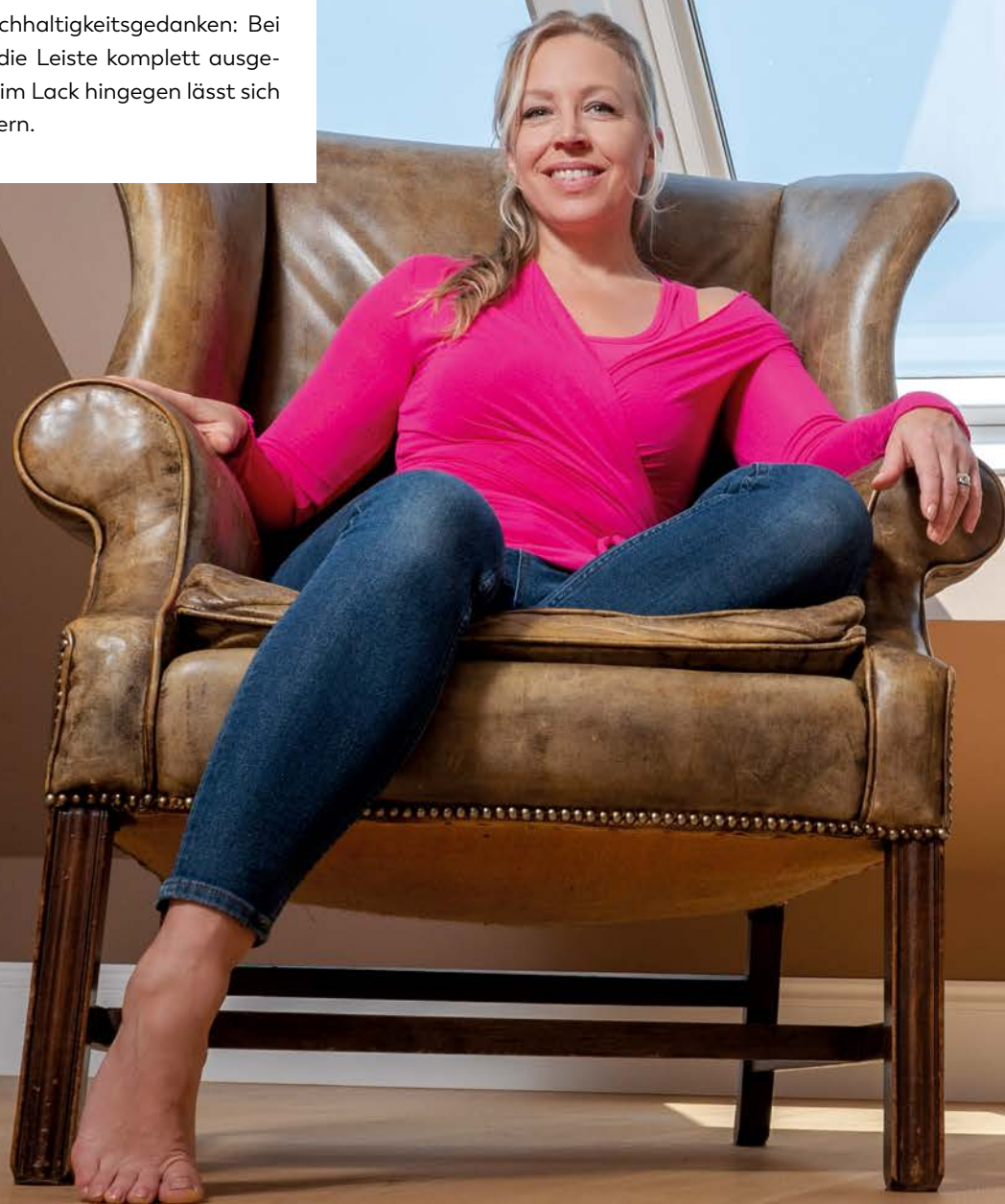
Der englische Cottage-Stil in Weiß, Grau, Beige oder Taupe ist derzeit angesagt! An Möbel oder Wände angepasst, macht diese Farbwahl das Raumkonzept harmonisch. Aus diesem Grund sind die Sockelleisten in der Standardausführung weiß matt lackiert. Das heißt aber nicht, dass dies so bleiben muss – in puncto Farbe sind sowohl Wünschen als auch Machbarkeit keinerlei Grenzen gesetzt! Auch die Formgebung bietet alle Facetten von schlichter Eleganz über verspielte Anmut bis hin zu raffinierter Originalität.

KÜGELE

Toller Look, starke Leistung

Vom nassen Wischmopp bis hin zum Crash mit einem Matchbox Auto muss eine Sockelleiste viele Strapazen aushalten können.

Kübele Leisten bestehen daher aus feuchtigkeitsbeständigen Pressspanplatten, welche für zusätzliche Belastbarkeit doppelt grundiert und lackiert werden. Die Entscheidung des niederösterreichischen Unternehmens für Lack und gegen das bei anderen Anbietern übliche Furnier liegt im Nachhaltigkeitsgedanken: Bei Schäden am Furnier muss die Leiste komplett ausgetauscht werden. Ein Kratzer im Lack hingegen lässt sich im Handumdrehen ausbessern.





COOLER BLICKFANG

Die Sockelleisten aus der KÜGELE Manufaktur sind ein perfektes Beispiel dafür, wie sich mit erstaunlich wenig Aufwand ein komplett neues, edles Raumgefühl schaffen lässt. Die Leisten sind hoch, manche sogar 20 cm hoch – wie man es vom britischen oder amerikanischen Wohndesign kennt – und sie sind schön. Elegant verbinden sie den Boden und die Wand. Sechs verschiedene Designs stehen zur Auswahl: Roma, Edinburgh, Granada, Antwerpen, Dresden und Reims – in jeweils fünf verschiedenen Höhen von 69, 119, 144, 169 und 194 mm – und in allen RAL-Farben.



ELEGANTE SAUBERKEIT

Vielfältige Gestaltungsmöglichkeiten ergeben sich durch die Nutzung farblich eloxierter Rahmen und Aluminiumprofile im Eingangsbereich. emco Bau bietet Eingangsmatten mit entsprechenden Profilen in den Farbtönen Gold, Mittelbronze, Schwarz und Edelstahl an, die zusammen mit den verschiedenen Einlagenfarben zur Umsetzung eines farblich schlüssigen Gesamtkonzepts eine Lösung für jedes moderne Entree schaffen. So lassen sich entweder Töne aus der Umgebung – beispielsweise die Wandfarbe – aufgreifen, um ein harmonisches Bild zu erreichen, oder mit entsprechenden Kontrasten Akzente setzen. Mögliche Einsatzbereiche sind Immobilien wie Hotels und Theater oder Eingänge im gehobenen Wohnbereich, bei denen neben der Funktionalität auch die Architektur und das Design im Fokus stehen.



Aus alt mach neu mach nachhaltig

Bona haucht Holzböden neues Leben ein

Wussten Sie, dass Optik und Haptik Ihrer Holzböden ohne Neuverlegung beliebig verändert werden können? Das Familienunternehmen Bona hat die nachhaltige Lösung für Bodenrenovierung: von der sanften Rückgewinnung der ursprünglichen Schönheit bis hin zur kompletten Umgestaltung.

Und das finden wir gut! Schließlich spart eine Renovierung zum einen mindestens 90 % der Menge an CO₂ ein, die die Herstellung und Verlegung eines neuen Bodens freisetzen würde. Zum anderen geht es schneller auf die Bona-Art: In maximal zwei Tagen hat Ihr Boden ein neues Gesicht!

Einmal Bona, langer Schutz!

Durch das Schleifen und Lackieren erhält der Boden das natürliche Aussehen von unbehandeltem Holz – jedoch mit einem widerstandsfähigen Oberflächenschutz. Vom Pionier der wasserbasierten Lacke entwickelt, sind die speziellen Formeln von Bona die langlebigsten in der Branche! Alternativ zum Lack erzielt das Bona Hartwachsöl eine edle und gleichzeitig pflegeleichte Oberfläche.

Von Malibu bis in den hohen Norden

Mit den Renovierungstechniken und der Vielzahl an Tönungsmöglichkeiten, Lacken, Grundierungen, Behandlungen und Ölen von Bona ist die Auswahl an Looks nahezu grenzenlos. Von der Nordic Shimmer-Kollektion mit ihren weichen, organischen, natürlichen Tönen über den locker-entspannten kalifornischen Schick bis hin zur New Modern Kollektion, die in eleganten, dunklen, ausgefeilten Farbtönen glänzt, machen diese wunderschönen Kreationen alles möglich.

Ein echter Naturlook lässt sich mit Bona Traffic HD Raw erzielen. Der Lack lässt Böden wie unbehandeltes Holz aussehen und bietet gleichzeitig hervorragenden Schutz. Das gibt es sonst nirgendwo. Ein echtes Unikat auf dem Markt!

Garant für gute Raumlaut

Bona steht für Produkte und Lösungen, die Ressourcen schonen und die Raumluftqualität verbessern. Dies beginnt übrigens schon beim Schleifen: Mit einem höchst effektiven Staubfangsystem gelangen 90 % des anfallenden Holzstaubs gar nicht erst in die Luft. Renovieren mit Bona ist also eine rundum saubere Sache!

Vorher: vergilbt und glänzend

Nachher: natur pur

Bona[®]



HANDGEWEBT

Haro fertigt Ihren individuellen Wunschteppich aus natürlichen Rohstoffen in reiner Handarbeit. Die Africa Collection erinnert an die weiten Landschaften und farblichen Eindrücke des großen Kontinents. Mit raffinierten Strukturen in schicken Farben entstehen extravagante Handwebteppiche mit anspruchsvoller Haptik, ergänzt durch moderne, aber auch zeitlos gemusterte Designteppiche in Kelimtechnik. Alle Africa Qualitäten sind bis zu einer Breite von 400 cm in allen Wunschmaßen lieferbar. Die Garne bestehen aus natürlichen und nachwachsenden Materialien wie Schurwolle, Jute und Sisal. Die Wollgarne werden zusätzlich chemiefrei gewalkt, um Langlebigkeit und Strapazierfähigkeit zu gewährleisten. Die neun Teppichstrukturen sind in 32 Farben und teilweise auch in zweifarbigen Kombinationen erhältlich.



Vielfältige Performance

Chemie pur? Von wegen! Der österreichische Bauchemieproduzent Murexin bestätigt mit seinen hochwertigen Produkten „made in Austria“ die Verbindung von Qualität und Nachhaltigkeit.

In den letzten Jahren hat Murexin mit Innovationsgeist und modernen Technologien viele Produkte entwickelt, die ressourcenschonender, sparsamer im Verbrauch, emissionsarm und unbedenklich für Verarbeiter und Raumluft sind. Gerade der letzte Punkt ist essentiell, produziert Murexin doch von Bodenbelags- und Fliesenkleber über Mörtel-, Abdichtungs-, Beschichtungs- und Farbtechnik perfekt abgestimmte Systeme vom Boden bis zur Decke.

Zeit ist Geld, aber auch Gesundheit!

Was ein modernes Produkt noch „können“ muss? Es muss leichter zu verarbeiten sein als die Vorgängersysteme, und im besten Fall Arbeitsschritte und damit Arbeitszeit einsparen. Rasche Trocknungszeiten auch bei höheren Schichtdicken sparen enorm viel Zeit: Die Kompakt- und Schnellsysteme von Murexin ermöglichen eine fertige Oberfläche in 12 Stunden. Produkte mit höherer Ergiebigkeit wiederum liefern mit deutlich weniger Material die gleiche Leistung. Besonders in Sachen Transport entlasten diese also sowohl die Luft als auch die Bandscheiben.



Made in Austria, das hört man gern

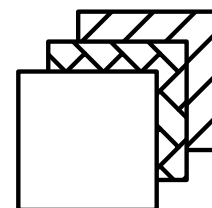
Eine inländische Lieferkette ist gerade in Zeiten anhaltender Rohstoffknappheit von unschätzbarem Wert. „Unseren Kunden versprechen wir Liefertreue und in der Region selbst sind wir Arbeitgeber für über 200 Mitarbeiterinnen und Mitarbeiter. Produkte, die in unserem Land produziert werden, sind so viel mehr als die reine Wertschöpfung, denn mit ihnen sichern wir Arbeitsplätze und ein soziales Miteinander“, so der kaufmännische Geschäftsführer Mag. (FH) Peter Reischer.

Ein reges Miteinander gibt es auch zwischen Murexin und den weiterverarbeitenden Betrieben: Im Rahmen der Produkteinführungsprozesse nimmt man sich Zeit für Kunden-Seminare im unternehmenseigenen Technikum. Die Nachfrage nach diesen Fortbildungen ist stets groß – ein klares Daumen-hoch für Murexin!



ÖKOLOGISCHE VORBEREITUNG

Mit den Produkten der BEST4YOU Linie von MUREXIN gelingt die komplette Untergrundvorbereitung vor der Bodenverlegung inklusive Rissverdübelung, Verfestigung und Absperrung von zu hoher Restfeuchtigkeit gänzlich im ökologischen System. Für den Bodenleger-Profi umfasst die Produktpalette auf MSP-Basis das Murexin Silan-Verfestigungsharz MS-X 1, das Murexin Rissverdübelungsharz MS-X 24 und die Murexin Silan-Feuchtigkeitssperre MS-X 3. Anstatt der üblichen 12 Stunden Wartezeit bei der Absperrung mit Reaktionsharzen ist somit mit den neuen, ökologischen Produkten ein Weiterarbeiten bereits nach 3 Stunden möglich. Die innovative Produktlinie ist die umwelt- und verarbeiterfreundliche Alternative zu den bisher verwendeten Produkten auf Basis von Reaktionsharzen. Sie ist auf Silan basierend und somit frei von migrationsfähigen Stoffen, sehr emissionsarm und physiologisch unbedenklich.



MUREXIN



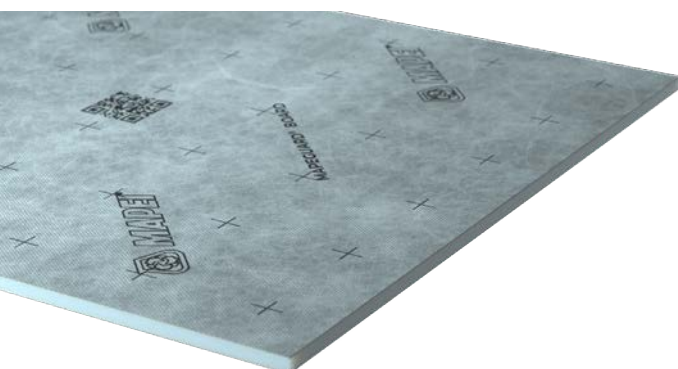
PERFEKT FÜR INNEN UND AUSSEN

Designbeläge, sogar im Bad und auf der Terrasse - der einkomponentige Murexin Spezial Designbelagsklebstoff X-Bond MS-K 499, ein innovativer Kleber für eine Vielzahl an Belägen und Anwendungsgebieten, macht es möglich! Selbst dort, wo mit erhöhter thermischer und mechanischer Belastung und/oder erhöhter Nassbelastung zu rechnen ist, wie zum Beispiel auf Terrassen, in Wintergärten oder Badezimmern, ist er der Designbelagsklebstoff der ersten Wahl. Der X-Bond MS-K 499 ist sehr emissionsarm, enthält keine migrationsfähigen Bestandteile und reagiert auch selbst nicht auf weichmachende Stoffe. Damit nimmt er Rücksicht auf die Gesundheit der Verarbeiter und späteren Nutzer der Räume.



VIELSEITIG EINSETZBAR

Mapeguard Board von MAPEI, die neue wasserdichte und leichte Bauplatte mit Dichtvlies, erleichtert das Verkleben von Keramikfliesen, Mosaiken und Natursteinen. Sie ist wasserdicht, leicht und für die Herstellung von Trennelementen, Wandverkleidungen und Trägern für Inneneinrichtungen bestens geeignet. Auch kann sie zum Ausgleichen von schiefen Wänden und bestehenden Flächen mit beschädigtem Putz oder alten Fliesen verwendet werden. Dank ihrer ausgezeichneten Abdichtungseigenschaften kann sie auch in Badezimmern und allgemein in Feuchträumen verwendet werden, um Abtrennungen oder Stützelemente für Einrichtungsgegenstände zu schaffen, wie zum Beispiel Einfassungen für Waschbecken und Sanitäranlagen sowie Bänke und Sitzgelegenheiten in Wellness- und SPA-Zentren. Mapeguard Board ist in verschiedenen Größen und Dicken erhältlich und so für unterschiedlichste Anwendungsbereiche geeignet.





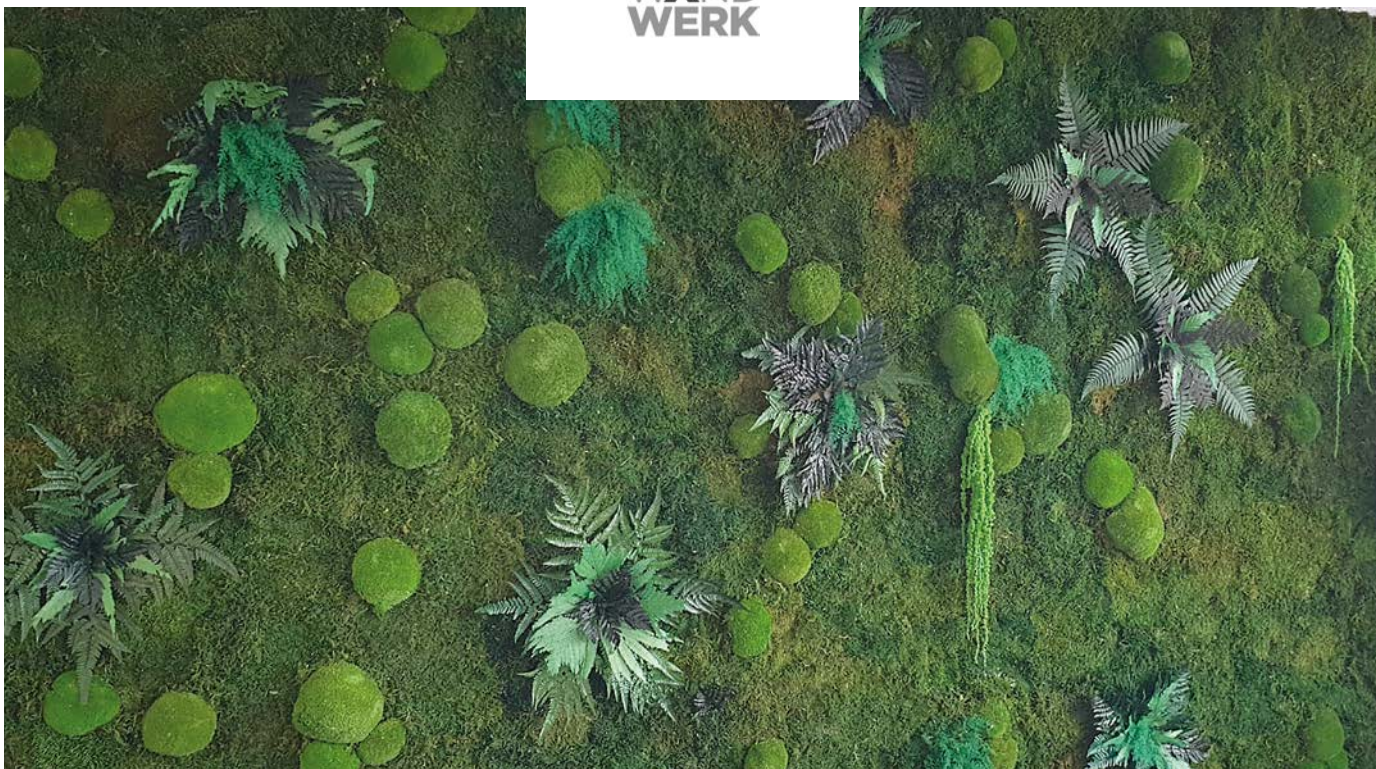
Hören Sie das Gras wachsen und Stecknadeln fallen? Dann sind Sie entweder mit einem überdurchschnittlich feinen Gehör oder ausgesprochen ruhigen Innenräumen gesegnet!

Die meisten Zeitgenoss*innen allerdings können ein Lied vom Lärm singen, ob das nun laute Nachbarn, eine sich ewig hinziehende Baustelle oder Trittschall in den eigenen vier Wänden sein mag. Dem wollen wir gemeinsam einen wirksamen und umso schöneren Riegel vorlegen! Raumakustik und Schallschutz sind mittlerweile feste Bestandteile in der

Wohnraumgestaltung, schließlich hängt das Wohlfühl zuhause nicht nur von der Optik, sondern auch von den Geräuschen ab. Zwei Fliegen mit einer Klappe schlagen kann man beispielsweise mit formschönen Akustikdecken oder textilen Wandbildern, die erstaunliche Wirkung erzielen! Spezielle Vorhänge wiederum halten nicht nur störendes Licht und neugierige Blicke draußen, sondern verwehren auch dem Verkehrsruschen Zutritt in Ihr Zuhause. Sie werden den Unterschied nicht nur sehen, sondern auch hören – versprochen!

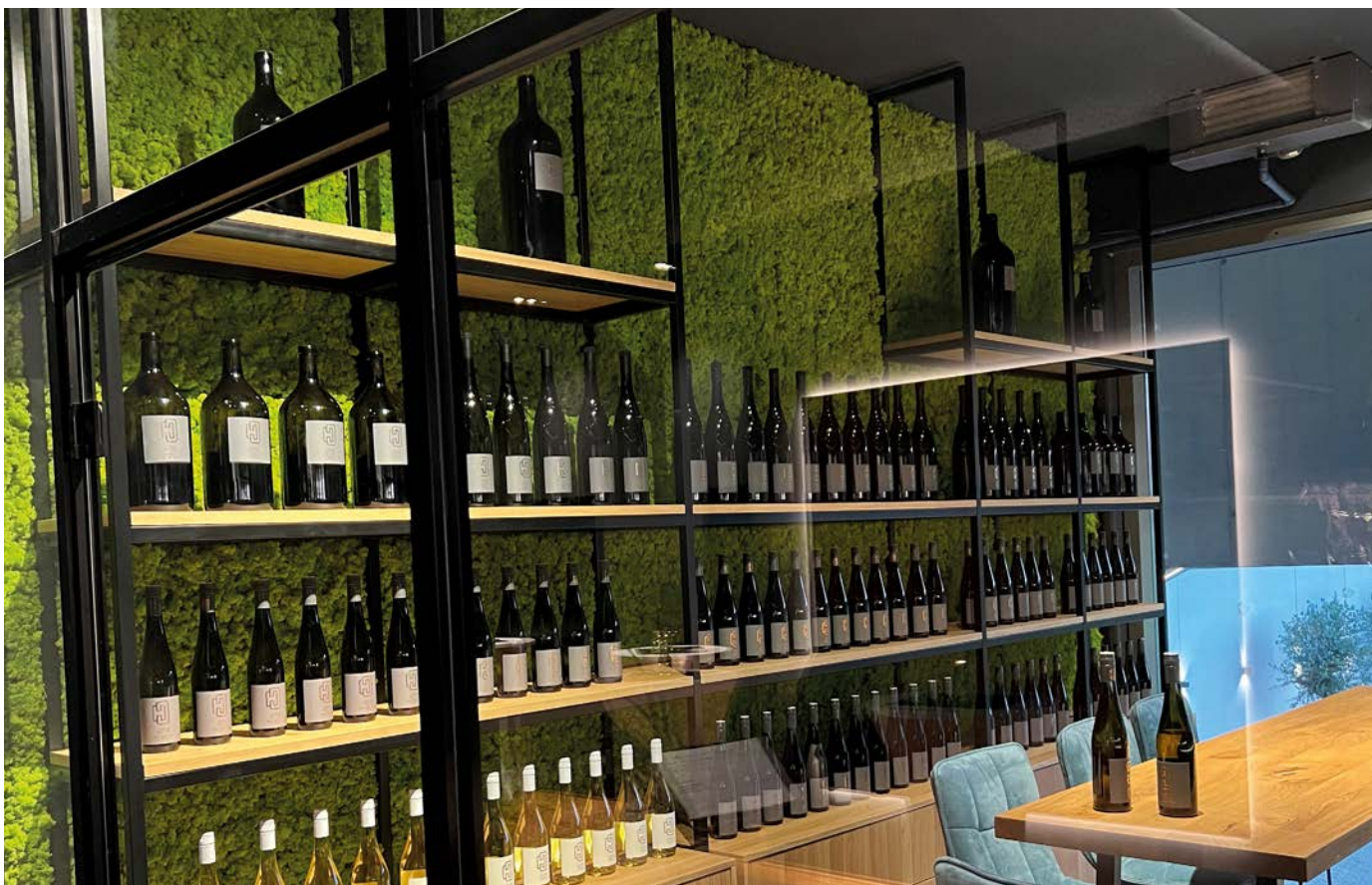


Angenehm still hier



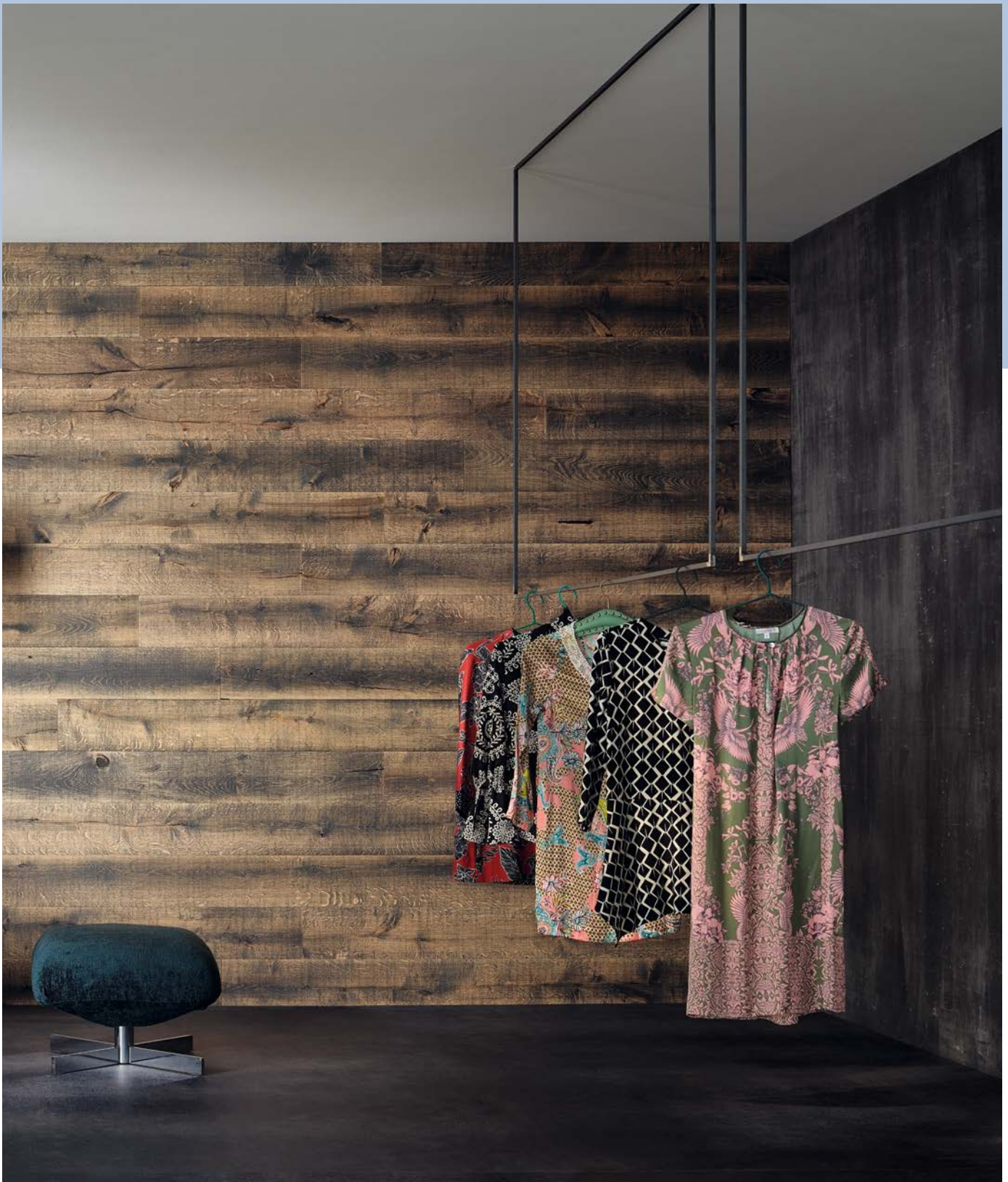
ALLES AUSSER GEWÖHNLICH

Die in Oberösterreich ansässige Firma WANDWERK produziert individuelle und außergewöhnliche Lösungen für Wände. Neben der Kombinationsmöglichkeit der Standardprodukte fertigt das Unternehmen „made in Austria“ individuelle Wandbilder aus verschiedenen Moosen, Hölzern und Farnen. Die Besonderheit daran ist, dass alle natürlichen Materialien echt konserviert und bei gesunder Raumluft somit pflegeleicht sind. Viele der WANDWERK Produkte sind zudem schwer entflammbar. Ein weiteres Highlight des WANDWERK Sortiments sind Digitaldrucktapeten, die in einem Stück und somit fugenfrei bis zu einer Raumhöhe von 320 cm erhältlich sind.



STILVOLLE VERWANDLUNG

Massive Eichendielen in 9 mm Stärke formen Wände, Verkleidungen und Möbeloberflächen mit natürlicher Authentizität. Die Oberfläche zeigt sich in verschiedenen Bearbeitungstechniken, von sanft gehobelt über gesägt bis zum beeindruckenden Relief. Die Waldwand von Landegger lässt sich mit metallisch veredelten oder kunstvoll bedruckten Brettern individualisieren. Durch Nut und Feder lassen sich die Dielen rasch verlegen und verbinden sich zu einer perfekten Wand.

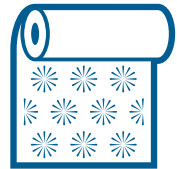


Von der Verwandlung der Wand

Wenn Tapeten
sprechen könnten...



Sie gehören also auch zu den Neugierigen, die sich für meine Familiengeschichte interessieren? Das kann ich gut verstehen, schließlich sind wir Tapeten international, geschichtsträchtig und können auf einen umfassenden, bewegten Stammbaum zurückblicken. Ja, wir Tapeten können unsere familiären Wurzeln mehr als zweitausend Jahre zurückverfolgen, das macht uns so schnell keiner nach.



Fangen wir am besten von vorne an. Meine chinesischen Ur-ahnen waren bereits während der Han Dynastie verbreitet, kostbar bestickte Seidenbahnen, mit denen die feinsten und wohlhabendsten Leute ihre Wände verkleideten. Ein Traum! Dann begann unsere langsame Wanderung Richtung Westen: Im 11. Jahrhundert waren meine Vorfahren vor allem im Orient anzutreffen, wo sie zunächst aus Leder oder Pergament die schönsten Räume zieren durften.

Im 14. Jahrhundert begannen wir zaghaft den Einzug in Europa. Italien bewies damals schon sein Gespür für Mode und Stil. Es war aber letztlich China, das uns den finalen Durchbruch verschaffte: Die handbemalten Papiertapeten aus Fernost schlugen wie ein Komet in das europäische Interior Design ein, sodass auch in Frankreich und England mit der Herstellung begonnen wurde.

Wir alle waren Unikate!

Wir wurden damals übrigens noch nicht bedruckt, sondern handbemalt. Einen Aufschwung erlebte die Papiertapete Ende des 15. Jahrhunderts. Mit ihr wurden nicht nur Wände, sondern auch Schränke und Bücherregale dekoriert, und langsam etablierte sich auch das Druckverfahren.

Am Christ's College im englischen Cambridge lebt eine Verwandte aus dem Jahr 1509, die aus ausgemusterten Dokumenten besteht, deren Rückseite bedruckt wurde. Die ist vielleicht verrückt, sag ich Ihnen, also Sachen hört man da. Aber Sie müssen bedenken, bis dahin waren wir alle Einzelanfertigungen, Unikate, die es kein zweites Mal gab! Erst als das Stoffdruckverfahren auch auf Papier angewandt werden konnte – da haben die Menschen getüftelt – ermöglichte dies eine mehr oder weniger serienmäßige Fertigung.

Dann ging es Schlag auf Schlag: Die Erfindung der Langsieb-Papiermaschine, massentaugliche Papierherstellung, und dann die Verbreitung in alle Bevölkerungsschichten. Wurde aber auch Zeit! Schließlich will ich mir nicht nachsagen lassen, dass wir Tapeten ein reines Oberschichtsphänomen sind.

Wir Tapeten sind für alle da!

Für alle Altersgruppen, alle Räume und alle Geschmäcker. Apropos Geschmack, mit der Mode sind wir immer gegangen – oder besser gesagt, haben wir die Mode vorgegeben! Unsere fernöstlichen Wurzeln haben wir nie ganz losgelassen, die Chinoiserie war immer ein beliebtes Motiv, seien es die zarten,

von Vögeln und Insekten umschwärmten blühenden Bäume und Sträucher, seien es Landschaftsszenen mit Bergen, Flüssen und verträumten Baumgruppen, oder Alltagsszenen aus dem Leben der Menschen.

Symmetrische, florale Muster waren in der Renaissance schwer angesagt, ebenso Ornamente, die von maurischen Malereien und Mosaiken inspiriert waren. In England wurden in dieser Zeit Ahnenporträts und Adelswappen gedruckt. Woher diese Trends kamen? Na, Italien. Woher sonst.

Im Barock finden wir die prunkvollsten meiner Vorfahren. Satte Farben, flächige, fein zisierte Motive, die Stickereien und Spitze imitieren. Verbreitet war auch die Imitation von Putz oder Marmor. Später kamen auch, dreimal dürfen Sie raten, die allzeit beliebten Blumenmotive hinzu, aber auch stilisierte Muschelmotive.

Große Künstlerinnen

Mich beeindruckt vor allem diese Urgroßtanten aus dem 19. Jahrhundert, die im wahrsten Sinn des Wortes echte Größen ihrer Zeit waren: Panoramatapeten! Ob es die Zonen der Erde sind, Schlachtendarstellungen, die mit der wachsenden Napoleon-Verehrung in Mode kamen, oder antike Motive wie die Liebesgeschichte von Amor und Psyche – diese Tapeten erzählen Geschichten wie keine anderen.

Ein paar richtig ausgeflippte Künstlerinnen hatten wir auch immer wieder dabei! Jugendstil und Bauhaus, Pop Art und Op-Art, In den wilden 70ern haben die es richtig krachen lassen, wie man so schön sagt. Es soll damals auch in der Familie zu ein paar Auseinandersetzungen gekommen sein. Die Cousine mit dem zarten Rosenmuster hat sich ein wenig erdrückt gefühlt und die weiße Fasertapete, die immer schon als etwas rau im Umgang galt, hat um unseren Ruf gefürchtet. Najja, vergeben und vergessen, sag ich da nur.

Heute sind wir ein richtig bunter Haufen, eine Patchwork-Familie aus allen denkbaren Materialien, in allen denkbaren Motiven und Mustern.

Ich? Schön? Oh, vielen Dank, das freut mich. Blumen kommen eben nie aus der Mode, da stimme ich der freundlichen Dame, die hier lebt, vollkommen zu.



TOLLE EFFEKTE

Mit Design-Elementen von Noël & Marquet stehen innovative Lösungen für die kreative Raumgestaltung zur Verfügung, die aus jedem Raum etwas Besonderes machen. Ob modern, klassisch oder zeitlos, ob puristisch oder gemütlich, mit Noël & Marquet Designs lassen sich alle Räume veredeln. Ob in der Küche, im Wohnzimmer, im Bad oder auch im Objektbereich wie in Restaurants oder Hotels. Lassen Sie sich inspirieren!



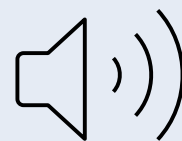


PURE AUSGEGLICHENHEIT

ENZIAN soll berühren und berührt werden, zum Lächeln inspirieren, Raumluft und Duft verbessern und durch Form und Farbe Emotionen wecken. Das Decken-, Wand- oder Hängepaneel wird von einer CAD-gestützten oszillierenden Messerschneidemaschine geschnitten. Um die gewünschten Faltungen optimal zu ermöglichen, wurde das Material Whisperwool speziell weiterentwickelt. Durch die Faltung entsteht automatisch ein Wandabstand, der die akustische Wirkung verbessert. Dies führt auch zu einer stabilen, eigensteifen Form. Das Produkt hilft, laute Räume zu beruhigen. Schafwolle verbessert das Raumklima und filtert Schadstoffe wie zum Beispiel Formaldehyd aus der Luft. Es ist zudem wissenschaftlich erwiesen, dass Blumen eine positive Wirkung auf den Menschen haben.



Zuhause klingt gut



Wellness für die Ohren, Balsam für die Nerven

Was haben ein Bild, ein Vorhang, ein Teppich und eine Zimmerpflanze gemeinsam? Sie sehen gut aus und machen einen Raum gemütlich? Stimmt. Die schönen Wohnaccessoires haben aber noch eine versteckte Superkraft: Sie reduzieren Lärm!

Allzu viel ist ungesund. Dass Lärm, die unangenehme Version von Schall, krank machen kann, ist bekannt. Besonders in den eigenen vier Wänden sollen daher nicht nur ein gesundes Raumklima, sondern auch eine gute, angenehme Raumakustik herrschen. Konkret bedeutet dies, dass weder übermäßiger Lärm von außen in einen Raum eindringen kann, noch im Inneren der Wohnung erzeugter Schall unangenehme Echos erzeugt. Dieser Nachhall tritt vor allem bei tieferen Frequenzen auf und geht zu Lasten von Nerven und Sprachverständlichkeit.

Woher der Schall kommt, und wohin er geht

Grundsätzlich unterscheidet man zwischen drei Arten von Schall: Luftschall, welcher beispielsweise beim Sprechen, Singen oder auch von laufenden Maschinen erzeugt wird, Körperschall, der beispielsweise beim Bohren von der Mauer weitergeleitet wird, und Trittschall. Die gute Nachricht: Gegen jede von ihnen gibt es Abhilfe!

Schallwellen werden in einem Raum unterschiedlich reflektiert. Schallharte, also sehr glatte Flächen wie Glas, Beton und Steinböden werfen den Schall ungehindert in den Raum zurück, während Gegenstände mit einer welligen, unebenen oder porösen Oberfläche Schall tendenziell „schlucken“.

Schutz von allen Seiten

Als Paneele an der Decke oder den Wänden sind die nach Lust, Laune und vor allem Bedarf montierbaren Absorber die Helden des Schallschutzes. An der Decke angebracht, schirmen sie uns von den Stepptanz probenden Nachbarn ein Stockwerk höher ab und reduzieren gleichzeitig den Lärmpegel im eigenen Domizil. Während poröse Absorber Schallenergie mittlerer und hoher Frequenz aufnehmen, eignen sich Resonanzabsorber für tiefere Frequenzen. Diese sogenannten Resonatoren bestehen meistens aus einer luftdichten Platte mit einem dahinter liegenden Lufthohlraum: Nachhall, ade!

Wer auf's Ganze gehen will, ist mit einer Akustikdecke gut beraten. Diese kann entweder direkt in der Deckenbekleidung eingebaut oder nachträglich als Unterdecke oder Deckensegel montiert werden. Ihre verschiedenen Oberflächenstrukturen und die unterschiedlichen Designausführungen verleihen jedem Raum eine ganz unverwechselbare Note.





Hauptsache flauschig

Lässige textile Kunstwerke reduzieren den Nachhall und schaffen mehr Ruhe! Ob am Boden oder an der Wand, Teppiche setzen nicht nur optisch ein Statement im Raum, sondern schützen auch vor Kälte und Trittschall. Eigens für den Schallschutz designte Akustikbilder mit einem Kern aus Polyesterfilz sind besonders kreative und wirkungsvolle Absorber. Nicht nur flächig, sondern auch mitten im Raum in Form eines stylischen Lampenschirms oder eines schicken Lesesessels kann ein geschickt platzierter Gegenstand Ihre Raumakustik verbessern: Je mehr Oberfläche den Schall bricht, desto wirkungsvoller wird er verringert.



Ruhig und finster

Verkehrslärm, das Pub direkt unter der Wohnung oder eine Bahnstrecke in der Nähe - oft kommen die lärmigen Schlaf- rüber von außen in die Wohnung. Akustikvorhänge erfüllen gleich mehrere Funktionen auf einmal: Sie verbessern die Raumakustik, bieten Sichtschutz und sind Teil der Dekoration. Die Vorhänge bestehen aus einem schallschluckenden Material, das den Widerhall stark hemmt und der Auswahl sind dabei keine Grenzen setzt. Ob natürlich anmutend in Leinen und Flachs oder in knalligen Farben - die moderne Raumgestaltung spielt auch in Sachen Schallschutz alle Stücke.

Kein Pflanz!

Bäume und Hecken halten Lärm vom Garten fern, im Wohnzimmer sorgt eine Gruppe Zimmerpflanzen optisch und akustisch für Ruhe. Übrigens gibt es eigens für den Schallschutz entwickelte Pflanztröge und Blumentöpfe, deren Oberfläche nochmals extra geräuschkämpfend wirkt.



GESUNDES WOHNKLIMA

Bei Hohenberger wird Nachhaltigkeit und Wohngesundheit großgeschrieben. Die deutsche Manufaktur verzichtet bei der Herstellung ihrer Vliestapeten schon lange auf zweifelhafte Inhaltsstoffe wie PVC, Weichmacher und Lösungsmittel, welche ausdünsten und die Raumluft belasten können. Hohenberger beweist mit jeder neuen Kollektion, dass wohngesunde Tapeten auch gleichzeitig sehr schön und sehr edel sein können. Dabei reicht das Sortiment von schlichten Tapeten über großformatige Wandbilder, glitzernde Glasperlen und samtigen Flock bis hin zu glänzenden Spezialeffekten und erhabenen Strukturen.





MIT ALLEN SINNEN

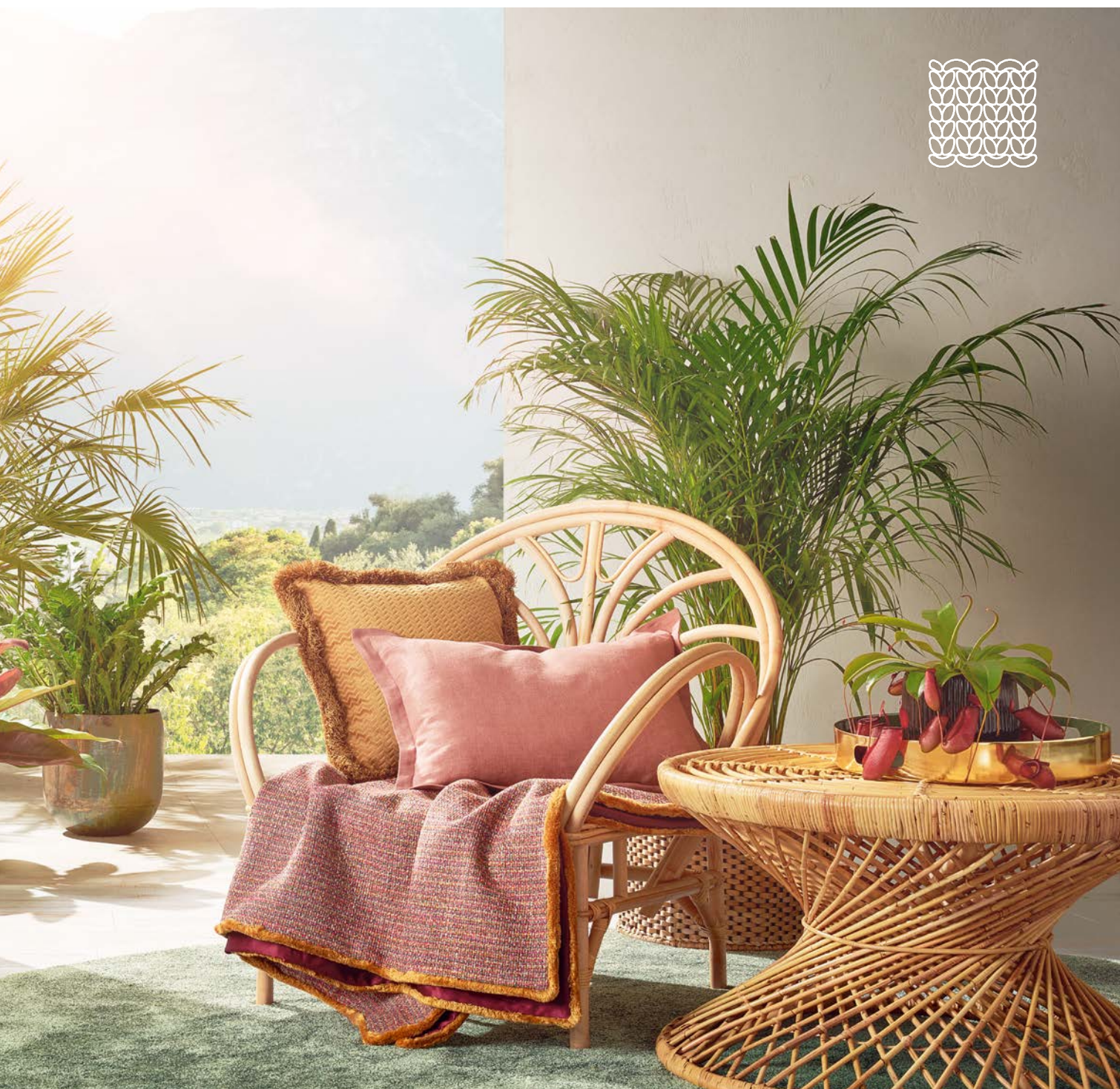
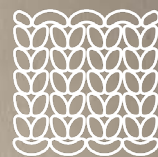
Die Naturoberflächen BERGWIESN und KORN-BLUAMA light verheißen neben optischem, alpinem Chic auch natürlich duftendes Wohlgefühl. Nase, Augen und Hände sind gefragt, wenn es um Organoid® Produkte für die Wandgestaltung geht. Akzente können schnell und einfach mit selbstklebenden Oberflächen gesetzt werden. Für nachhaltige und umweltbewusste Wanddekoration sind die Oberflächen auf einem ungebleichten Vlies aus 100 % Flachs verfügbar, das wie schwere Tapeten zu verarbeiten und sogar kompostierbar ist. Durch die Naturtapeten wird das Wohlgefühl in Wohn- und Arbeitsräumen deutlich verbessert.





Seemannsgarn wird hier keines gesponnen, denn was es aus der Welt der Stoffe zu berichten und zu entdecken gibt, hat Hand und Fuß – oder vielmehr Farbe und Muster! Die „Kleidung“ für unser Zuhause unterstreicht schließlich – wie auch bei uns Menschen – dessen Vorzüge und Charakter. Wohntextilien sind ein absolutes Must-Have, wenn es darum geht, einen Raum zu verschönern. Und zwar für alle Sinne: Wohlfühlen meint schließlich nicht nur die Optik, sondern auch die Haptik. Was gibt es Angenehmeres, als in einer weichen Decke zu versinken, den Unterschied zwischen sanftem Velours,

starkem Bouclé und freundlicher Baumwolle zu ertasten? Aber neben den Farben, Mustern, der Haptik und Textur steht auch das Thema Nachhaltigkeit immer mehr im Vordergrund. Natürliche Fasern wie Wolle sind nicht nur schön anzusehen, sondern auch langlebig und warm. Daneben sind Leinen und Baumwolle die Evergreens der Textilien, die eine natürliche und zeitlose Note ins Zuhause bringen. Und für die besonders Umweltbewussten ist recyceltes Polyester eine attraktive Option, in mehrfacher Hinsicht!



Ganz schön gewebt

DEZENTES HIGHLIGHT

Die Gardinen- und Dekorstoffe von HECO überzeugen mit einem trendigen, frischen Look und exklusivem Design. Auf Dekorstoff Jump tänzeln locker verteilte Blätterzweige auf einer angenehm weichen, blickdichten Grundware umher und erzeugen eine beschwingte Atmosphäre. Die zwei unterschiedlichen Abstufungen der Stickfarbe geben ihm obendrein eine faszinierend schöne Tiefe.

Leicht,
fröhlich und
inspirierend





STIMMIGE FARBVIELFALT

Ohne schöne Vorhänge, Möbelstoffe, Kissen und Teppiche geht das Konzept eines rundum gelungenen Raumes nicht auf. Dabei haben schöne Stoffe nicht nur eine optische Wirkung, sie dämmen zudem Geräusche und sorgen dafür, dass sich ein Raum „dichter“ anfühlt. Vor allem aber schenken uns Textilien wohlige Wärme, wenn es draußen kalt wird und nehmen dadurch Einfluss auf unseren Energieverbrauch. Diese und viele weitere Gründe machen Wohntextilien zu einem unverzichtbaren Gestaltungselement

für unsere vier Wände. Die neuen Kollektionen von Saum & Viebahn bieten hierfür ein breites Spektrum an angesagten Designs in unterschiedlichen Texturen und Kompositionen. Die gewohnt farbenfrohe Themenwelt EMOTION konzentriert sich aktuell auf mehr Natürlichkeit und präsentiert sich etwas weniger bunt. Aber keine Angst, langweilig wird es ganz bestimmt nicht. Denn dezente Ockertöne bringen Tiefe in den Raum und lassen Farbakzente umso stärker leuchten.



CAMATO



VERSPIELTER CHARME

Die Kollektionen EXQUISITE DE LUXE und EXQUISITE DE LUXE RED zeigen opulent gestickte Blüten in ihrer schönsten Form. Behaglichkeit in modernen Erdtönen, egal ob für das edle Landhaus oder trendige Loft, auf jeden Fall ein Blickfang, der Harmonie verströmt. Mit den passenden Kleinmustern und Streifen lassen sich tolle Kompositionen an Ihre Fenster zaubern. Einen Hauch von Sommer verströmt die traumhafte Gardine SOFT LINEN DE LUXE aus Leinenmischgewebe. Mit den natürlichen Farben und dem charmanten Edelknitter lassen sich Wohlfühloasen gestalten, die Leichtigkeit und Unbeschwertheit vermitteln – wie ein Wellnessurlaub in Ihrem Zuhause.





FUNKTIONALE BEHAGLICHKEIT

Durch ein angenehmes und harmonisches Zusammenspiel von Farben, Strukturen und unkomplizierten Kleinmustern kreieren die Möbelstoffe der Kollektion HARMONY ein Wohnambiente zum Erholen und Entspannen. Die Textilien werden aus recycelten PET-Flaschen in Spanien hergestellt und sind nach dem Global Recycling Standard zertifiziert. In der breiten Farbpalette findet sich etwas für jeden Geschmack. Kräftige, vitalisierende Töne wie Gelb, Orange, Rot und Lindgrün, sanfte und beruhigende Nuancen in Pastellblau und Olivgrün, modische Beerentöne sowie harmonisierende Grau- und Beigetöne. Dank der innovativen Fasertechnologie AquaClean® bieten die Stoffe eine einfache Fleckentfernung auf Wasserbasis und extreme Strapazierfähigkeit. Sie sind zudem schwer brennbar sowie absolut pflegeleicht. Zusätzlich schützt die antibakterielle Ausrüstung SafeFront® standardmäßig vor Viren und Bakterien, indem sie effektiv deren Aktivität reduziert. Die gemeinsame Formel von AquaClean® und SafeFront® bleibt auch nach mehrmaligem Waschen und jahrelangem Gebrauch völlig wirksam.



Trends, Facts & alles, was gefällt

Heimtextilien geben unserem Zuhause den letzten Schliff: Fröhlich bunt oder zurückhaltend elegant, luftig leicht oder opulent, sind sie als Möbelstoffe, Teppiche, Vorhänge oder sogar als Tapeten nicht mehr aus unseren vier Wänden wegzudenken. Wir waren für Sie auf der Heimtextil Messe in Frankfurt, um die neuesten Trends und innovativsten Entwicklungen aufzuspüren.

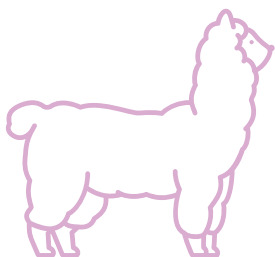
Wir blühen auf!

Lag der Fokus in den letzten Jahren auf dezenten Tönen und schlichter Eleganz in Grau und Weiß, blühen nun im buchstäblichen Sinn die Farben wieder auf. Bunte Töne in allen Nuancen, florale Muster und grafische Drucke beleben unsere Heimtextilien! Hier ist für jeden Geschmack von Retro über modern bis hin zu den ohnehin zeitlosen Blumenmustern etwas dabei!

Natur zieht ein

Hoch im Kurs stehen nach wie vor Naturmaterialien wie Leinen, Loden und Wollmischungen. Besonders Alpakawolle wird immer beliebter: Die flauschigen Tierchen sind nicht nur besonders niedlich, sondern liefern auch extra weiche und atmungsaktive Wolle, die durch ihr geringes Gewicht und ihre feuchtigkeitsabweisende Struktur punktet.

Wussten Sie übrigens, dass Wolle mittlerweile auch für die Wand erhältlich ist? Tapeten in Wollqualität verleihen jedem Raum ein warmes, heimeliges Ambiente und sind vor allem für die Raumakustik von unschätzbarem Wert!



Kuschelig drinnen und draußen

Bequem auf der Couch, entspannt im Lesesessel: Cord und Bouclé heben die Gemütlichkeit zu Hause auf ein neues Level. Die spezielle Haptik dieser Stoffe macht Wohnen zum Erlebnis mit allen Sinnen – schließlich wollen wir kuscheln, fühlen, unterschiedliche Texturen nicht nur sehen, sondern auch spüren.

Eine gute Nachricht gibt es auch für Eltern und Tierbesitzer*innen: Mittlerweile wird das Garn für viele der späteren Möbelstoffe bereits bei der Herstellung umweltverträglich und schmutzabweisend ausgerüstet, sodass sich Flecken ganz leicht und natürlich, oft auch nur mit Wasser entfernen lassen. Somit ist ein helles Sofa in Kombination mit Kleinkindern und Schmutzpfötchen kein Problem mehr!

Angenehme Haptik ist auch Thema Nummer eins bei Outdoorstoffen. Da Gartenmöbel samt Bezügen Witterungseinflüssen wie UV-Strahlung, Regen und wechselnden Temperaturen besonders gut widerstehen müssen, setzten die Herstellerbetriebe bislang auf Kunststoff & Co. Dank innovativer Technologien dürfen wir uns jetzt auch im Outdoorbereich über glatte und weiche Veloursstoffe freuen, die nicht nur ein angenehmes Hautgefühl erzeugen, sondern in Rekordzeit trocknen und auch bei starker Sonneneinstrahlung weder ausbleichen noch spröde werden.



Vorhang auf!

Er darf in keiner Wohnung fehlen: Der Vorhang dient als Wärmebarriere im Winter und Hitzeschutz im Sommer. Klug eingesetzt kann er Ihre Energiekosten deutlich senken!

Der Alleskönner im Heimbereich wartet seit neuestem auch in erweiterten Maßen auf: War früher die lediglich 140 cm breite Meterware Standard, ist jetzt raumhohe Ware (280 cm – 300 cm) gang und gäbe! Auch optisch spielt er alle Stücke und inszeniert sich in Samt, Velours oder Bouclé, unifarbener oder mit markanten Drucken verziert als Hingucker in jedem Raum.

Falls Sie von Leinenvorhängen träumen, auf diese aber bisher verzichtet haben, weil Sie ein Einlaufen des Stoffes befürchten, können Sie diese Sorge jetzt getrost vergessen. Viele Leinenvorhänge werden mittlerweile vorgewaschen geliefert, sodass bei einer neuerlichen Wäsche zu Hause der Stoff praktisch nicht mehr einspringt und so bleibt wie Sie sich ihn wünschen.

Mit gutem Gewissen

Die Bekleidungsbranche macht es vor, die Heimtextilien ziehen nach: Zertifizierungen zur Herkunft und Behandlung der Stoffe werden mehr, die Lieferketten transparenter. Der wachsende Anteil von recyceltem Polyester-Material sowie eine Richtlinie gegen Einwegtextilien sind weitere Schritte für mehr Nachhaltigkeit und den bewussten Umgang mit Ressourcen – für stilvolles und umweltbewusstes Wohnen.



PURE LEBENSFREUDE

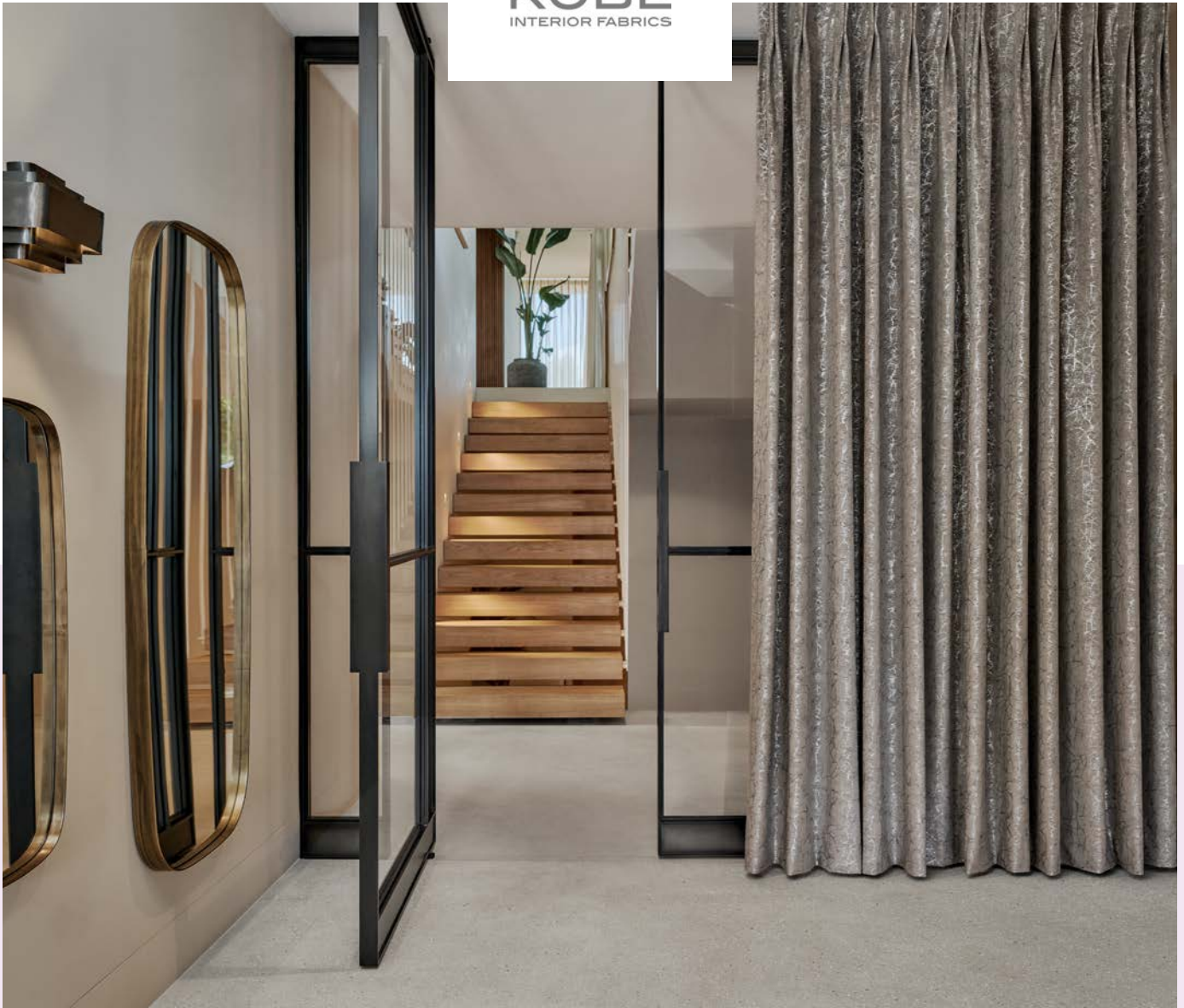
Bei der neuen Kollektion „Summer Vibes“ von Indes trifft romantisch-moderner Freigeist auf mutige Nostalgie. Klassischen Dessins mit ausdrucksstarken oder dezenten Blüten stehen abstrakte Muster gegenüber. Der Dekorstoff Peonia besticht durch große Blumen in drei harmonischen Farbstellungen, die an aquarelle Malereien erinnern. Ergänzt wird dieser durch den luftig und leicht fallenden floralen Store Floreta. Ganz nach dem Motto „the good old days are now“ beeindruckt die Artikel Sunflower und Suncheck in ihrem ausgefallenen und einzigartigen Look. Angelehnt an die 1970er Jahre entführt sie der Artikel Suncheck in damalige Zeiten und lässt Ihre Dekoration zum Eyecatcher werden. Abgerundet wird die Kollektion durch unaufgeregte nachhaltige Unis.





INDIVIDUELL KOMBINIERBAR

Gardinen von Böhringer versprühen wohnliche Atmosphäre und können perfekt zu verschiedenen Einrichtungsstilen kombiniert werden. Der pflegeleichte Ausbrenner-Inbetween Bello fügt sich mit seinen fein abgestimmten Farbkombinationen ideal in moderne Wohnkonzepte ein.



DESIGN FÜR DIE SINNE

Die Vorhänge und Polsterstoffe der Kollektion Glow von KOBE Interior Fabrics leuchten Ihnen entgegen. Das liegt an den samtig weichen Oberflächen und intensiven Farben. Veloursstoffe sind echte Alleskönner. Sie absorbieren das Licht, reflektieren es mit ihrem Flor und sorgen damit für Glanzlichter im Raum. Und fühlbar schön sind sie auch noch – wir würden sagen: Design für die Fingerspitzen.





NATÜRLICHKEIT ZUM WOHLFÜHLEN

Bunte Wiesen, der Duft der Natur, Picknicken mit Freunden und laue Sommerabende. Inspiriert von den Momenten, die einen Sommer ausmachen, nimmt Sie die neue ADO-Kollektion mit auf eine sommerliche Reise – in Ihr Zuhause! Freuen Sie sich auf tolle Leinen-Looks und sonnengeküsste Designs, die Ihre vier Wände mit viel Natürlichkeit und Wohlfühl durchfluten und Sie auf kreative Weise erden. Moderne Grafiken, farbenfrohe Blumendrucke, Naturtöne und lässige Vintage-

Looks geben alles für Ihr Summerfeeling@home. Neu: Der Anteil an Naturfasern in der aktuellen Kollektion ist so groß wie nie zuvor und bereitet nicht nur ADO Freude, sondern auch dem Raumklima und unserem Planeten. Die Verwendung recycelter Materialien, funktionale Eigenschaften wie Pflegeleichtigkeit sowie akustische und thermische Features verbessern zusätzlich den Nachhaltigkeitsaspekt.



Wenn ich nicht auf- mache, bin ich bei den Bienen



Alois Pack, Imkermeister aus Hartberg

Einblicke in die faszinierende Welt eines Imkers

Er besteht aus Fructose, Glykose und Wasser und enthält wertvolle Aminosäuren, Eiweiße, Enzyme, Vitamine und Mineralstoffe. Nach einem natürlichen Trocknungsprozess wird er unter einem Wachsdeckel konserviert. Die Rede ist natürlich von Honig.

Wie sind Sie zur Imkerei gekommen und warum?

Ich habe 2015 den Einstieg als Hobbyimker mit 5 Völkern gewagt und 2017 bis 2018 eine berufsbegleitende Lehre zum Imkerfacharbeiter absolviert, zwei Jahre später den Meisterkurs. Mittlerweile ist mein Bestand auf ganze 40 Völker angewachsen!

Uns regionalen Imker*innen liegen die Bienen am Herzen, wir wollen mit unserer Arbeit einen Beitrag gegen das Bienensterben leisten. Denn die Bienen ihrerseits sorgen für die Bestäubung von Nutzpflanzen. Außerdem stammen unsere Produkte direkt aus der jeweiligen Region, lange Transportwege fallen weg.

Regional ist ein gutes Stichwort: Wie hochwertig sind Importhonige, und was halten Sie von der veganen Alternative?

Österreich importiert mehr Honig als es selbst produziert, und auch auf die EU gesehen verhält es sich ähnlich: 50 Prozent des Importhonigs kommen aus China. Leider wird dieser oftmals viel zu früh geerntet und mit Reissirup gestreckt, um die Ertragsmenge zu erhöhen. Dieser findet sich in Gläsern mit der Aufschrift „Mischung von Honig aus EU-Ländern und nicht EU-Ländern“.

Was den veganen Honigersatz betrifft, so hat dieser keine wirklichen gesundheitlichen Vorteile. Die deutsche Verbraucherzentrale Nordrhein-Westfalen hat vegane Alternativen überprüft und festgestellt, dass es sich dabei häufig nur um Sirup mit einer Fülle von Zusatzstoffen wie Süßungs- und Verdickungsmitteln, Farbstoffen, Säuerungsmitteln, Konservierungsstoffen und Stabilisatoren handelt. Mit einem Naturprodukt wie Honig hat das alles rein gar nichts mehr zu tun.

Bei Bienenprodukten denkt man ja vorrangig an Honig, oder?

Stimmt, die bekanntesten sind sicherlich der Blüten- und Waldhonig. Allerdings gibt es auch eine ganze Reihe sehr köstlicher Sortenhonige, angefangen von Raps- über Löwenzahn-, Linden-, Fichten- und Tannenhonig bis hin zu ganz speziellen und sicherlich weniger bekannten Produkten wie Alpenrosen-, Sonnenblumen- und Buchweizenhonig. Besonders ist auch der sogenannte Cremehonig – dabei werden Honigsorten, die schnell kristallisieren, über mehrere Tage täglich ein paar Minuten ganz langsam gerührt, damit sich die Zuckerkristalle nicht verketteln können und der Honig flüssig bleibt. Beim Wabenhonig wird der Honig nicht geschleudert, stattdessen werden die Honigwabenstücke ausgekaut. Das Wachs kann dabei mitgegessen werden.

Ein Bienenvolk hat übrigens einen Eigenverbrauch von ca. 80 kg Honig und produziert zusätzlich 20 bis 25 kg Honig pro Jahr, die geerntet werden können.

Sie kennen aber sicher noch einige andere Produkte, die uns Bienen liefern?

Da wäre zum Beispiel Propolis, eine Mischung aus harzigen und wachsartigen Stoffen, welche die Bienen von Sträuchern und Bäumen sammeln. Propolis wirkt antibiotisch und antibakteriell, es hemmt Entzündungen und stärkt das Immunsystem. Verkauft wird es in Form von Tropfen.

Blütenpollen oder Bienenbrot (mit Milchsäure im Bienenstock vergorener Pollen), wirkt verdauungsfördernd und cholesterinsenkend, unterstützt den Muskelaufbau und kann bei Schlafstörungen helfen. Es gibt auch Betriebe, die das Gelee Royal ernten und pur oder in Honig eingerührt verkaufen. Spezialbetriebe ernten sogar Bienengift, welches in der Pharmaindustrie großes Anwendungspotenzial hat. Das Wachs, das vor allem wegen seinem Duft beliebt ist, kann zum Kerzengießen und für Wachskompresen verwendet werden.



Was hat es mit dem Gelee Royal auf sich?

Dabei handelt es sich um den Futtersaft für die Königin, der im Drüsensystem der Ammenbienen produziert wird und für einen enormen Wachstumsschub sorgt. Zwar entwickelt sich die Königin wie alle weiblichen Bienen aus einem befruchteten Ei und ist genetisch gesehen eine Arbeiterin, durch die spezielle „Diät“ ist sie aber deutlich größer, langlebiger und leistungsfähiger als die anderen Bienen.

Die Entwicklung einer Königin dauert 16 Tage; nach dem Begattungs- oder Hochzeitsflug, wo sie sich mit bis zu 20 Drohnen paart, verlässt sie den Stock nicht mehr und widmet sich nur mehr der Eiablage. Die Drohnen erwartet ein trauriges Schicksal: Entweder sterben sie direkt nach der Begattung, spätestens aber im September, wenn die Arbeiterinnen bei der sogenannten Drohnenschlacht die Drohnen nicht mehr in den Stock lassen.

Wie dürfen wir uns das Bienenjahr vorstellen?

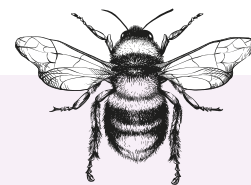
Im Februar legt die Königin ein kleines Brutnest an. Das Volk besteht um diese Zeit aus circa 10.000 Bienen, die überwintert haben. Zu diesem Zeitpunkt muss man sicherstellen, dass die Bienen noch genügend Futter vorrätig haben. Ab März geht es dann mit den ersten Pollen und Nektar von Hasel, Weide und den Frühblühern wie Winterling, Schneeglöckchen und Krokus los, die die Bienen mit Nahrung versorgen. Zur Kirschblüte, Anfang April, nimmt das Brutnest bereits beachtliche Größe an. Jetzt wird der sogenannte Honigraum aufgesetzt, dort tragen die Bienen dann geernteten Nektar ein. Im Mai wird es dann spannend: Die Legeleistung der Königin beträgt jetzt gut 2.000 Eier pro Tag. 21 Tage später schlüpfen daraus Arbeiterinnen. Zu diesem Zeitpunkt tendieren die Bienen auch zum Schwärmen, neue Königinnen gründen einen eigenen Staat.



Die Arbeiterinnen haben nun alle Hände voll zu tun als Putzbiene, Ammenbiene, Baubiene, Wächterbiene und natürlich Sammelbiene. Eine Arbeiterin lebt im Sommer circa 3 Wochen und hat sich dann zu Tode gearbeitet. Einzig die Arbeiterinnen, die im September schlüpfen, leben 6 Monate, weil sie im nächsten Jahr den ersten Nachwuchs versorgen müssen.

Im Juli ist für uns Imker*innen die Zeit des Erntens. Der letzte Honig wird geschleudert und die Bienenvölker bekommen als Ersatz für den Honig Zuckersirup. Die Legeleistung der Königin geht ab diesem Zeitpunkt zurück und wird nach den ersten Nachtfrösten im Herbst ganz eingestellt.

Seit Mitte der 1980iger Jahre müssen die Bienen im August beziehungsweise September gegen die für sie tödliche Varroamilbe behandelt werden, die eingeschleppt wurde und ursprünglich in Koexistenz mit der asiatischen Biene gelebt hat. Mit organischen Säuren bekommt man dieses Problem in den Griff, ohne dabei die Bienen zu schädigen.



Kontakt

Honighof Rosenstöckl
Alois Pack
Parkweg 18, 8230 Hartberg
+43 699 189 440 58 | paal@gmx.net



GLANZSTÜCK

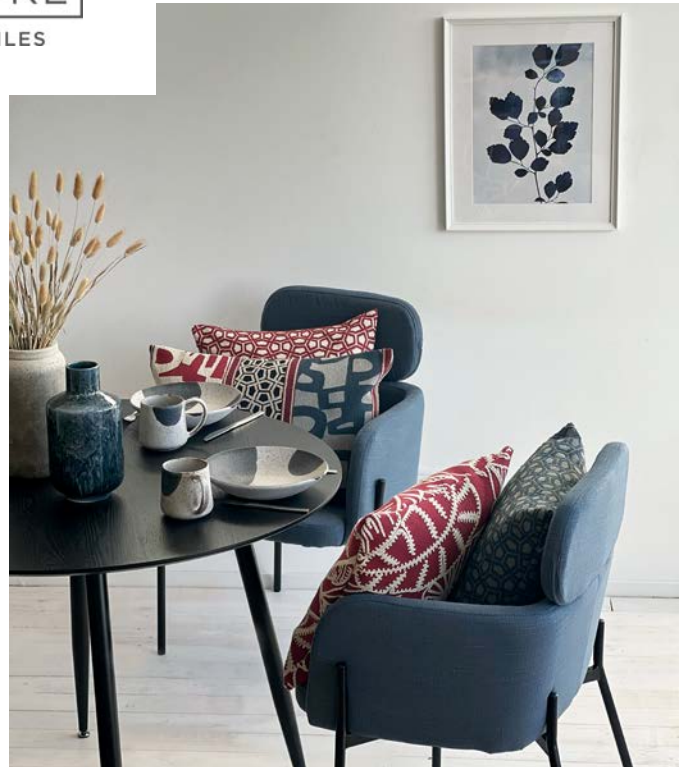
Der neu entwickelte, gewebte Verdunkelungsstoff Starnight überzeugt auf mehreren Ebenen. Er kommt mit hervorragenden Eigenschaften auf den Markt, die es bisher so vereint noch nicht gab und wird damit zum Gamechanger in seinem Segment. Als haptisch weiche, in Italien gewebte Variante trumpft Starnight mit einem zertifizierten Verdunklungsgrad von 100 % auf und ist gegenüber den herkömmlichen, beschichteten Blackouts deutlich textiler und weicher. Starnight präsentiert sich nachhaltig mit 70 % recyceltem Polyester FR, ist B1-zertifiziert für den Einsatz in öffentlichen Gebäuden und besticht mit einem starken Schallabsorptionsgrad von $\alpha_w 0,85$.





UNVERWECHSELBARE KREATION

Die Kollektion COSMOPOLIS bietet eine artenreiche Verschmelzung von Kreationen und Eindrücken aus einer Welt voller wunderbarer Kulturen und Ausdrucksformen. Kräftige Farben treffen auf zarte Töne in ihrer natürlichsten Art. Satte Farben und kraftvolle Dessins vermitteln Lebendigkeit – feine Gewebe die sommerliche Leichtigkeit des Seins. Der Bezugsstoff Tansania verkörpert Leidenschaft und verzaubert mit kunstvoller Abstraktion. Grobe Crewel-Stickereien auf natürlichem Leinen geben den zwei Farbstellungen einen extravaganten Patchwork Look.



AUFFÄLLIGE MUSTER

Die drei Grundelemente Frieden, Harmonie und Schönheit, die die japanische Gartenarbeit charakterisieren, spiegeln sich in allen Qualitäten der Kollektion Q2 Zen Garden und ihren sechs Farbpaletten von pastelligen Tönen über natürlich dezente Nuancen bis zu monochromem Schwarz-Weiß wider. Mit Q2 second life ist eine neue Linie entstanden, die die Q2-spezifischen Eigenschaften erfüllt und darüber hinaus zu 100 % aus recycelten, konsumierten PET-Flaschen besteht und damit zu 100 %

kreislauffähig ist. Aufgrund der Verwendung von sortenreinen Garnen können die Q2 second life-Textilien im Sinne der Kreislaufwirtschaft erneut recycelt werden. Durch die Q2-spezifischen Eigenschaften, darunter überdurchschnittliche Licht- und Farbechtheitswerte, die hochwertige, vollsynthetische Zusammensetzung und ein außergewöhnlich gutes Sitzklima, werden die Stoffe zu einer sicheren Wahl in Sachen Komfort und Ästhetik.





ZEITLOSE HINGUCKER

Die neue Active Line Flair Kollektion bietet überraschend vielfältige Dessins, dazu zwei stylische Unis. Dabei sind die Textilien dekorativ und energetisch und bieten in sieben Farbwelten für jede Einrichtungssituation die passende Wahl. Dank der bewährten Active Line Qualität sind die Artikel der Kollektion Active Line Flair extrem langlebig und belastbar. Und das Beste: Sie werden wahrscheinlich nie wieder Ärger mit Flecken haben! Äußerst robust im Umgang mit Wasser und ölhaltigen Flüssigkeiten, reicht bei einem mit Active Line-Stoff bezogenen Möbel in der Regel ein feuchtes Tuch aus, um Flecken restlos zu entfernen. Auch Bakterien haben keine Chance, die Oberfläche des Materials zu durchdringen.

Glücklichmacher

Warum Haustiere Körper und Geist gut tun

Okay, sie verlieren Haare. Sie haben ihren eigenen Kopf, machen viel Arbeit, und wenn das Futter nicht pünktlich im Napf ist, kann es laut werden. Und trotzdem würden wir uns nie von ihnen trennen. Die Rede ist natürlich von Haustieren.

Bestimmt kennen Sie das geflügelte Wort „Ein Leben ohne Haustiere ist möglich, aber sinnlos“. Dass in jedem zweiten österreichischen Haushalt mindestens ein Tier lebt, bestätigt diese Aussage, schließlich schätzen Menschen schon seit frühesten Zeiten die Gesellschaft tierischer Begleiter. Haustiere sind eben wie Familienmitglieder: Das Zusammenleben mit ihnen tut einfach gut.

Einmal Streicheln to go

Eine Katze kraulen und dabei das sanfte Schnurren zu hören hat eine beruhigende und entspannende Wirkung auf uns. Das Gefühl von Sicherheit und Vertrautheit lässt Adrenalin und damit auch Puls und Blutdruck sinken. Für alle, die aus welchen Gründen auch immer keine Tiere halten können, aber dennoch nicht auf den wohltuenden Effekt ihrer Präsenz verzichten wollen, gibt es an immer mehr Orten sogenannte Katzencafés. Als Bistro für Menschen und Spielplatz für Katzen beherbergen diese Cafés alles, was das Herz begehrt, vom leckeren Mittagstisch bis hin zum Kratzbaum, und auch artgerechte Rückzugsmöglichkeiten sind ausreichend vorhanden, falls ein Stubentiger einmal genug von all den Streicheleinheiten hat.

Mama, ich will einen Hund

Können auch Sie ein Lied von den nicht enden wollenden Bitten singen? Dann sei an dieser Stelle gesagt, dass Kinder, die mit einem Hund im selben Haushalt groß werden, ein robusteres Mikrobiom haben und weniger anfällig für Allergien sind. Auch emotional profitieren Kinder von einem vierbeinigen Freund oder einer pelzigen Freundin: Die Beziehung zu einem anderen Lebewesen erfordert Verantwortungsbewusstsein und Sensibilität. Denn im Gegensatz zum Plüschteddy hat ein echtes Tier Gefühle und Bedürfnisse, die es zu respektieren gilt.

Therapieeffekt für Jung und Alt

Hunde, Pferde, aber auch andere Vierbeiner werden seit langem zur Unterstützung in vielen Therapieformen, beispielsweise Ergotherapie, Physiotherapie oder Psychotherapie, eingesetzt. Die Anwesenheit eines Tieres wirkt sich beruhigend auf Kinder wie Erwachsene aus, kann anfängliche Unsicherheit mindern oder die Motivation erhöhen. Allein das Wissen, dass Tiere völlig unvoreingenommen mit uns interagieren und über niemanden ein Urteil fällen, wirkt wahre Wunder. Doch auch abseits von konkreten Therapiezielen ist das Zusammensein mit Tieren ein richtiger Jungbrunnen! Besuchstiere in Altersheimen, die nicht nur gestreichelt, sondern auch gefüttert, gebürstet oder einfach nur beobachtet werden können, stillen das Bedürfnis nach Nähe und Beschäftigung. Die freudige Resonanz, die beispielsweise ein Besuchshund all der liebevollen Aufmerksamkeit entgegenbringt, belebt alle Sinne und lässt sogar bei Demenzkranken wieder längst vergessene geglaubte Erinnerung wach werden!



auf vier Pfoten



Die Gassirunde als Workout

Regelmäßige Bewegung an der frischen Luft regt das Immunsystem an, kräftigt Herz und Lunge und versorgt uns bei Sonnenschein außerdem mit Vitamin D. All das mag dafür verantwortlich sein, dass Hundebesitzer statistisch gesehen seltener krank werden als Menschen ohne Hunde – schließlich muss der Hund vor die Tür, egal, bei welchem Wetter. Die empfohlenen 150 Minuten körperliche Aktivität pro Woche erreichen Hundebesitzer meist mühelos, aber auch Pferde oder Kaninchen in Außenhaltung locken ihre Besitzerinnen und Besitzer viel nach draußen.

Tiere sind auch nur Menschen

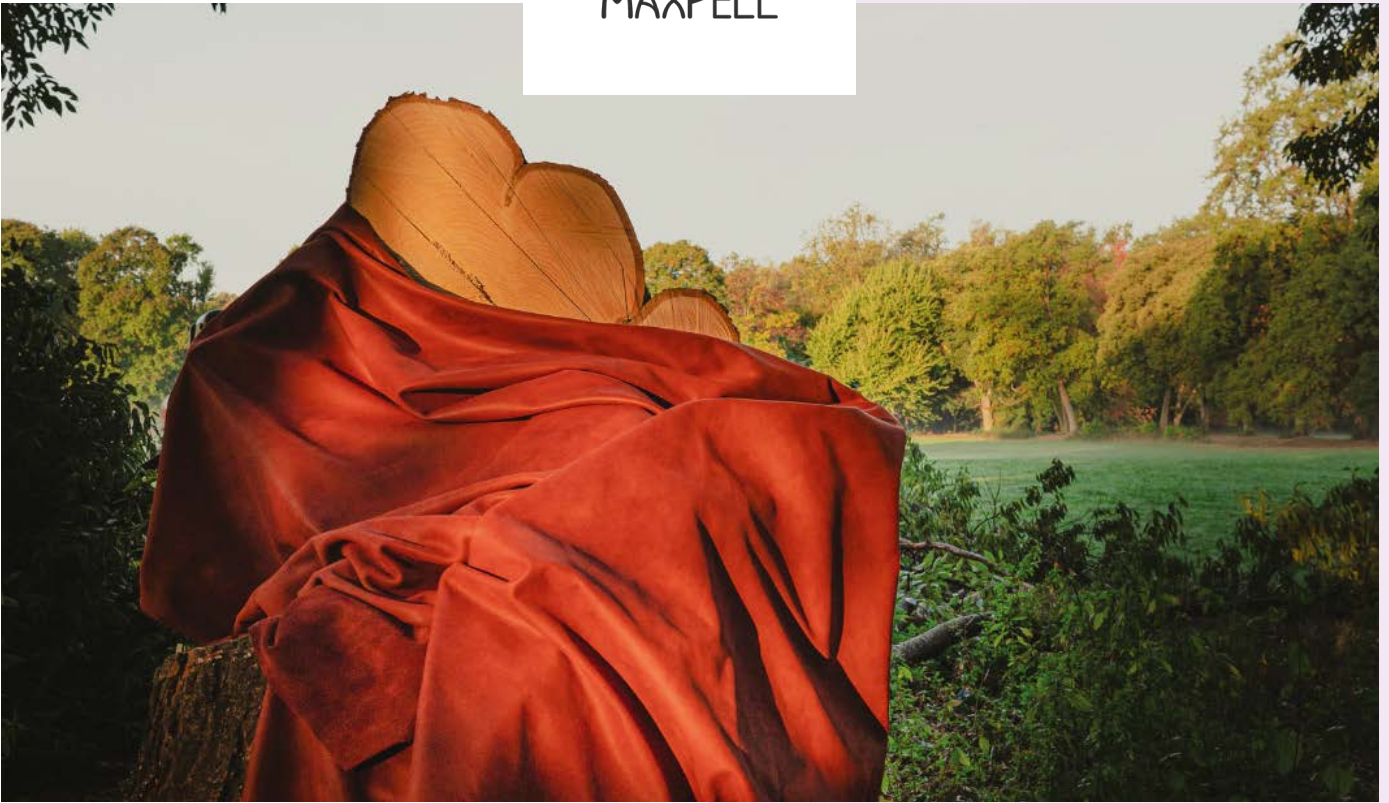
Sie empfinden genau wie wir Schmerz und Hunger, können unter Einsamkeit oder Langeweile leiden und wünschen sich wie wir alle ein glückliches Leben in Geborgenheit und Gesundheit. Ein Haustier bringt neben allen Vorteilen auch ein hohes Maß an Arbeit und Verantwortung mit sich, und im Gegensatz zu uns kann es sich nicht aussuchen, wo und wie es sein Leben verbringt. Vor der Anschaffung also bitte immer gründlich überlegen, ob Sie einem Tier ein artgerechtes Leben bieten können – oder ob Sie vorerst lieber Stammgast im nächsten Katzencafé bleiben.





FÜR EIN GLÜCKLICHES ZUHAUSE

Vorhänge verleihen dem Raum Farbe, Privatsphäre und eine verbesserte Akustik. Die Vorhänge von A House of Happiness sind nicht nur elegant und hochwertig, sondern auch nachhaltig, da sie aus recycelten Polyestergeräten gefertigt werden. Dafür werden aus gesammelten PET-Flaschen große Ballen mit Kunststoffschrot hergestellt. Diese werden verschmolzen und anschließend wird daraus das Garn gesponnen, aus dem die neuen Vorhangstoffe gewebt werden. Aber auch Schnittabfälle von T-Shirts werden in der nachhaltigen Kollektion verarbeitet. Vorhänge von A House of Happiness stehen für Freude und Wohlfühlen und verwandeln jedes Haus in ein Zuhause – und das mit gutem Gewissen!



LEDER IST NATUR

Jede Haut ist anders als die andere, weil jedes Tier anders als das andere ist. Das ist das Kennzeichen eines natürlichen Produkts und das macht seine Schönheit aus. Die Aspekte der Verarbeitung zu Leder sind unerschöpflich, genauso wie die Vorstellungskraft von Maxpell. Auch wenn die Haut vom selben Tier stammt, kann sie als Leder je nach Fertigungsprozess verschiedenste Looks annehmen. Die Maxpell Kollektion verfügt über eine Auswahl von mehr als 50 Lederarten, die immer auf Lager sind und steht für unendliche Farben, unendliche Looks und unendliche Leidenschaft.



EXTRAVAGANTE DESSINS

Mit der exklusiven Allure Lifestyle-Kollektion präsentiert Kendix das gesamte Spektrum an Einrichtungsstoffen für die hochwertige Interieurgestaltung. Die Gardinen und Dekostoffe der High-End Designlinie werden erstmalig von Möbelstoffen begleitet, die Gesamtinszenierungen und somit eine völlig neue Designqualität ermöglichen. Die Allure-Farbpalette ist natürlich verwittert und lädt auf einer tonalen Basis zu Kombinationen ein, wobei warme und kühle Töne kontrastieren. Im Fokus stehen vorwiegend trendunabhängige Farben mit einem Designansatz, bei dem sich Farbrichtungen mit Langlebigkeit entwickeln.





VORHANG AUF

Ausdrucksstarke Dessins, charmante Transparenzen und unwiderstehliche Jacquards: Die hochwertigen INKU Wohnstoffe setzen in Ihrem Zuhause besondere Akzente. Perfekt kombinierbar vermitteln fröhliche Dekorstoffe und unter anderem ruhige Stores aus hochwertigen, pflegeleichten Materialien Ausgeglichenheit in den eigenen vier Wänden. Von musterorientierten Gardinen über elegante Vorhänge bis zu Plissees für den Sonnenschutz bestechen die INKU Wohnstoffe mit charakteristischen Dekorstoffen und besonderen Heimtextilien. Auf zeitlose Klassiker mit Anspruch konzentriert sich die INKU Raumwelt „Elegante Erscheinung“. Von Pastell bis hin zu kräftigen Farben: Ohne aufdringlich zu wirken, fasziniert der Stoff Amapola im Polyester-Leinen-Mix, zu dem der Uni Pepe als farblich fein abgestimmter, semitransparenter Begleiter optimal passt. Luxuriöse Ästhetik bieten der Dekorstoff Fontana und der aus Bouclégarn gewebte Store Perla. Mit Liebe zum Detail sind die anmutigen Stickereien auf Margita, Florentina und Passione sowie die dreidimensionale Wirkware Amora ausgearbeitet. Zum zeitlos schönen und beidseitig nutzbaren Damast-Dessin Gala passt der feine Batist Velo perfekt.



Für die einen Klumpert, für uns ein Objekt

Ein Besuch im **Dorfmuseum Mönchhof**

Es ist wie eine Reise in längst vergangene Zeiten. In der Gemischtwarenhandlung wird noch in Schilling bezahlt, davor parken keine Autos, sondern robuste Waffenräder. Aus der Küche im „Halterhaus“ daneben scheint sich die Hausherrin nur kurz verabschiedet zu haben, um gleich mit Wasser und Feuerholz zurückzukommen.

Das Dorfmuseum Mönchhof im burgenländischen Seewinkel ist in vielerlei Hinsicht einzigartig. Nicht nur lädt es zum Eintauchen in frühere Lebensrealitäten, in das lebendige Erfahren von Geschichte und Zusammenhängen ein, es ist auch selbst ein Stück natürlich gewachsenen Lebens. Volkskultur pur gibt es in den rund 40 Gebäuden, die alle aus der Region stammen: Die unzähligen Originalartefakte geben Einblick in den dörflichen Alltag und das bäuerliche Leben im „Hoadboden“, wie dieser Teil des Seewinkels früher genannt wurde, ab der Zeit um 1890 bis in die 1960er Jahre. Besucherinnen und Besucher des Museums dürfen in die Häuser eintreten, in den Räumen verweilen, in Erinnerungen schwelgen oder ganz einfach nur die Atmosphäre auf sich wirken lassen.

Stück für Stück, Haus für Haus

Es begann ganz unverfänglich mit der Liebe zu Dingen, die eine Geschichte erzählen und setzte sich fort in der Idee eines eigenen Museums samt der Übertragung eines übergroßen Stadels aus Podersdorf. Bis 2018 wurden insgesamt 38 Gebäude transloziert und originalgetreu eingerichtet, darunter Bauern- und Handwerkerhäuser, Post, Gemeindeamt samt Ordination für den Gemeindearzt, Kino, Gasthaus etc. Ein Prunkstück ist die römisch-katholische Kirche, vis a vis vom evangelischen Bethaus, die leicht erhöht auf einem Hügel über dem Museumsdorf thront.

Reflektierte Zeitgeschichte

Auch ein altes Bahnhofsgebäude samt dazugehörigem Areal ist Teil der Ausstellung. Hinzu kamen noch das leerstehende Bahnhofsmagazin von Pamhagen sowie fünf Waggons und eine Stopfmaschine für den Bahnbau. Vor wenigen Jahren wurde der letzte große Akt im Museum gesetzt: mit zwei historischen Stadln aus Nickelsdorf sowie dem Wiederaufbau eines NS-Reichsarbeitsdienstlagers und einer Neupräsentation des Themas Kriege, „da auch diese alle Menschen betreffenden Katastrophen in einem Museum mitzudenken sind“, so Gründer Josef Haubenwallner. Ihm wurde übrigens für sein Lebenswerk der Professortitel verliehen und seine Frau Christine wurde mit dem Goldenen Ehrenzeichen für Verdienste um die Republik Österreich ausgezeichnet.

”

Pepo und Christine Haubenwallner im Gespräch



Wie hat alles begonnen?

Die Initialzündung für das Museum war die Sammelleidenschaft von Pepo Haubenwallner. Pepo begann schon mit 13 Jahren, alte Dinge zu sammeln. 1990 stellte er im Hinterhof unseres Hauses einige Kojen auf, um mehr Platz für seine Sammlung zu schaffen. 1994 wurde das erste Haus abgebaut und bei uns aufgestellt. Und so begann das Wachstum des Museums! Sämtliche ausgestellten Häuser, Stadl und anderen Gebäude wurden in den letzten 30 Jahren Stück für Stück ab- und hier wieder aufgebaut.

©Bernhard Bergman

Welche Geschichten erzählen die Häuser, die Gegenstände in Ihrer Sammlung?

Was für andere ein Klumpert ist, war für uns immer schon ein Objekt, ein Zeitzeuge. Diese Objekte wurden alle ab 1994 vom Institut für Europäische Ethnologie / Volkskunde der Uni Wien mit Frau Dr. Gertraud Liesenfeld und ihren Studentinnen und Studenten inventarisiert und katalogisiert. Über einen Zeitraum von 25 Jahren waren die Studenten jeweils 1 Woche bei uns. Sie haben uns unterstützt, aus der bislang „wild zusammengewürfelten“ Sammlung ein museumsreifes System zu machen, das die Geschichte der alten bäuerlichen Welt erzählt.



Gibt es ein Ausstellungsstück, an dem Ihr Herz ganz besonders hängt?

Unvergessen ist natürlich das allererste Stück: Dabei handelt es sich um einen Gipsengel, der bei uns in der Gstette gefunden wurde. Ansonsten ist es meistens das jüngste Stück, sprich, das Ausstellungsstück, das als letztes zur Sammlung gestoßen ist, welches uns besonders am Herzen liegt.



“

GLANZVOLLE INTERPRETATION

Die Kollektion Moda von Prestigious Textiles verkörpert perfekt den Stil eines Boutique-Hotels. Mit einem Trio kleinformatiger, aber wirkungsvoller Jacquards präsentiert sich jedes Design in halbgänzender Qualität für gediegenen Luxus. Feine erhabene Effekte sorgen für optische Details und Faszination, während die kleingliedrigen geometrischen Designs der Kollektion perfekt geeignet sind, um Ihrer Einrichtung visuelles Gewicht zu verleihen. Eine luxuriöse Farbpalette, die von edlen Rubin- und Smaragdtönen bis hin zu frostigem Silber und sanften Pastelltönen reicht, bietet eine zeitgemäße Interpretation des anspruchsvollen Themas.

Elegante Designs
und raffinierte
Illustrationen



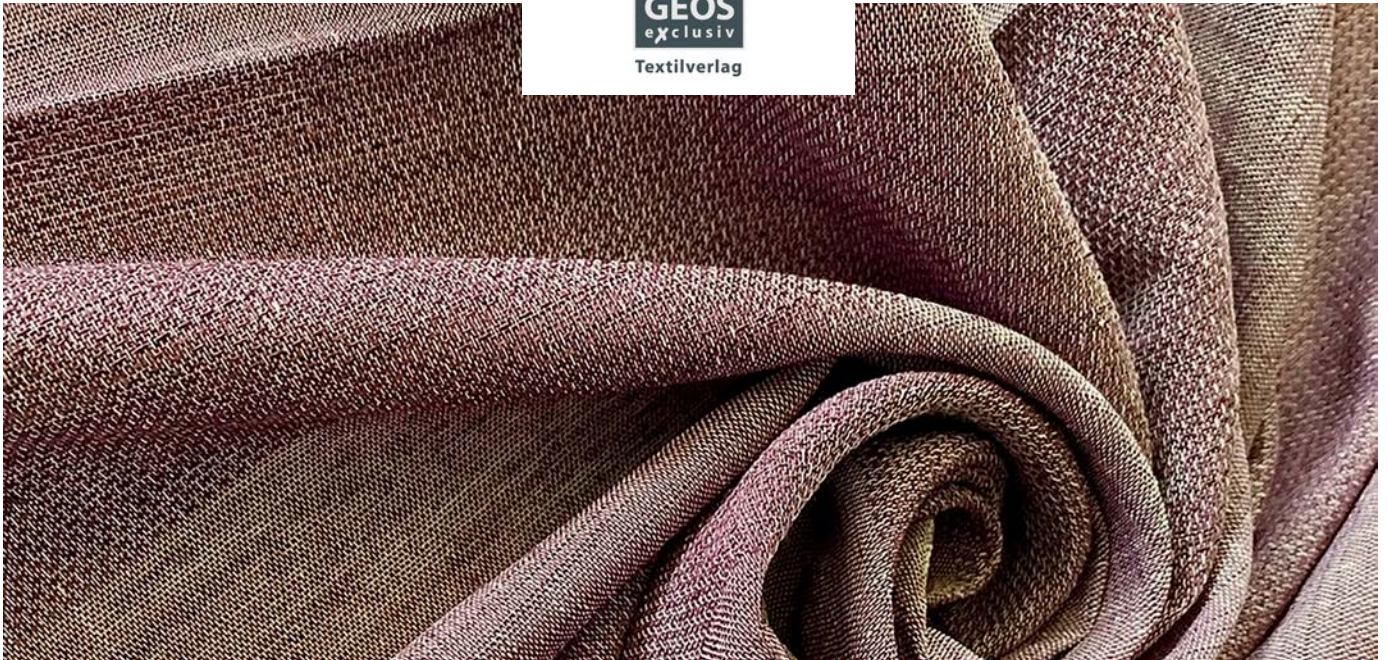


PERFEKTE INSZENIERUNG

Maximalismus wird mit Painted Canvas, einer lebendigen Vielfalt an Samt und Leinenmischungen, zum Kinderspiel. Mit einer Palette aus Edelsteintönen und erfrischenden Pastellfarben bietet die Kollektion eine trendorientierte Interpretation des tropischen Themas. Exotische Reiseziele haben die 13 wunderschönen Designs inspiriert, von denen jedes für sich eine eigene Geschichte erzählt, die sich jedoch auch hervorragend miteinander kombinieren

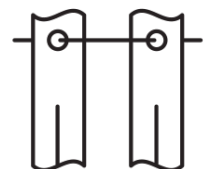
lassen, um einen stimmungsvollen Raum zu schaffen. Von kunstvoll gemalten tropischen Vögeln inmitten botanischer Blätter bis hin zu malerischen, romantischen Blumen - Painted Canvas besticht mit Leichtigkeit in jedem Interieur. Die aufregenden Designs der Kollektion eignen sich ideal zur Polsterung und inspirieren dazu, ein Statement zu setzen.





DEZENT ZEITLOS

Der Dekorstoff Uni besteht mit einer abgestimmten Farbpalette, passendem Design und gefälliger Blockstreifenoptik. Durch seine hochwertige Leinenoptik versprüht er eine zeitlose Eleganz und ist darüber hinaus pflegeleicht, da er zu 100 % aus PES besteht. Der Florale Scherli mit abstrakten Stick-Blüten passt perfekt in den modernen Landhaus Stil. Seine gedeckten Pastellfarben schaffen ein harmonisches Bild am Fenster. Wer es bunter mag, greift zu den aquarelligen Streifen in frecher Farbkombination.





FRÜHLINGSERWACHEN

Der Frühling ist eine Zeit der Erneuerung und Veränderung. Was könnte also schöner sein, als diese lebendige Jahreszeit ganzjährig zu feiern? Die farbenfrohen Druckstoffe der Serie 4133-35 Frühlingserwachen bestehen zu 100 % aus Baumwolle und begeistern mit Natürlichkeit. Motive aus Flora und Fauna sorgen mit impulsiven Farben und ausdrucksvollen Mustern für unbeschwerte Lebenslust.



Smart in die Zukunft

Motorisierte BÜSCHE®-Profile setzen einen neuen Standard in der Fensterdekoration

Den anhaltenden SmartHome Trend greift BÜSCHE® mit der Programmerweiterung TECDOR IQ-Series und einem neuen Motorenpartner auf. Die Marke bietet eine Vielfalt an dekorativen und motorisierbaren Vorhanggarnituren mit höchsten Ansprüchen an Design und Technik an.

Bisher arbeitete BÜSCHE® mit den hochkarätigen Motorenpartnern Somfy, Forest, Lutron und Rollease zusammen. Getreu dem BÜSCHE®-Motto „Technik trifft Leidenschaft“ geht die Marke nun noch einen Schritt weiter in die digitale Zukunft und bietet ihre motorisierten Profile ab sofort auch mit MotionBlinds- und Eve MotionBlinds-Motoren aus dem Hause Coulisce an. Sie sind zurzeit die modernste und benutzerfreundlichste SmartHome-Lösung am Markt und lassen Fensterdekorationen Teil des SmartHome-Systems werden.

Einfach und intuitiv

Die intelligenten Motoren sind in nur einer Minute über das Smartphone eingerichtet, indem ein QR-Einrichtungscode gescannt wird. Sie können über individuelle Zeitprogramme gesteuert und in voreingestellte Positionen gebracht werden, wobei die intuitive Bedienung und Benutzerfreundlichkeit immer im Vordergrund steht. MotionBlinds-Bluetooth-Motoren lassen sich über eine WiFi-Bridge mit anderen SmartHome-Systemen verbinden, wohingegen die Eve MotionBlinds-Motoren eine barrierefreie Konnektivität ganz ohne Gateway oder Bridge erlauben. Da die Datenspeicherung lokal erfolgt und ohne Cloud-Anbindung auskommt, ist eine 100%ige Datensicherheit gewährleistet.

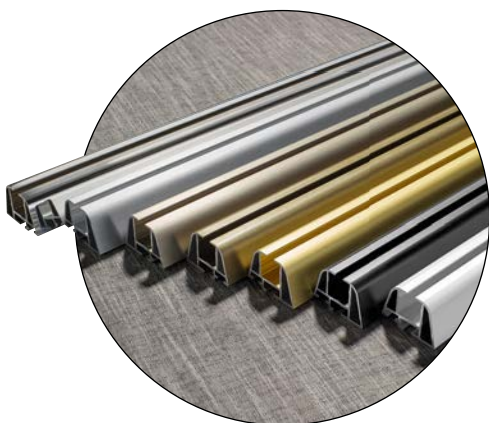
Komfortable Bedienung

Mit beiden Motoren lassen sich Vorhänge bequem über das Smartphone nach Belieben weit auf und zu ziehen, von unterwegs und oder Sprache steuern.

Smarte Fensterdekorationen machen das Zuhause noch energieeffizienter und können das Raumklima positiv beeinflussen. So halten zugezogene Vorhänge im Winter Kälte und im Sommer Hitze ab. Mit Hilfe von Zeitprogrammen werden Vorhänge auch während des Urlaubs bewegt und erwecken so den Eindruck, es wäre jemand zu Hause. Die smarten BÜSCHE®-Motorgarnituren machen das Leben somit noch einfacher, einladender und sicherer.

Zukunftssichere Technologie mit Eve MotionBlinds

Die bevorstehende Einführung des SmartHome-Standards Matter ist für die Eve MotionBlinds kein Problem, denn dank Matter-over-Thread lassen sie sich mit jedem SmartHome-System verbinden. Ein und dieselbe Fensterdekoration kann mit verschiedenen smarten Geräten über unterschiedliche Systeme wie Amazon Alexa, Apple Home, Google Home, Samsung SmartThings oder andere gesteuert werden. Diese Innovation erlaubt allen intelligenten Geräten miteinander zu kommunizieren und so ein vernetztes und smartes Zuhause zu schaffen.



BÜSCHE[®]
Made in Germany

schwöller
Büschle Partner in Österreich



POWERED BY
MOTIONBLINDS

POWERED BY
eve. | MOTIONBLINDS



PIONIER IN MOTORTECHNIK

BÜSCHE®-Profile stecken voller Innovationskraft, technischer Raffinesse und handwerklicher Leidenschaft. Seit fast 15 Jahren bietet die Marke schon motorisierte Vorhanggarnituren an und hat mit fünf Profilformen in bis zu sieben Oberflächen eine der weltweit größten Kollektionen im Sortiment, wovon einige mit mehreren Design-Preisen ausgezeichnet wurden. BÜSCHE® blickt auf über 150 Jahre erfolgreiche Firmengeschichte zurück und bietet höchste Produktqualität mit dem Prädikat Made in Germany.





VIELSEITIGER CHARAKTER

Die Rückkehr zu Formen und Farben der Natur ist einer der ausschlaggebendsten Trends der Innenraumgestaltung. Die Roomstyle Kollektion von Rovitex Homedeco präsentiert eine breite Auswahl von Gardinen und Dekorstoffen, mit denen Sie Ihr Zuhause Ihren Vorstellungen gemäß gestalten können! Darunter befinden sich sowohl moderne als auch klassische Designs und Formen sowie antibakterielle Textilien, die die Verbreitung von Krankheitserregern, Toxinen und Mikroorganismen verhindern.





GUT GELAUNT

Wenn in der Welt da draußen einfach alles zu viel wird, ist es Zeit für die Flucht in die eigenen vier Wände. Und dort zieht mit den frischen und farbenfrohen Stoffen der neuen Kollektion ESCAPE garantiert gute Laune ein. Denn verschiedene Gewebe und Materialien, kombiniert mit fröhlichen und natürlichen Farben, bringen Lebensfreude und Schwung ins Haus. Egal ob Scherli-, Dobby-, Dreher- oder Jacquardgewebe das Richtige für Sie ist, die Stoffe bieten eine Vielfalt an Optik und Haptik. Die freundlichen Farben wie Weiß, Beige, Gelb, Orange, Koralle, Grün, Blau und Grau holen den Frühling schon jetzt nach Hause. Und auf den Frühling folgt der Sommer – dann wird es Zeit, Balkon und Garten gemütlich zu machen mit den bunten Outdoorstoffen dieser Kollektion.



Für die einen kann es nie genug sein, andere lieben es puristisch und dekorieren nach dem Motto „weniger ist mehr“. Zu wissen, was einem gefällt und dies gekonnt zu inszenieren, ist eine der schönsten Tätigkeiten im Haushalt, richtig? Es gibt unzählige Möglichkeiten, einen Raum zu verschönern und Ihrem ganz persönlichen Stil Ausdruck zu verleihen. Und das Beste daran ist, dass oft nur kleine Veränderungen einen überraschend großen Effekt erzielen. Ob Sie dabei auf persönliche Erinnerungsstücke zurückgreifen oder neue Accessoires erwerben, bleibt dabei ganz Ihnen überlassen! Ein fri-

scher Blumenstrauß kann einem ansonsten schlichten Raum Leben einhauchen, einige gelungene, ausgewählte Fotografien auf einem Sidebord oder an der Wand bilden gleichzeitig einen attraktiven Blickfang und rufen schöne Momente in Erinnerung. Strahlende Farben ganz ohne Pinsel und Kleckse können zum Beispiel mit Kissen Einzug in Ihr Zuhause halten. Einfach die Bezüge wechseln, drapieren – und fertig ist der Verwandlungsauber! Worauf warten Sie noch? Auf ins neue Wohnambiente!



Lässt sich arrangieren

Kleine Dinge, große Wirkung

So arrangieren Sie **Deko**
und **Wohnaccessoires**
am schönsten



Erst die Deko verleiht einem Raum Leben, Flair und die ganz persönliche Note. Grundsätzlich gilt: Gut ist, was gut gefällt. Ob dies nun ein Dschungel aus Topfpflanzen, eine Sammlung von Keramikfiguren oder eine Reihe abstrakter Gemälde an der Wand ist - wichtig ist, dass wir uns wohlfühlen.

Damit dies auch gelingt und der Raum weder chaotisch noch überladen wirkt, haben wir für Sie eine Reihe von Tipps und Tricks zusammengetragen, wie Sie Ihre Lieblingsstücke perfekt in Szene setzen!



Farbe als Stimmungsträger

Ob Wand, Polstermöbel oder Teppich: Meist dominieren ein bis zwei Farbtöne einen Raum. Für einen harmonischen Effekt ist es am besten, die Deko auf diese Farbfamilie abzustimmen. Besonders raffiniert wirkt ein Mix aus unterschiedlichen Materialien, die sich auf drei besonders gut harmonisierende Farbnuancen beschränken. Ähnliches gilt für den Umgang mit Mustern: Kombinieren Sie entweder ähnliche Muster in jeweils unterschiedlichen Farben oder entscheiden Sie sich für eine Farbe, arrangieren aber unterschiedliche Muster.

Ehrenplatz für Herzensstücke

Souvenirs oder Selbstgebasteltes, Erbstücke oder Neuerwerbungen – was Ihnen besonders am Herzen liegt, darf auch entsprechend inszeniert werden! Diese Dinge verdienen einen Platz, wo sie gut sichtbar sind und ihre Wirkung entfalten können. Dies kann in einer schmucken Vitrine, an einem Ehrenplatz auf einem Wandbord oder in einem eigenen Fach im Bücherregal sein. Oft ist weniger mehr: Gönnen Sie den einzelnen Arrangements ruhig etwas Abstand zu anderen Gegenständen.

Ungerade Zahl ist Trumpf!

Auch wenn wir selbst nach Ordnung streben, nimmt das menschliche Auge ungerade Zahlen als natürlicher und harmonischer wahr. Spielen Sie also mit dem Ungeraden und kombinieren Sie beispielsweise zwei kleine Objekte mit einem großen – Sie werden den Unterschied bemerken!

Hängung mit System

Der sprichwörtliche rote Faden sollte sich auch an den Wänden fortsetzen. Haben Sie vor, Bilder zu einer Gruppe zu arrangieren, sollten Sie ein verbindendes Element schaffen. Ähnliche Farbwelt, einheitliche Rahmen oder ein gemeinsames Thema machen aus mehreren Einzelstücken ein großes Ganzes.

Kissen passen immer

Sie sind nicht nur supergemütlich, sondern außerdem die Alleskönner in puncto Dekoration! Mal peppen sie farbenfroh einen einfarbigen Sofabezug auf, mal unterstreichen sie Ruhe und Wohnlichkeit eines Raums. Mehr Tiefe verleihen Sie dem Kissen-Arrangement mit verschiedenen Größen – der sogenannte Lagen-Look wirkt noch einladender und wohnlicher. Was die Farben betrifft, hält man sich am besten an die 60/30/10-Regel: Für die größten Kissen empfiehlt sich die dezenteste, für die kleinsten die intensivste Farbe, die mittlere Größe findet sich farblich dazwischen.



Kontraste schaffen Spannung

Starke Kontraste sind immer ein Hingucker! Bereits die allereinfachste Kombination – Schwarz und Weiß – wirkt minimalistisch, aber zugleich kraftvoll und stilsicher. Wer sich lieber mit strahlenden Farben umgibt, greift am besten zu Komplementärfarben wie Gelb und Violett, die sich in ihrer Leuchtkraft noch verstärken. Doch nicht nur Farben erlauben starke Kontraste! Reizvolle Gegensätze aus rund und eckig, alt und neu oder hart und weich setzen tolle Akzente und verströmen Tiefgang und Lebendigkeit.



Die passende Vase

Frische Schnittblumen bringen Leben und Farbe in unsere vier Wände, doch auch die Vase an sich ist ein Ziergegenstand. Immerhin dienen bereits in der Antike Vasen als Kunst- und Dekorationsobjekt. Wenn Sie also gleich mehrere der hübschen Behältnisse zur Geltung bringen möchten, verteilen Sie lockere Sträuße oder auch nur einzelne Blüten und Zweige in verschiedene Gefäße und genießen den Anblick!



Bücher, Freunde fürs Leben

Bereits ein volles Bücherregal ist eine Freude fürs Auge! Aber auch einzeln können die klugen und unterhaltsamen Begleiter attraktive Akzente setzen. Geschickt platziert, können beispielsweise einige Bildbände auf dem Couchtisch Ihrer Wohnlandschaft noch mehr Leben einhauchen.

Und zu guter Letzt: viel Spaß!

Das Schönste am Dekorieren ist, dass man mit kleinem Aufwand große Wirkung erzielt, immer wieder ein neues Ambiente schaffen und herrlich unkompliziert experimentieren kann.



HÖCHSTE SCHLAFKULTUR

Seit über 45 Jahren steht der Name Elastica für hochwertige Produkte rund um das Thema „Gesunder Schlaf“. Dabei ist dem Familienunternehmen die Produktion in Österreich und die Verwendung von regionalen Rohstoffen genauso wichtig wie das Design und der Schlafkomfort. Die trendige Guestline-Linie umfasst Boxspring- und Polsterbetten in allen Kategorien und Preisklassen sowie moderne Schlafcouchen in verschiedenen Designs. Durch die Zusammenarbeit mit namhaften Stoffproduzenten bietet sich ein Spektrum, das nahezu jeden Wunsch Wirklichkeit werden lässt. Hochwertige Ausstattungen treffen auf edle Stoffe und Leder internationaler Couleur. Moderne, puristische Formen begegnen der Verspieltheit bunter Phantasiewelten.





RELAXEN VORPROGRAMMIERT

Exklusives Design, höchste Qualität und außergewöhnlicher Sitz- und Liegekomfort: AURORA von sedda bietet ein unvergleichliches Fest für die Sinne. Die mediterrane Kissengarnitur schafft mit ihren tiefen Sitzen und den voluminösen Rückenkissen eine wohlige Lounge-Atmosphäre. Von leger und soft bis straff und fest bietet die Couch mit drei Sitzvarianten für jeden Sitzcharakter einzigartige Komforterlebnisse. Eine klare Linienführung und reduzierte Formen runden das elegante Gesamtbild harmonisch ab.



FUNKTIONALES TALENT

Hier genießt man jeden Augenblick, denn das Sofa Maestro ist Experte auf dem Gebiet der Entspannung. In frischem Design, kubischer Form und mit verspielten Biesen präsentiert es sich lässig-leger und ist genau der richtige Ort für gemütliche Stunden. Dank der intelligenten quick®-Bettfunktion wird die Sitzfläche im Handumdrehen zur Liegewiese für spannende Filmabende oder zum komfortablen Bett für erholsame Nächte. Dank des umfangreichen Typenplans findet sich für jede Wohnsituation die ideale Lösung. Diverse Stauraummöglichkeiten bieten zudem ausreichend Platz für die Bettwäsche.

Fühl die Natur

Möbel und Betten von JOKA erfüllen alle Ansprüche an einen gesunden und umweltschonenden Lebensstil.

Besser wohnen und schlafen lässt es sich in und mit der Natur. Immer mehr Menschen legen daher Wert auf schadstoffarme und ressourcenschonende Materialien wie Holz, Hanf, Wolle oder Baumwolle. Genau dieses Konzept steht hinter den beiden Produktlinien „Fühl die Natur“ und „ProNatura“ von JOKA: Betten, Möbel, Matratzen und Bettwaren aus reinsten Naturmaterialien, bei denen die speziellen Wirkstoffe der jeweiligen Materialien gezielt für noch mehr Wohlbefinden eingesetzt werden.

Zu 100 % aus der Natur

Bettwaren aus Schafschurwolle, Bio-Baumwolle, Hanf, Kapok oder Kammwolle von freilaufenden innerasiatischen Kamelen bewirken je nach Vorliebe ein optimales Schlafklima. Fasern aus Stroh oder Kokos stützen und sorgen für eine ideale Durchlüftung. Der Alleskönner Holz wiederum riecht gut, fühlt sich gut an und passt zu sämtlichen Designvorlieben.

Zu 100 % aus Holz

Ganz neu in der Produktpalette ist das aus Vollholz gefertigte Naturbett „Fresco“, das dank eines ausgeklügelten Stecksystems ganz ohne Metall auskommt und sich daher für eine natürliche Schlafumgebung perfekt eignet. Holz wirkt sich regulierend auf das Raumklima aus und trägt damit zu einem angenehmen Schlafklima bei.

Zu 100 % nachhaltig

Durch den regionalen Einkauf der Rohstoffe, die Produktion in Österreich und die lange Lebensdauer der Produkte wird der ökologische Fußabdruck möglichst klein gehalten. JOKA ist zudem der einzige Matratzenhersteller, dessen Produkte mit dem Österreichischen Umweltzeichen ausgezeichnet wurden.



FÜR SONNENKINDER

Die Serie Butterfly bietet Luxus für Terrasse und Balkon. Ein absolutes Highlight ist das Sunbed, das nicht nur äußerst bequem, sondern auch richtig flexibel ist: Die edle Liege kann an drei Seiten in zwei Stellungspositionen hochgeklappt werden und ist mit UV-beständigen Sonnensegel-Stoffen bezogen, die bereits bestens im Außenbereich erprobt sind. Der Rahmen aus Eiche und die Elemente aus Edelstahl verleihen dem Möbel den außergewöhnlichen und hochwertigen Charakter. Zur Möbelserie Butterfly gehören ein ebenfalls hochklappbarer Hocker sowie ein praktischer Beistelltisch, der an jeder Seite ganz nach Belieben eingehängt werden kann.



VIEL PLATZ FÜR GEMÜTLICHKEIT

Die großzügige Liege Sanremo bietet ausgesprochen viel Platz zum Entspannen. Aber auch für ein Nickerchen zwischendurch oder zum Übernachten ist dieses Sofa bestens geeignet – das macht die Liege so ungemein praktisch. Bei den Einzelliegen von JOKA wird auf die Verwendung bester Materialien und eine hochwertige Verarbeitung geachtet. So haben Sie lange Freude an Ihrem Produkt!

DIE MIT DEM GOLDKNOPF

Seit über 40 Jahren ist das Vredener Familienunternehmen Janine ein Garant für edle Bettwäschekollektionen mit dem gewissen Etwas, in denen sich modischer Zeitgeist, bodenständige Tradition und feinste Qualität in perfekter Weise vereinen. Für die Bettwäschekollektionen von Janine wird ausgewählte naturreine und gekämmte Mako-Baumwolle verwendet, die schadstoffgeprüft veredelt wird. Dieses hohe Maß an Qualität bildet die ideale Basis für moderne und auch zeitlose Designs. So ist die Serie modern classic seit Jahren ein fester Bestandteil der Janine Kollektion.





NEUE FARBWELTEN

Die starke heimische Marke sembella® bürgt bei jedem einzelnen Bett für Liegekomfort der Extraklasse. Doch was nützen die besten inneren Werte ohne eine harmonische Hülle? sembella® legt deshalb großen Wert auf Individualisierung. Schon die vielen Kopfteile und Bettfüße bieten dafür jede Menge kreativen Spielraum. Wirklich perfekt wird das Bett aber erst dank der 54 Stoffe der neuen sembella® Kollektion mit harmonischen Farbwelten, verschiedensten Texturen und kreativen Akzentuierungs-Optionen. Je nach persönlichem Geschmack greift man auf vordefinierte Farbkombinationen oder Ton-in-Ton-Designs zurück. Und schafft sich so ein ebenso entspannendes wie inspirierendes Ambiente.



Schmerz, lass locker!

Beschwerden in Kopf, Nacken und Schultern hängen oft zusammen

Kopfschmerzen allein sind schon unangenehm genug. Doch gesellen sich auch Nacken- und Schulterschmerzen dazu, leidet man doppelt und dreifach. Besonders häufig betroffen von KoNaSchu sind Menschen, die überwiegend im Sitzen arbeiten und nicht zwischen Stuhl, Stehen und Gehen abwechseln können.

Die Übergänge vom Kopf bis zu Nacken und Schultern sind fließend – und das ist auch sinnvoll, wenn man bedenkt, wie eng diese Bereiche „zusammenarbeiten“. Die ausgeprägte Verbindung von zahlreichen Nervenbahnen und Muskelsträngen kann allerdings zum Nachteil werden, wenn sich der Schmerz von einer Region in die andere ausbreitet. Dies ist noch dazu in beide Richtungen möglich, denn Schmerzimpulse vom Kopf und aus der Nacken-Schulter-Region werden gemeinsam verschaltet und zu den schmerzverarbeitenden Zentren im Gehirn weitergeleitet.



Reine Nervensache?

Eine entscheidende Rolle bei der Entstehung von Kopfschmerzen spielt der Trigeminusnerv. Seine Nervenäste reichen bis zu den Hirnhäuten sowie in den Bereich von Hinterkopf und Nacken. Dank dieser Verbindung können sowohl Kopfschmerzen in den Nacken ausstrahlen als auch die Reizung von sogenannten Triggerpunkten im Nacken zu Kopfschmerzen führen. Was war zuerst da – Henne oder Ei? Kopfschmerz oder Nackenverspannung? Wie dem auch sei, beide Faktoren neigen dazu, sich gegenseitig zu verstärken.

Wichtig ist, wie in so vielen Lebenslagen, ausreichende Bewegung. Werden die Muskeln aktiv bewegt, gelockert und frisch durchblutet, lösen sich auch Verspannungen. Daher sollten vor allem Schreibtisch-Täter*innen circa alle zwei Stunden eine kurze Bewegungspause einlegen.

Fühlen Sie sich morgens wie gerädert?

Ein fremdes Bett, ergonomisch schlechte Schlafhaltung oder einfach „verlegt“: Auch dort, wo wir eigentlich entspannen und Kraft tanken sollten, können Schmerzen entstehen. Durch eine geeignete Lagerung, Unterstützung und Entlastung der Wirbelsäule lässt sich dies allerdings verhindern oder zumindest minimieren! Bettsysteme, in denen Matratze, Lattenrost und Bettgestell genau auf die individuelle Schlafposition abgestimmt sind, sind die Königsklasse der orthopädisch optimalen Kopf- und Schulterlage. Doch es geht auch eine Nummer kleiner: Genau da setzen Produkte wie beispielsweise My Neck von HEFEL an. Das Kissen unterstützt und entlastet die Halswirbelsäule beim Schlafen auf dem Rücken und in Seitenlage. Die Polsterung im oberen Wirbelsäulenbereich wirkt befreiend, praktisch und effizient. Gleichzeitig wird die Brustmuskulatur gedehnt und die Brustwirbelsäule mobilisiert.



EFFEKTIVE LOCKERUNGS-ÜBUNGEN FÜR ZWISCHENDURCH

1. Drehen Sie den Kopf zur Seite. Dann langsam, aber deutlich heben und senken, auf der rechten, dann auf der linken Seite.
2. Ziehen Sie bewusst die Schultern hoch und senken sie wieder ab.
3. Neigen Sie den Kopf im Wechsel zu beiden Seiten und achten Sie darauf, dass sich das Ohr in Richtung Schulter bewegt, der Blick aber nach vorne gerichtet ist.
4. Mit langem Hals und gestrecktem Nacken den Kopf abwechselnd nach rechts und nach links drehen.
5. Machen Sie mit dem Kopf große Kreisbewegungen. Erst einige Male mit, dann gegen den Uhrzeigersinn.

Alle Übungen jeweils 10 Mal wiederholen, danach geht es locker weiter im Alltag!



EINFACH NUR SCHLAFEN - NACHHALTIG UND REGIONAL

Schon seit 2018 ist die Optimo Schlafsysteme GmbH Vorreiter in Sachen Nachhaltigkeit. Als erster zu 100 % klimaneutraler Hersteller für Schlafsysteme übernimmt Optimo Verantwortung, die Welt für zukünftige Generationen in einem lebenswerten Zustand zu hinterlassen. Regionalität, perfekte Verarbeitung und Qualität sind ebenfalls Grundsätze der Optimo Firmenphilosophie – alle Matratzen und Unterfederungen werden in Österreich produziert und entsprechen in Form und Funktionalität den neuesten Erkenntnissen aus Ergonomie und Schlafforschung.



CO₂
neutral



HEFEL

BED AND SLEEP



DAUNENLEICHTER SCHLAFGENUSS

Daunen sind ein Wunderwerk der Natur. Eine hervorragende Wärmespeicherung, zarte Anschmiegsamkeit und unvergleichliche Leichtigkeit zeichnen HEFEL Daunenbettwaren aus. Eingebettet werden die hochwertigen Daunen in exklusive Gewebe aus der hauseigenen Inlettweberei. Ausgezeichnet mit dem RDS-Zertifikat, stehen HEFEL Daunenbettwaren für artgerechte Tierhaltung, keinen Lebendrupf und eine lückenlose Rückverfolgbarkeit. Alle Daunendecken sind zudem mit dem NOMITE Zeichen zertifiziert und damit nachweislich für Hausstauballergiker geeignet. Beste Qualität für erholsamen Schlaf – zu 100 % Made in Austria!

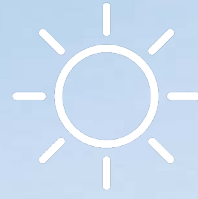




Wenn es wieder warm wird, zieht es uns nach draußen. Ob Balkon, Terrasse oder Garten, nach einem langen Winter lechzen wir alle nach den wohltuenden Sonnenstrahlen. Damit uns aber die Hitze nicht zu Kopf steigt, sollte man sich auch einen kühlen Ort zum Wohlfühlen sichern! Die richtige Sonnenschutzlösung zaubert auch an den heißesten Sommertagen luftige Schattenplätzchen herbei. Gut geschützt von Markisen, stylisch umhüllt von hellen Vertikalbahnen im mediterranen Strandlook oder extra lässig in der Pergola lässt es sich leben – auch weil sowohl die Stoffe der chilligen Out-

doormöbel als auch die robusten Terrassenböden made in Austria nicht nur besonders schön, sondern auch besonders nachhaltig sind!

Doch nicht nur unter freiem Himmel, auch in den eigenen vier Wänden kann man mit der richtigen Fensterdekoration für eine angenehme Stimmung sorgen. Dekorative und kreative Beschattungssysteme wie Plissees, Jalousien, Rollos oder Stores bieten eine Vielzahl an Möglichkeiten, um das Licht zu regulieren und für eine behagliche Atmosphäre zu sorgen. Dann heißt es nur mehr genießen.



Im Lichte betrachtet



SONNIGER GENUSS

Die CUBA-ZIP von VALETTA ist eine freistehende Pergola für den Privat- und Gastronomiebereich. Sie vereint den praktischen Nutzen einer Wohnraumerweiterung mit modernem Design. So kann der Aufenthalt im Freien entspannt genossen werden. Die CUBA-ZIP kann auch an Fassaden oder Umzäunungen montiert werden. Ein speziell entwickeltes System ermöglicht es, den Winkel des Tuchs in verschiedenen Positionen einzustellen. Das bietet Schutz vor tief stehender Sonne und ist zugleich ideal, um Regenwasser ablaufen zu lassen.



OUTDOOR-ERLEBNIS

Die Unterglasmarkise XLIGHT E150 von WOUNDWO beschattet vor allem große Flächen und ist somit die ideale Ergänzung zur modernen Glasarchitektur. Das Absenken des Behanges erfolgt durch den eingebauten Gegenzug. Dadurch bleibt die Tuchspannung in jeder Position straff. Der Behang ist besonders windstabil und für die Montage unterhalb eines Glasdaches vorgesehen, wodurch das Tuch auch vor direkten Witterungseinflüssen geschützt ist.



EXTRAPORTION SCHATTEN

Die WINGLIGHT COMPACT ist eine freistehende Doppelmarkise mit Gelenkarmen, die synchron nach beiden Seiten ausfährt und Flächen bis zu 38,5 m² beschatten kann. Somit eignet sich diese Großflächenmarkise perfekt für Gastgärten, Spielplätze oder öffentliche Flächen. In der Variante SOLID können die Arme sogar asynchron ausgefahren werden und somit noch gezielter Flächen von bis zu 49 m² beschattet werden. Das Schutzdach besteht aus einem dreiteiligen, stranggepressten Aluminiumprofil und schützt somit Tuch und Arme vor allen Witterungen. Ganz gleich, ob per Smartphone, über einen Funksender oder per Knopfdruck – die doppelseitige Markise WINGLIGHT lässt sich einfach und bequem steuern, damit die Sonne genauso wirkt, wie Sie es wollen.



DEN SOMMER GENIESSEN

Von Gelb- und Grüntönen, über einen zeitlosen Look in Beige und Anthrazit bis hin zu exotischen Türkis- und Blau-
nuancen: Die Stoffe aus der Kollektion Sunset bringen den Urlaubs-Look auf die Terrasse. Durch ihre pflegefreund-
liche Ausrüstung sind sie nicht nur leicht zu reinigen, sondern auch besonders langlebig. Sie punkten mit UV-Be-
ständigkeit, Schimmelpilz-, Bleichmittel- und Salzwasser-Resistenz. Das Höpke Goes Green-Gütesiegel steht für
kompromisslose Qualität und ein gutes Gefühl, wenn es um nachhaltige Möbelstoffe geht. Die aus Textilabfällen
und nach neuesten Standards hergestellten Stoffe leisten einen wesentlichen Beitrag zur Verwendung recycelter
Ressourcen. Durch ihren Einsatz können auch bis zu 250 Liter Wasser bei der Produktion eines Möbelstücks in der
Größe eines Sofas eingespart werden.



DER FIXSTARTER

Die Stoffkollektion olymp von Englisch Dekor meistert mit ihren herausragenden Eigenschaften spielend sämtliche In- und Outdoor-Disziplinen. Alle Stoffe sind schwer brennbar und bestehen aus Ökotex-zertifiziertem, zu 100 % recyceltem Material aus prozessoptimierter Fertigung, die Wasser und Strom einspart. Durch die hohe Lichtechtheit (>=7), die Wasserundurchlässigkeit sowie die antibakteriellen Eigenschaften ist olymp sowohl für den In- als auch für den Outdoor-Bereich bestens geeignet. Auch Meerwasser, Chlorwasser und Hypochlorit stellen für die Stoffe der Kollektion kein Problem dar. Die „easy clean“-Technologie ermöglicht darüber hinaus eine einfache Reinigung nur mit Wasser. All diese Eigenschaften lenken das Einsatzgebiet dieser Möbelstoff-Kollektion in Kombination mit der frischen, inspirierenden Design- und Farbwelt auf rekordverdächtige Bahnen – und bringen sie mit Abstand und Nachhaltigkeit ans Ziel.



Stress, lass

Zur Ruhe kommen, abschalten und entspannen ist wichtiger denn je

Unsichere Zeiten und ein hektischer Alltag fordern ihren Tribut – wer nicht auf sich achtet, hat ein höheres Risiko für stressbedingte Krankheitsbilder, psychische Verstimmung und Schlafstörungen.

Wir wollten von Mag. Sabine Barta, Gesundheitspsychologin und Achtsamkeitstrainerin, wissen, woran sich ein Zuviel an Stress erkennen lässt und welche inneren Ressourcen wir für mehr Resilienz und Wohlbefinden zur Verfügung haben.

Stress – was genau steckt eigentlich hinter dem Sammelbegriff für viele Belastungen?

Eines vorweg: Stress ist ganz normal und alltäglich. Auf kurze Sicht helfen Adrenalin & Co sogar, uns zu konzentrieren, liefern Energie und wirken leistungssteigernd. Über lange Zeit anhaltender Stress führt allerdings zu einem chronisch erhöhten Cortisolspiegel im Blut, der Konzentrationsprobleme, Schlafstörungen, Bluthochdruck und Herz/Kreislauf-Erkrankungen verursachen kann. Bei Stress kommt es also immer auf die Dosis an und auf die individuelle Möglichkeit, die Belastungen zu verarbeiten. Es sind nicht die Dinge an sich, die uns beunruhigen, sondern es ist immer unsere Sicht der Dinge.

Grundsätzlich unterscheiden wir beim aktuellen Stressgeschehen zwischen äußeren Stressoren wie zum Beispiel Zeitdruck, den persönlichen Verstärkern wie zum Beispiel Perfektionismus sowie den körperlichen und psychischen Stressreaktionen. Rein körperlich äußert sich zu viel Stress oft in Rückenschmerzen oder Magen/Darm-Beschwerden, mental hingegen in Selbstvorwürfen, Konzentrationsmangel oder Gedankenkreisen. Auf der emotionalen Ebene führt dies zu Gereiztheit, Versagensangst und Selbstvorwürfen, die irgendwann das tägliche Verhalten negativ beeinflussen.

Ab wann wird uns der Stress zu viel, welche Warnsignale sollte man kennen, um Überforderung zuvorkommen?

Das ist sehr individuell! Was für den einen gerade mal eine interessante Herausforderung ist, kann für den anderen schon Überforderung bedeuten.

Grundsätzlich existiert ein Bündel an Warnsignalen, die wir aus der Stress- und Burnoutprävention kennen. Sobald jemand beginnt, die eigenen Bedürfnisse zu vernachlässigen,

sich zurückzieht, schlechter schläft und an permanenter Erschöpfung leidet, sollte man handeln. Auch körperliche Symptome wie Muskelverspannungen, Magen/Darm-Probleme, Herzrhythmus-Störungen, Atemprobleme und Rückenschmerzen können psychische Ursachen haben.

Gerade in der heutigen Welt sind wir einem Übermaß an – leider oft auch belastenden – Informationen ausgesetzt. Was können Sie zum Ausgleich empfehlen?

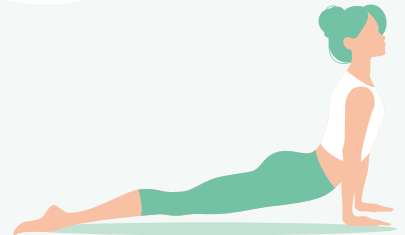
Neurowissenschaftlich ist nachgewiesen, dass die ständige Dauerbereitschaft via Handy unserem Gehirn permanent kleine Stressreize versetzt. Daher rate ich dazu, Bildschirmzeiten zu reduzieren.

Stattdessen sollten wir uns mehr auf unsere Sozialkontakte konzentrieren. Die Hirnforschung zeigt, dass soziale Bindungen für ein glückliches Leben unerlässlich sind. Unser Gehirn schüttet dann Oxytocin aus – und dieses „Bindungshormon“ ist das beste Medikament gegen chronischen Stress. Auch körperliche Betätigung wie regelmäßiger Ausdauersport in der Natur ist Balsam für die Seele. Aktivität an der frischen Luft tut dem Bewegungsapparat gut und versorgt unsere Lunge und unser Gehirn mit Sauerstoff. Es ist wichtig, das wirkliche Leben zu SPÜREN, anstatt in virtuelle Welten flüchten!

Ganz besonders empfehle ich auch Übungen, die gleichermaßen auf den Körper, die Atmung, die Haltung und die Beruhigung des Nervensystems wirken – wie Qigong, Taiji oder Yoga.

MBSR – Stressbewältigung durch Achtsamkeit – ist eine sehr gute Methode, bei der man sowohl lernt, richtig zu meditieren als auch, sich mit seinen eigenen Stressmustern und Glaubenssätzen auseinanderzusetzen. Das tut dem Geist genauso gut wie dem Nervensystem.

nach!



Körper, Geist oder Körper UND Geist – woran sollte man für mehr Wohlbefinden und Ruhe arbeiten? Gibt es ein Patentrezept?

Der Mensch ist eine Einheit aus Körper, Geist und Seele, wobei alle drei ständig aufeinander einwirken. Belastungen von außen wirken sich auf die Gedanken aus, welche wiederum negative Gefühle entstehen lassen. Und diese leider oft aufgestauten Gefühle zeigen sich wiederum langfristig in unterschiedlichen körperlichen Beschwerden. Dazu kommen häufig noch die persönlichen Stressverstärker, die Inneren Antreiber, die uns zusätzlich unter Druck setzen. Als wichtigste Innere Antreiber kennen wir diese Fünf: „Sei perfekt!“, „Sei schnell!“, „Sei stark!“, „Streng dich an!“ und „Mach es allen recht!“. Je früher man dem entgegenwirkt, desto besser.

Und zum Abschluss: Was hat es mit der vielbesagten Resilienz auf sich?

Die Fähigkeit eines Menschen, verschiedenen Stressoren zu widerstehen, nennt man Resilienz.

Resiliente Menschen haben eine Gelassenheit im Umgang mit sich, mit ihren Mitmenschen und mit den Herausforderungen des Lebens und der täglichen Arbeit. Sie zeigen Flexibilität, Zielorientierung, Konsequenz und Disziplin im Handeln.

Die wichtigsten Faktoren für diese psychische Widerstandsfähigkeit sind nach Meinung vieler Experten Optimismus, Hoffnung, Lebensfreude, Selbstwirksamkeit, Akzeptanz, Lösungs- und Zukunftsorientierung sowie die Fähigkeit, nicht in die Opferrolle zu geraten.

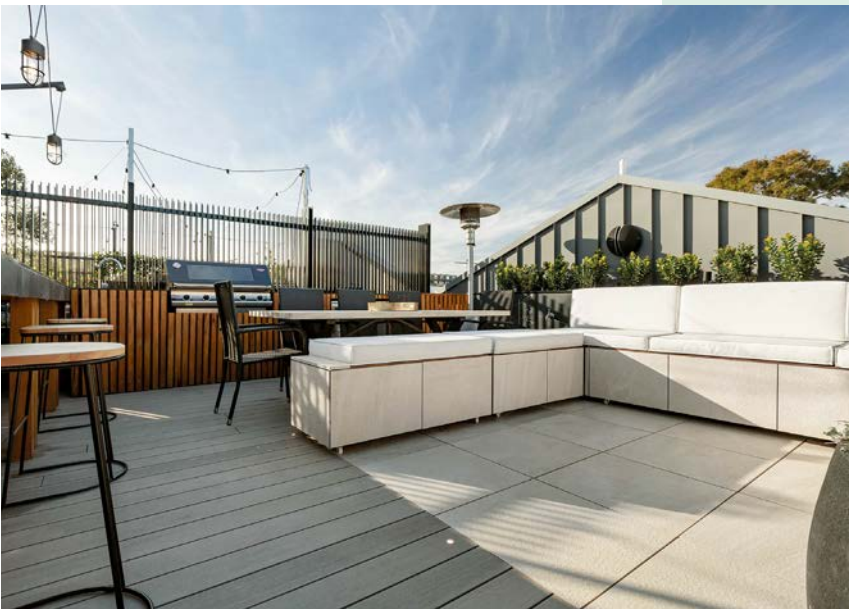




NATÜRLICHES FLAIR

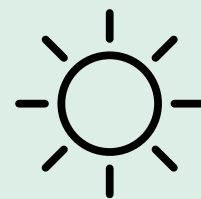
Bambus ist natürlich, exotisch, besonders nachhaltig und als Trendprodukt gestalterisch am Puls der Zeit. Die massiven Dielen aus zusammengepressten, thermisch modifizierten Bambusstreifen sind hervorragend für den Außenbereich geeignet. Durch ihre hohe Stabilität garantieren sie lange Terrassenfreuden. Bambus ist zudem schnell nachwachsend und daher äußerst nachhaltig. Die Haptik und Optik erinnert an die Erscheinung von exotischen Harthölzern und punktet mit sommerlichem Charme. Durch Witterungseinflüsse entsteht mit der Zeit eine einzigartige Patina, die den Dielen einen besonderen Charakter verleiht. Zusätzlich zu den Moso Bambusdielen bietet J. u. A. Frischeis mit clipJuAn® auch das passende Verlegesystem an.





KINDERLEICHT

QWICKBUILD, das weltweit einzigartige Verlegesystem – eine hochwertige Modullösung aus pulverbeschichteten Aluminiumprofilen und Edelstahl-Verbindungselementen – geht komplett neue Wege beim Terrassenbau und lässt sich für alle gängigen Terrassenbeläge auf nahezu allen Untergründen einsetzen. Kombinieren Sie Oberflächen aus FANO Holz- und WPC-Terrassendielen mit Terrassenplatten und Kunstrasenelementen! Die Konstruktionsleisten sind leicht und stabil zugleich und bieten für jede Verlegesituation die passende Lösung.



SOMMER, SONNE, SONNENSCHNEIN

Die Kollektion KNOSSOS präsentiert sich als Stoffkonzept, welches die Eleganz und das Prestige traditionell im Wohnbereich verwendeter Stoffe mit der für den Outdoorbereich typischen Widerstandsfähigkeit verbindet. Innovative Stoffe in modernen Designs und Farben, die sich durch hohe Funktionalität auszeichnen und sowohl bedruckt als auch gewebt aufeinander abgestimmt werden können.





KLASSIKER MIT NEUER FACETTE

Jalousien stehen für das einfache Prinzip einer stufenlosen Regulierung des Lichteinfalls durch flexibel einstellbare, horizontale Lamellen. Wählen Sie aus einer großen Bandbreite an Farben sowie aus den Lamellenbreiten 16, 25, 35 sowie 50 mm! Durch die verschiedenen Bedienevarianten bleiben keine Wünsche offen. Es können sowohl Senkrechtfenster, als auch Dach- sowie Verbundfenster abgeschattet werden. Jalousien können an die Wand, an die Decke, an den Fensterrahmen sowie in die Glasleiste geschraubt werden. Ebenso stehen auch verschiedene Klemm- und Klebmontagevarianten zur Auswahl.



SONNENSCHUTZ MIT STIL

Die Holzjalousiekollektion von Schwöller überzeugt mit den Holzarten Bambus, Basswood und Abachi in vielen tollen Farben. Diese lassen sich mit edlen Leiterbandfarben perfekt kombinieren und verleihen Ihrem Raum eine angenehme, lebendig-warme Atmosphäre. Die Holzjalousien gibt es in den Lamellenbreiten 35, 50 sowie 65 mm und sie können per Schnurzug oder motorisiert bedient werden.



Gemeinsam das Beste herausholen

Wir präsentieren die Menschen, die LEHA zu dem machen, was es ist

Es begann mit dem geräuscharmen Vorhangschienenlauf aus Kunststoff, heute sind es 20 Produktlinien, die jeden Raum verzaubern. Die Geschichte von LEHA zeigt, wie man mit der perfekten Mischung aus Innovation, Geduld und Weitblick Großes erreichen kann. Im Gespräch geben die beiden Geschäftsführer Werner und Georg Hanisch Einblicke in ihre Arbeit.



Wie schafft man es, auch nach 50 Jahren Vorreiter der Branche zu bleiben?

Georg Hanisch: Eine große Gefahr ist, dass man Dinge, die man „schon immer so gemacht hat“, nicht hinterfragt: Das ist der falsche Weg, finde ich. Manchmal waren wir dem Markt einfach voraus – und die Nachfrage kam erst später, das kann's auch geben. Man braucht als guter Unternehmer auf jeden Fall einen langen Atem.

Werner Hanisch: Entscheidend sind ja auch nicht nur die innovativen Produkte, sondern die Mitarbeiter*innen. Vielleicht haben wir einfach die besten oder die bestmotivierten Leute – das unterscheidet uns von anderen. Und wir tun alles, was die Kund*innen zufrieden macht – das ist das Um und Auf.



Was unterscheidet LEHA von anderen?

Georg Hanisch: Unsere Maßanfertigung, unsere eigene Zustellung, die unglaublich wertvoll für unsere Kund*innen ist, und unser Vertriebsweg. Wir arbeiten nur mit Spezialist*innen zusammen, und diese Partnerschaften gehen großteils schon über Generationen!

Werner Hanisch: Sicher auch unser Verständnis für das Zusammenspiel von Schönheit und Funktion. Es gibt in unserer Branche Anbieter*innen, die sich voll auf Funktionalität oder Langlebigkeit konzentrieren. Das ist uns natürlich auch wichtig, aber nicht nur. Wir achten auch darauf, dass die Ästhetik stimmt. Und wenn ein Produkt einmal einen Fehler hat, dann macht man es eben noch mal. Wir machen das ja für den Kunden.

Senior- und Juniorchef in einem Unternehmen. Kommt man sich da auch mal in die Quere?

Georg Hanisch: Natürlich sind wir immer wieder anderer Meinung und betrachten die Dinge aus unterschiedlichen Perspektiven. Das ist meiner Meinung nach sogar gut. Wichtig ist, einen gemeinsamen Weg zu finden.

Wie finden Sie gute Leute, die ein Arbeitsleben lang bei LEHA bleiben?

Georg Hanisch: Wir sind inhabergeführt und selbst jeden Tag im Unternehmen. Bei uns herrscht ein besonderes

Miteinander, das spricht sich natürlich herum. Bei uns sind Produktion und Vertrieb an einem Standort. Diese Nähe ist ein unglaublicher Vorteil, und wer hier wohnt, genießt den Luxus, 5 Minuten von zu Hause entfernt zu arbeiten. Natürlich gibt es auch Herausforderung für die Zukunft. Das Nähen zum Beispiel, es gibt ja kaum mehr junge Leute, die Schneiderin oder Schneider werden wollen.

Werner Hanisch: Wir wollen zufriedene Leute und tolle Produkte. Es gibt keine strengen Leistungsvorgaben, unsere Teams sind klein und sehr autark, wie eine „Firma in der Firma“.

Sie setzen auf Zuliefer*innen aus Europa und auf Handarbeit. Warum?

Georg Hanisch: Wir produzieren immer nur ein Stück. Jedes Produkt ist eine Sonderanfertigung – das kann man gar nicht automatisieren. Und das wollen wir auch nicht.

Werner Hanisch: Bei uns geht der Mensch eine Verbindung mit dem Produkt ein. Einer unserer Mitarbeiter nimmt jedes einzelne Produkt in die Hand, probiert es aus und schaut, ob es auch wirklich funktioniert. Das schafft eine anonyme Maschine nicht.

Muss man als Chef jeden einzelnen Arbeitsschritt kennen?

Georg Hanisch: Die Grundzüge verstehen wir beide sehr gut, ob wir's dann bauen könnten, naja, das scheitert dann vielleicht an der Fingerfertigkeit.

Das Material „Seatex“ steht unter anderem für Ihren Fokus auf Nachhaltigkeit. Wie ist dieses Projekt entstanden?

Georg Hanisch: Wir bieten es an, weil es uns wichtig ist und weil wir selbst daran glauben. Seatex besteht momentan zu 50 % aus recyceltem Material. Ich gehe davon aus, dass es in ein paar Jahren mit 100 % recyceltem Material möglich sein wird. Auch die Ökologisierung unserer Verpackungen ist ein gutes Beispiel. Da sind wir jetzt fast kunststofffrei. Und was ganz wichtig ist: Wir sind auf langfristigen Erfolg, nicht auf kurzfristigen Gewinn aus.

Was wünschen Sie sich für die Zukunft?

Georg Hanisch: Dass wir es schaffen, am Ende des Tages alles zusammenzuhalten. Dass wir gemeinsam das Beste herausholen und unsere Kultur konstant über die Jahre weitertragen – ohne dass etwas verlorenght.





DEKORATIV WIE EH UND JE

Klare Linien, reduziertes Design und leichte Bedienung machen das Rollo zum Universalgenie, das sich an jegliche Raumsituation optimal anpasst. Schließlich ist es als Innenbeschattung sowohl für rechteckige Standardfenster als auch für ganze Glasfronten geeignet. Wählen Sie aus einer großen Bandbreite an Farben und Stoffen, von Verdunkelungsrollos bis zu leichten, transparenten Stores und finden Sie heraus, welcher Rollo-Typ für Ihren Raum der Richtige ist.

Ein **gutes Gefühl:**
zu 50 % aus
recyceltem
Ozean-Plastik

ANPASSUNGSKÜNSTLER

Das Plissee ist sowohl zeitgemäßer Bestseller bei Sonnenschutz für Fenster als auch konkurrenzloser Alleskönner: Ob das Fenster nun dreieckig, trapezförmig oder rund ist – das genau nach Maß gefertigte Plissee von LEHA meistert jede architektonische Herausforderung. Im aufgezogenen Zustand bleibt das Plissee nahezu verborgen, schützt aber gleichzeitig optimal, wenn man doch einmal Schatten oder Privatsphäre haben möchte. Diese textile Innenbeschattung ist in dauerhafte Falten gelegt und verleiht als praktischer Faltstore jedem Fenster das gewisse Etwas.





STILSICHER

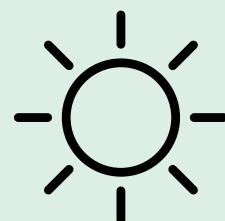
Mit den neuen Metropole Stilgarnituren können individuelle Akzente im Raum gesetzt werden. Das Prinzip ist bestechend einfach: Ein innenliegender Gleitkanal ermöglicht das direkte Aufhängen der Vorhänge an den leisen Zweikomponenten-Gleitern von Silent Gliss. Damit entfallen die Ringe und trotzdem bleibt der Look einer Vorhangstange erhalten. Acht trendige Farben sowie eine Auswahl an verschiedenen dekorativen Endstücken machen Metropole wandlungsfähig und passend zu allen Stofffarben und Inneneinrichtungen.





SCHWARZ IM TREND

Schwarze Innenräume eröffnen außergewöhnliche Möglichkeiten in der Raumgestaltung. In modernen und minimalistischen Raumkonzepten spielt Schwarz schon lange eine wichtige Rolle. Silent Gliss steht für geräuschlose Innenbeschattung und die Serie Silence in Black für die leisesten Beschattungssysteme in Schwarz – nun als Standardfarbe für die Bestseller erhältlich. Das schwarze Sortiment von Silent Gliss ist eine einzigartige Kombination aus modernem Design, höchster Qualität und Funktionalität. Alle Systeme sind Einzelanfertigungen per Hand und passen sich an jede Raumsituation an.





Schild Raumausstattung

Almerstrasse 17
5760 Saalfelden

Öffnungszeiten:

Montag bis Donnerstag:
9.00 – 12.00, 14.00 – 18.00
Freitag: 9.00 - 12.00

+43 6582 720 29

office@raum-schild.at
www.raum-schild.at